

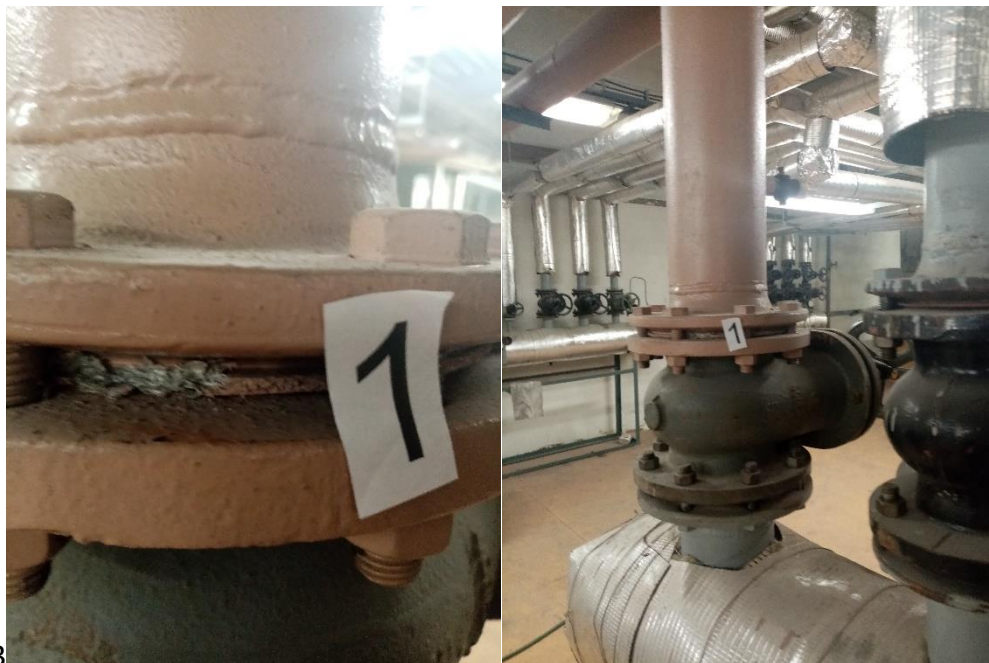
Fotodokumentace

Lokalita: Prior Modřany Praha

Datum: 21. 8. 2020

Označení vzorku: 1

Místo stanovení: 5. NP – strojovna VZT – těsnění přírub regulační řady



Označení vzorku: 2

Místo stanovení: 5. NP – strojovna VZT – těsnění přírub regulační řady



Označení vzorku: 3

Místo stanovení: 4. NP – dv. č. 335 – vnitřní deska obvodového pláště



Označení vzorku: 4

Místo stanovení: 4. NP – chodba – podhledová deska



Označení vzorku: 5

Místo stanovení: 4. NP – dv. č. 302 – nástřík - nosná betonová žebra



Označení vzorku: 6

Místo stanovení: 4. NP – dv. č. 302 – nástřík – nosný sloup



Označení vzorku: 7

Místo stanovení: panel vnějšího obvodového pláště (pod keramickým obložením) – deska u zdi budovy



Označení vzorku: 8

Místo stanovení: panel vnějšího obvodového pláště (pod keramickým obložením) – deska dále od zdi budovy



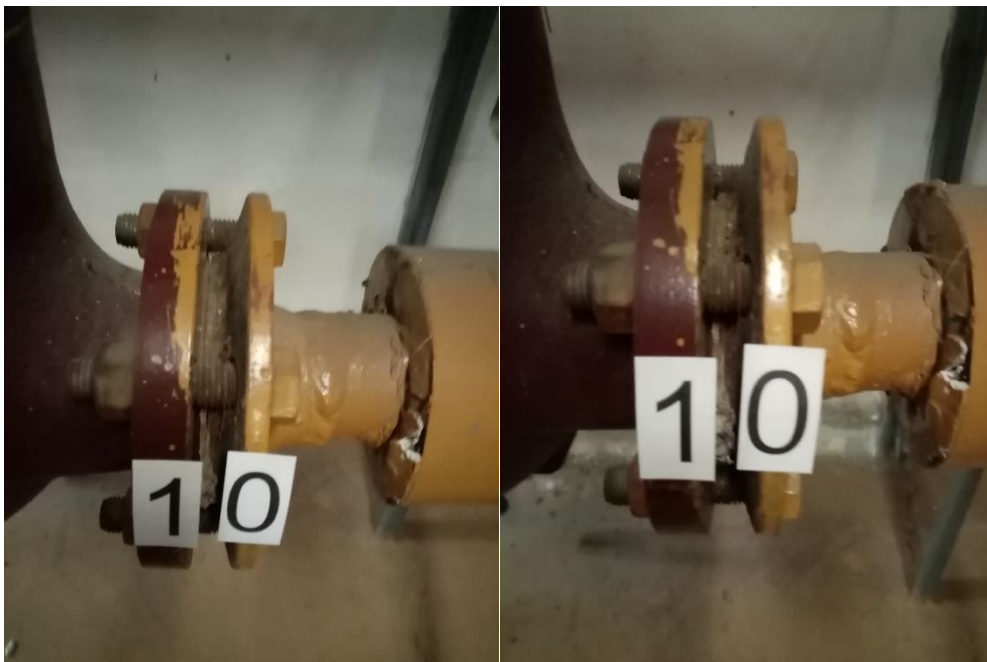
Označení vzorku: 9

Místo stanovení: panel vnějšího obvodového pláště (pod keramickým obložením) – prostřední deska



Označení vzorku: 10

Místo stanovení: suterén S.03 – S.09 – výměňková stanice tepla – těsněné příruby



Označení vzorku: 12

Místo stanovení: 4. NP – dv. č. 302 – krycí deska servisních otvorů



Označení vzorku: 13

Místo stanovení: jižní strana fasády odvodového pláště – vnější deska umístěná pod sklem

