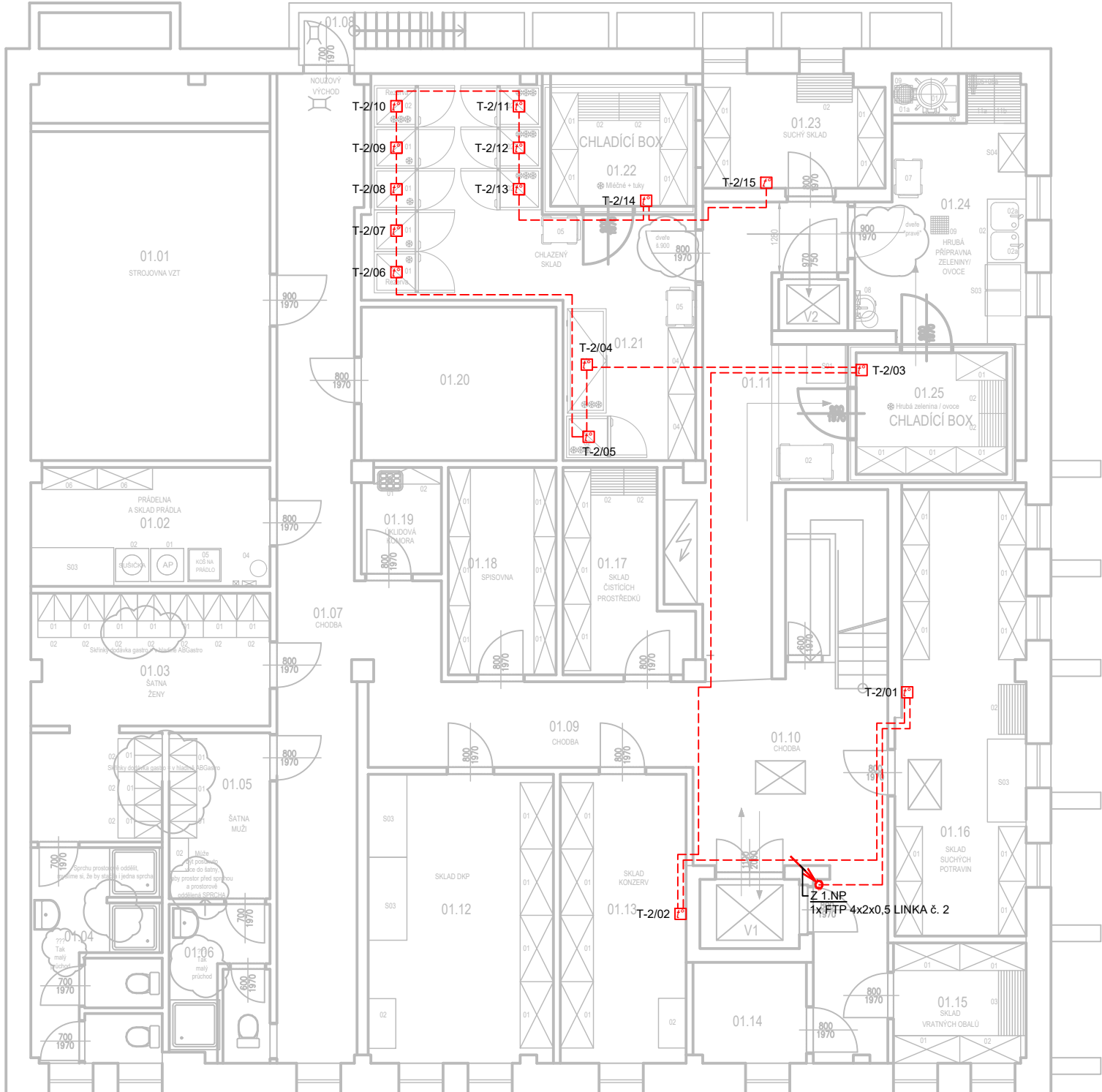


PŮDORYS PŘÍZEMÍ



PŮDORYS SUTERÉN



LEGENDA MÍSTNOSTÍ – 1.NP				
Číslo	Název	Plocha (m²)	Podlaha	Stěny
1.01	UMÝVARNA		KERAMICKÁ DLAŽBA	STUKOVÁ OMÍTKA, MALBA
1.02	CHOUBA		KERAMICKÁ DLAŽBA	STUKOVÁ OMÍTKA, MALBA
1.03	PROSTOR POD SOKOLY		KERAMICKÁ DLAŽBA	STUKOVÁ OMÍTKA, MALBA
1.04	CHOUBA		KERAMICKÁ DLAŽBA	STUKOVÁ OMÍTKA, MALBA
1.05	UMÝVARNA – CHLADÍ		KERAMICKÁ DLAŽBA	OKLAD DO V= 1,5M
1.06	WC – CHLAPCI		KERAMICKÁ DLAŽBA	OKLAD DO V= 1,5M
1.07	OKLAD		KERAMICKÁ DLAŽBA	OKLAD DO V= 1,5M
1.08	WC – DĚVČY		KERAMICKÁ DLAŽBA	OKLAD DO V= 1,5M
1.09	UMÝVARNA – DĚVČY		KERAMICKÁ DLAŽBA	OKLAD DO V= 1,5M
1.10	JÍDELNA	235,63	INTER.	OMYVATELNÝ NÁTER DO V=1,5M
1.11	VÁRNA	83,31	ALŮ	OKLAD DO V= 2,1M
1.12	OSTIA PŘÍPRAVA MASA A TĚSTA	21,40	ALŮ	OKLAD DO V= 2,1M
1.13	UMÝVARNA KUCHYŇSKÉHO NÁDOBE	12,54	ALŮ	OKLAD DO V= 2,1M
1.14	PROSTOR	1,85	KERAMICKÁ DLAŽBA	OKLAD DO V= 1,5M
1.15	SOCIÁLNÍ ZÁŘÍZENÍ – PERSONAL	2,40	KERAMICKÁ DLAŽBA	OKLAD DO V= 2,1M
1.16	OKLADOVÁ KOMORA	1,12	KERAMICKÁ DLAŽBA	OKLAD DO V= 1,5M
1.17	SCHODIŠTĚ	3,65	BETON+GUMOVÁ PODLAHA	STUKOVÁ OMÍTKA, MALBA
1.18	PODESTA	2,04	PVC	STUKOVÁ OMÍTKA, MALBA
1.19	VSTUPNÍ CHOUBA	21,77	KERAMICKÁ DLAŽBA	OMYVATELNÝ NÁTER DO V=1,5M
1.20	UMÝVARNA STOLNÍHO NÁDOBE	8,21	ALŮ	OKLAD DO V= 2,1M
1.21	DENNÍ MÍSTNOST	11,21	KERAMICKÁ DLAŽBA	STUKOVÁ OMÍTKA, MALBA
1.22	SKLAD DOPADU	4,44	KERAMICKÁ DLAŽBA	OKLAD DO V= 1,5M
1.23	KANCELÁŘ	17,77	KERAMICKÁ DLAŽBA	STUKOVÁ OMÍTKA, MALBA
1.24	RAMPA		BETON	FASÁDNÍ ZATEPLOVACÍ SYSTÉM

LEGENDA ZNAČEK HACCP

-
- DATOVÝ ROZVADĚČ
-
- MODUL MĚŘENÍ TEPLOTY
-
- KLIENTSKÝ POČÍTAČ
-
- STOUPACÍ TRASA
-
- KABEL FTP 4x2x0,5
(SBERNICE RS485)
-
- ADRESA MODULU
ČÍSLO LINKY RS485

LEGENDA MÍSTNOSTÍ – 1.PP				
Číslo	Název	Plocha (m²)	Podlaha	Stěny
01.01	STROJOVNA VZT	28,73	KERAMICKÁ DLAŽBA	STUKOVÁ OMÍTKA, MALBA
01.02	PRÁDELNA A SKLAD PRÁDLA	8,24	KERAMICKÁ DLAŽBA	OKLAD DO V= 1,5M
01.03	SÁRNA – ŽENY	15,10	PVC	STUKOVÁ OMÍTKA, MALBA
01.04	SPROHY, WC – ŽENY	8,55	KERAMICKÁ DLAŽBA	OKLAD DO V= 2,1 (1,5M)
01.05	SÁRNA – MUŽI	5,75	PVC	STUKOVÁ OMÍTKA, MALBA
01.06	SPROHA, WC – MUŽI	4,61	KERAMICKÁ DLAŽBA	OKLAD DO V= 2,1 (1,5M)
01.07	CHOUBA	25,73	KERAMICKÁ DLAŽBA	STUKOVÁ OMÍTKA, MALBA
01.08	NOZOVÝ VÝCHOD	1,84	BETON	STUKOVÁ OMÍTKA, MALBA
01.09	CHOUBA	11,88	KERAMICKÁ DLAŽBA	OMYVATELNÝ NÁTER DO V= 1,5M
01.10	CHOUBA	16,86	KERAMICKÁ DLAŽBA	OMYVATELNÝ NÁTER DO V= 1,5M
01.11	CHOUBA	17,60	KERAMICKÁ DLAŽBA	OMYVATELNÝ NÁTER DO V= 1,5M
01.12	SKLAD DOP	12,45	KERAMICKÁ DLAŽBA	OKLAD DO V= 2,1M
01.13	SKLAD KONZERVY	11,89	KERAMICKÁ DLAŽBA	OKLAD DO V= 2,1M
01.14	SKLAD VRAŤAVÝCH OBALŮ	3,71	KERAMICKÁ DLAŽBA	OMYVATELNÝ NÁTER DO V= 1,5M
01.15	SKLAD	5,21	KERAMICKÁ DLAŽBA	STUKOVÁ OMÍTKA, MALBA
01.16	SKLAD SUCHÝCH POTRAVIN	18,61	KERAMICKÁ DLAŽBA	OKLAD DO V= 2,1M
01.17	SKLAD OČISTÍCH PROSTŘEDKŮ	7,12	BETON+GUMOVÁ PODLAHA	OMYVATELNÝ NÁTER DO V= 1,5M
01.18	SPROHA	2,73	PVC	STUKOVÁ OMÍTKA, MALBA
01.19	OKLADOVÁ KOMORA	2,73	KERAMICKÁ DLAŽBA	OKLAD DO V= 1,5M
01.20	CHLAZENÝ SKLAD	9,78	KERAMICKÁ DLAŽBA	OKLAD DO V= 2,1M
01.21	CHLAZENÝ SKLAD	24,15	KERAMICKÁ DLAŽBA	STUKOVÁ OMÍTKA, MALBA
01.22	CHLADÍCI BOX	7,04	KERAMICKÁ DLAŽBA	STUKOVÁ OMÍTKA, MALBA
01.23	SUCHÝ SKLAD	6,84	KERAMICKÁ DLAŽBA	OKLAD DO V= 2,1M
01.24	HŘEBÍ PŘÍPRAVA ZELENINY A OVOC	13,41	KERAMICKÁ DLAŽBA	OKLAD DO V= 2,1M
01.25	CHLADÍCI BOX	7,98	KERAMICKÁ DLAŽBA	STUKOVÁ OMÍTKA, MALBA
V1	OSOBNÍ VÝTAH			
V2	NÁKLADNÍ VÝTAH			

Vypracoval ING. Z. ČABALOVÁ	Zodp. projektant ING. Z. ČABALOVÁ	Tech. kontrola		
Kreslil ING. Z. ČABALOVÁ				
Investor MĚSTSKÁ ČÁST PRAHA 12, GENERÁLA ŠÍŠKY 2375/6, PRAHA 4			formát	420x840
Akce REKONSTRUKCE KUCHYNĚ ZŠ ŽÁRUBOVA, K.Ú. KAMÝK ŽÁRUBOVA 977/17, PRAHA 12			datum	ÚNOR 2025
			účel	DPS
			č. zakázky	
			č. kopie	
Obsah výkresu ROZVODY HACCP - PŮDORYSY			archivní č.	
			Měřítko 1:100	Č. výkresu 02.001