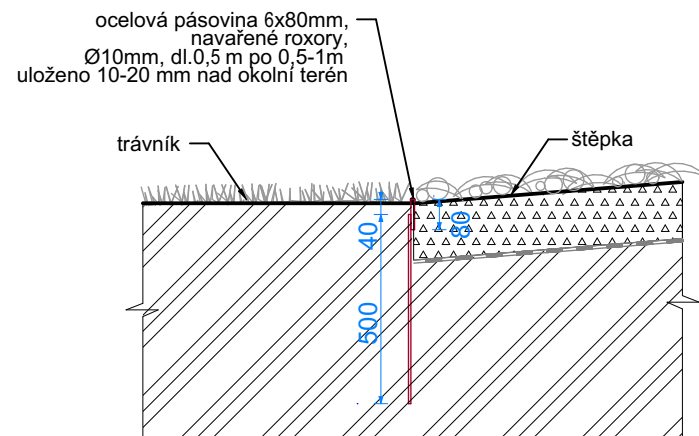
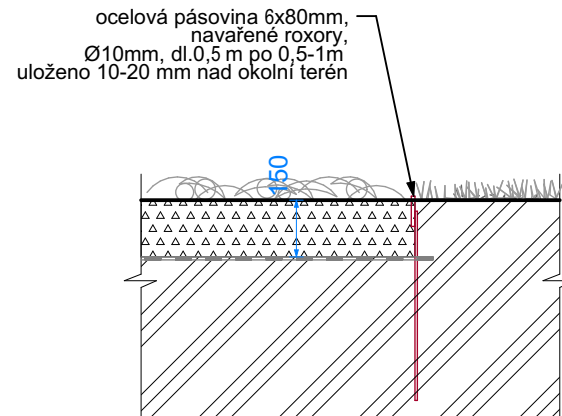


### OBRUBA PLOCH - PÁSOVINA

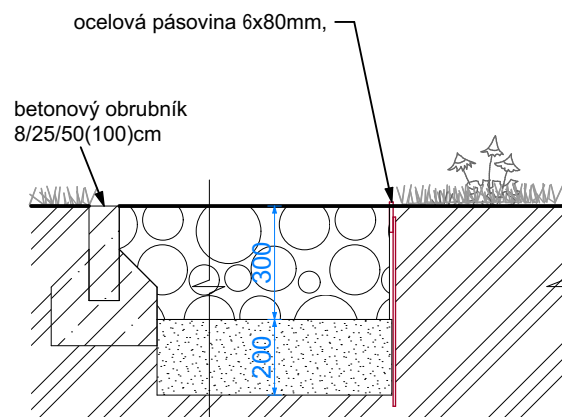


### ZP2 - ŠTĚPKA POD STROMY



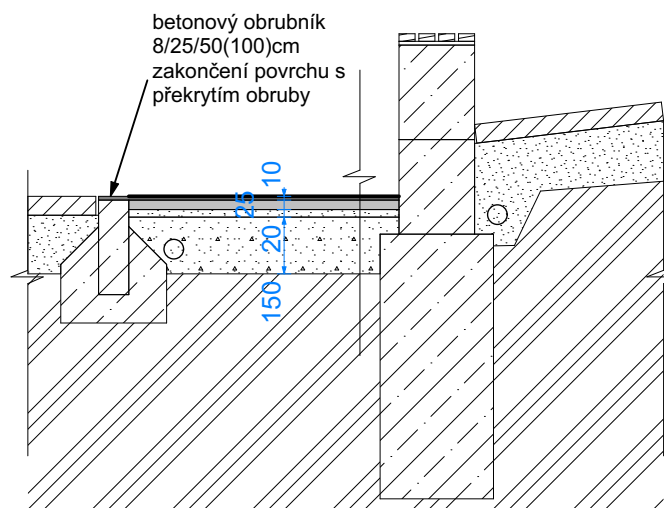
- pochozí vrstva (štěpka) tl.50-150mm  
frakce 10-40mm (bez jemných částic a kůry)
- filtrační vrstva - geotextilie
- hutněná zemní pláň

### DP1 - KAČÍREK



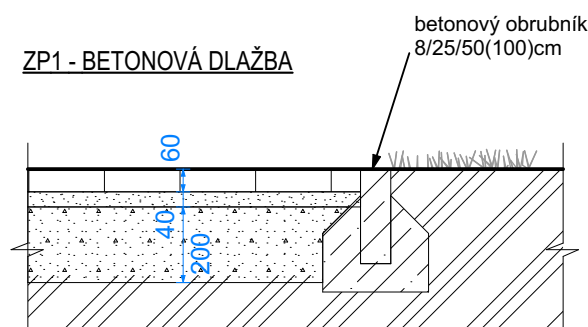
- nárazová vrstva (kačírek) tl.200-400mm  
kamenivo 2-8 nebo 4-8 mm  
tloušťka dle výšky pádu herního prvku (předpoklad 300mm)
- filtrační vrstva - geotextilie
- drenážní vrstva - štěrkové lože 16/32 tl. 200mm
- hutněná zemní pláň

### DP2 - EPDM



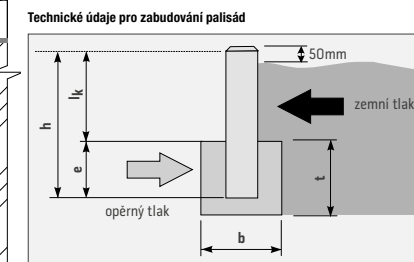
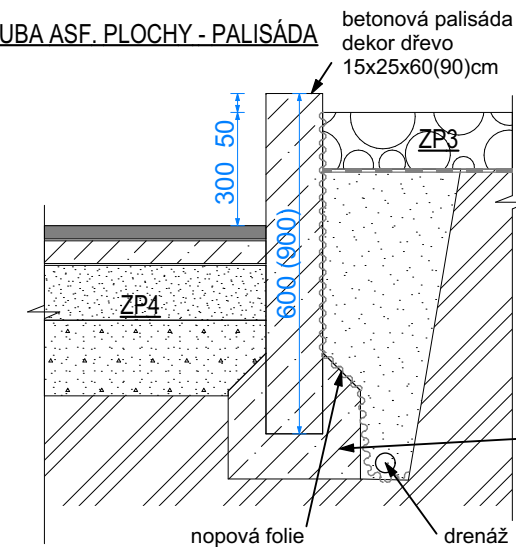
- nárazová vrstva EPDM tl.10mm
- SBR tl.25mm
- štěrkodeř 0-4mm tl.20-30mm
- štěrkodeř 0-32mm tl.150-180mm
- drenáž
- hutněná zemní pláň

### ZP1 - BETONOVÁ DLAŽBA



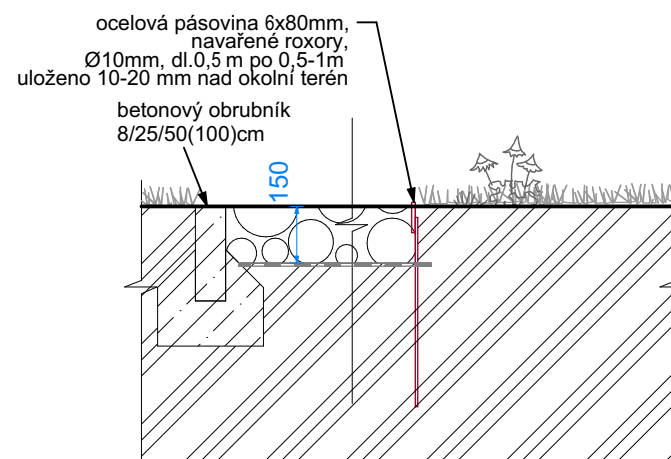
- betonová zámková dlažba tl.60mm
- pískové kladecí lože tl.40mm
- hutněný štěrkový podsyp 4/16 tl.200mm
- separační geotextilie
- hutněná zemní pláň

### OBRUBA ASF. PLOCHY - PALISÁDA



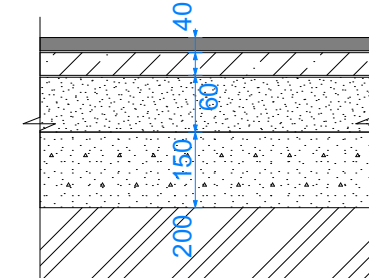
zapuštění palisád dle zvoleného výrobce a výšky nad terénem

### ZP3 - KAČÍREK POD STROMY. U TABULE



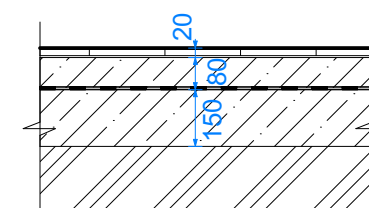
- pochozí vrstva (kačírek) tl.50-150mm - dle terénu  
kamenivo 2-8 nebo 4-8 mm
- filtrační vrstva - geotextilie
- hutněná zemní pláň

### ZP4 - ASFALTOVÝ CHODNÍK



- asfaltový beton ACO 11 tl.40mm
- spojovací postřik
- asfaltový beton pro podkladní vrstvy ACP tl.60mm
- infiltrační postřik
- mechanicky zpevněné kamenivo tl.150mm
- štěrkodeř 0-63 tl.200mm

### ZP5 - DLAŽBA HLAVNÍHO VCHODU



- keramická exter. mrazuvzdorná protiskluzná dlažba tl.20mm
- flexibilní mrazuvzdorné stavební lepidlo pro obklady a dlažby
- betonová mazanina C25/30 XC2 tl.80mm
- hydroizolační souvrství z asfaltových modifikovaných pásů
- asfaltový penetrační nátěr 2x4mm
- podkladní beton s kari sítí tl.150mm

<b>PROJEKTOVÁ KANCELÁŘ ATLAS s.r.o.</b> Severozápadní III 343/12, 141 00 Praha 4, tel: 608125476, http://pkatlas.cz, e-mail chrobok@pkatlas.cz		
Investor : <b>Městská část Praha 12</b> <b>Generála Šišky 2375/6, 143 00 Praha 4</b>		Zodp. projektant Ing. Pavel Chrobok
Stavba : <b>Přestavba pavilonu Čechtická pro školské potřeby</b> <b>- revitalizace zahrady</b> <b>Čechtická 758/6, 142 00 Praha 12</b> <b>k.ú. Kamýk č.parc. 546</b>		Vypracoval Ing. Jana Friedbergerová
Obsah : <b>SKLADBY POVRCHŮ</b>		Stupeň: <b>výběr dodavatele</b>
		Datum 02/2025
		Č. zakázky 930-24
		Profese : <b>Revitalizace zahrady</b>
		Měřítko : <b>1:20</b>
		Č. výkresu : <b>30.31</b>