

Plán

na provedení různých stavebních změn
v hostině č. 108 v Modřanech náležející
přeměštské obci. společně pro rozšíření
v Brně.

30 let.

Zahradní je pod výměstami
a provedení a přestavě ze dne 22. srpna 1908
čís. 934 obřezování.

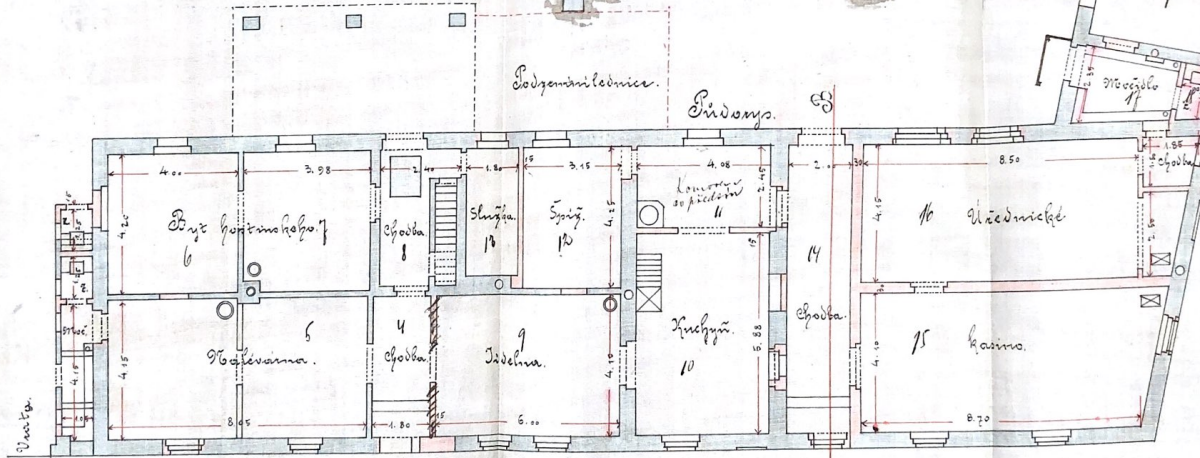
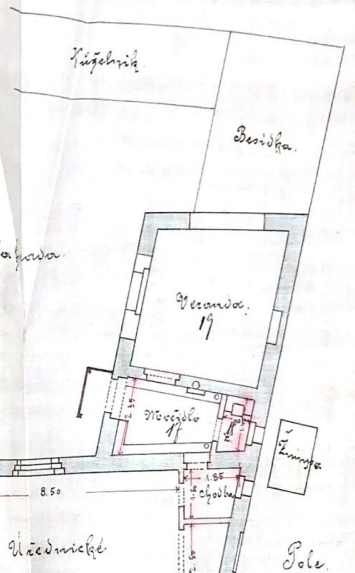
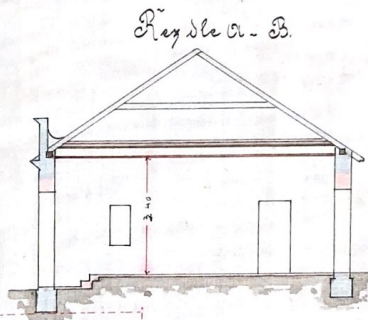
Obecní úřad v Modřanech

dne 22. / 8. 1908

Starosta:
V. Dvořák

Jar. Hana
starostka

Starosta:
V. Dvořák



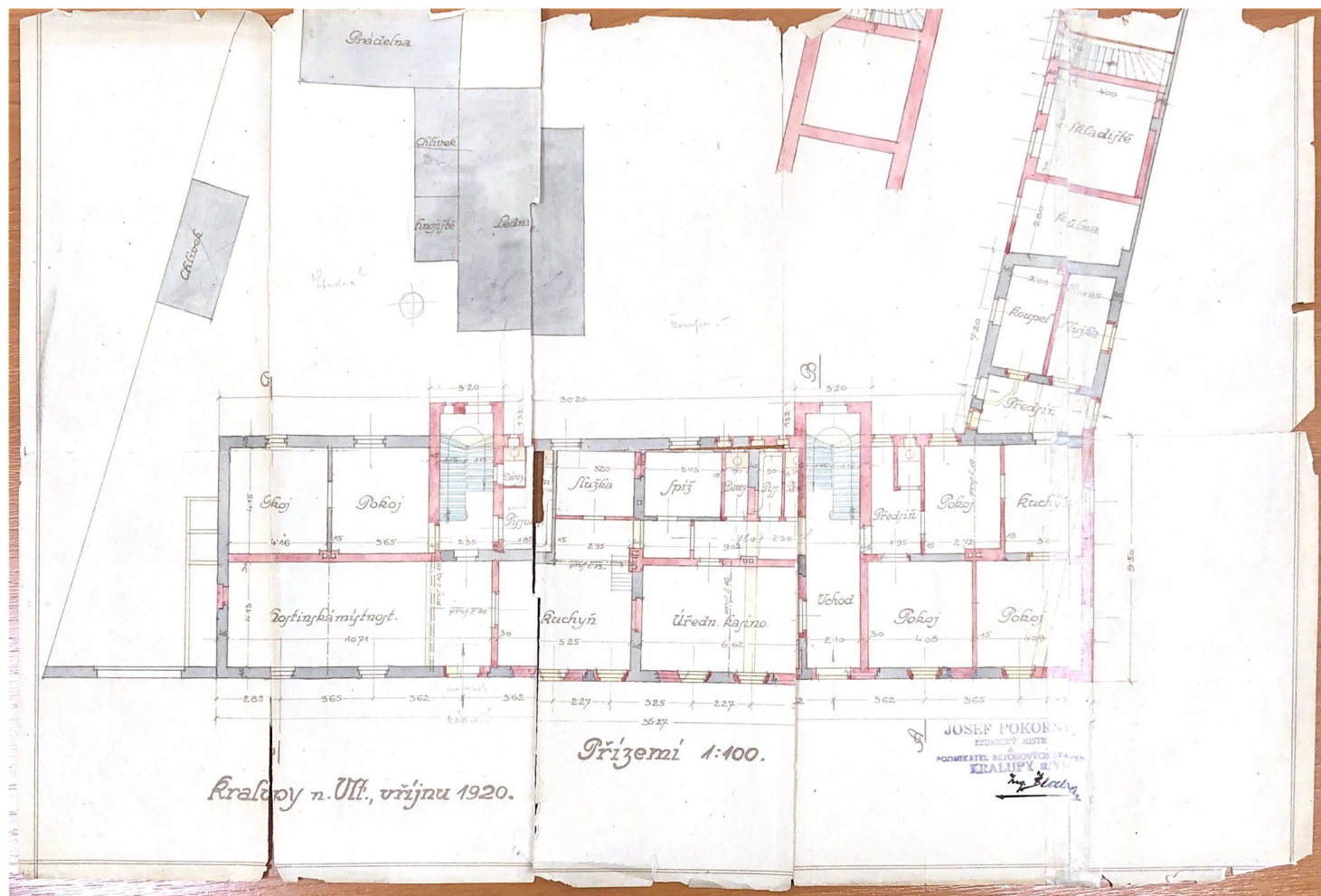
Měřítko 1:100.

Okresní sídlo.

Stavba v Modřanech
Stavba v Modřanech

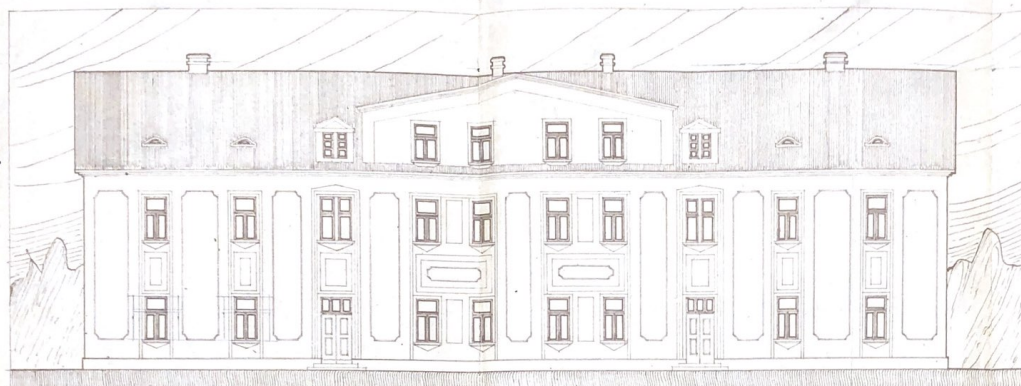
Modřany 1908-08.

Karel Emig



PŘESTAVBA KANTINY PRO CUKROVÁR V MODŘANECH
PODROVNÍ MÍSTNOSTI, ZMĚNA KROVU

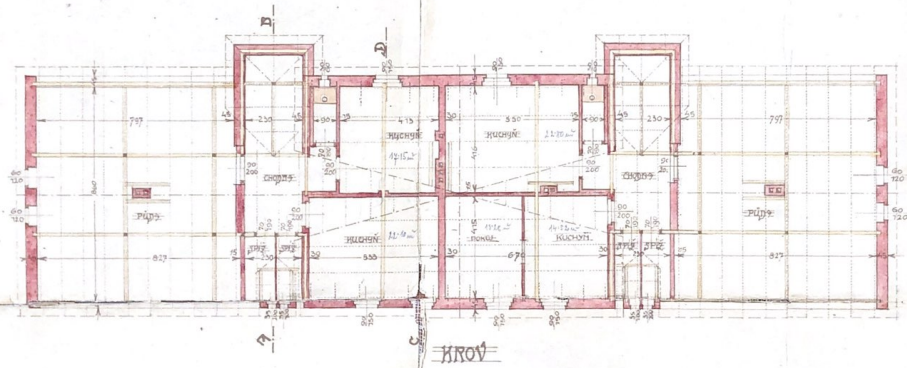
číslo 21/18 29. 12. 1920
Havrdy



POHLED PŘEDNÍ



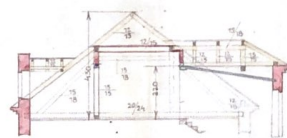
POHLED ZE STRANY



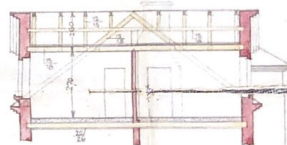
KROV

KRAJČUPA 1920, 1. srpna 1920

1:100



ŘEZ A-B



JOSEF POKORNÝ,
KRAJČUPA 1920, 1. srpna 1920
KRAJČUPA 1920, 1. srpna 1920

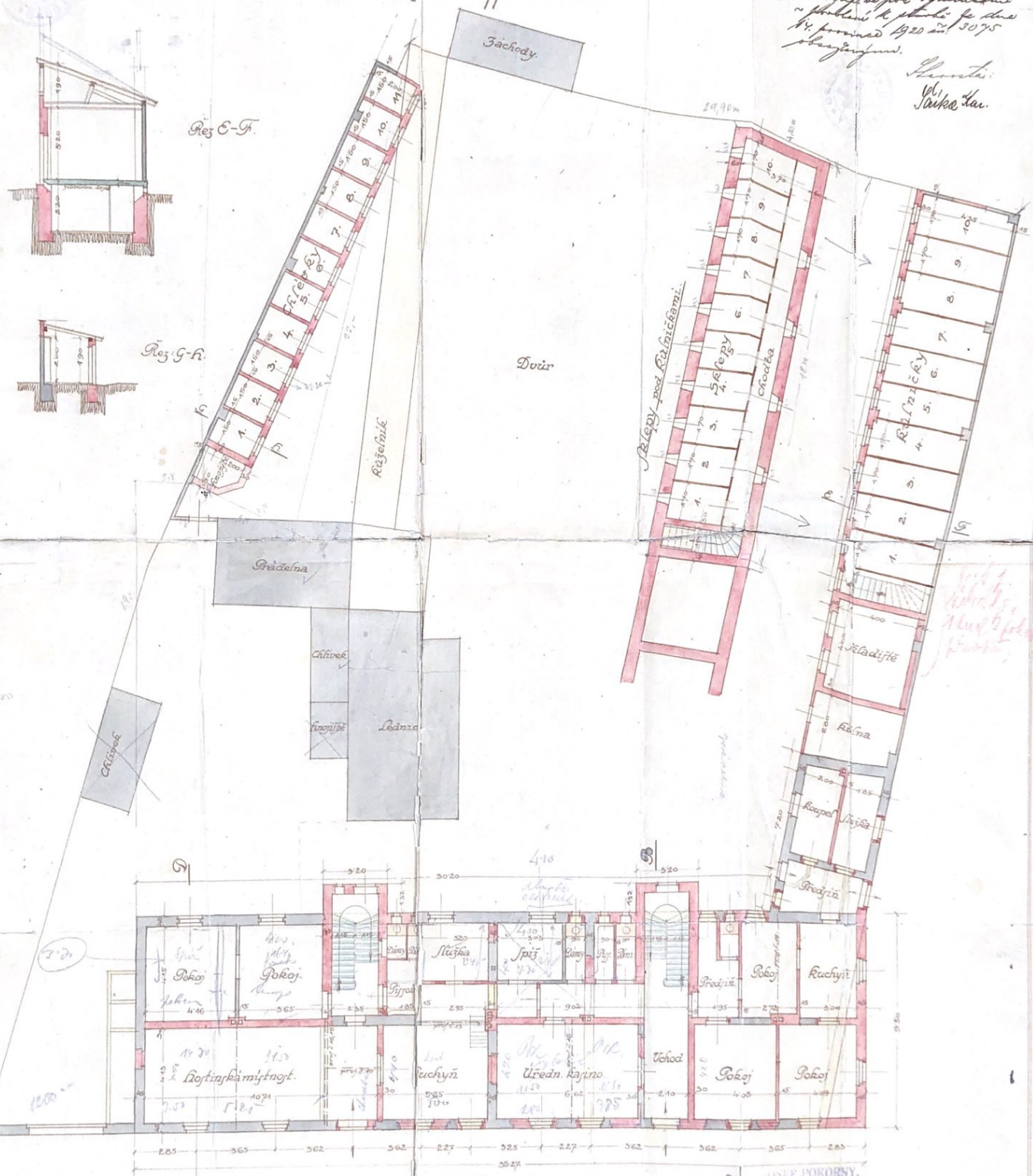


Pozměňovací plán k návrhu na přestavbu domu č.p. 108 v Modřanech, pro rafinerii cukru v Modřanech.

Uchovávat se pod vlivem
dne 4. prosince 1920 předložil
Ing. J. Blahos. Ing. V. Váňa

Shodou se pod vlivem
dne 4. prosince 1920 předložil
Ing. J. Blahos. Ing. V. Váňa

Shodou se pod vlivem
dne 4. prosince 1920 předložil
Ing. J. Blahos. Ing. V. Váňa



Kralupy n. Vlt., vříjnu 1920.

Prizemi 1:100.

JOSEF POKORNY,
PROJEKTANT
KRALUPY N. VLT.
Ing. Blahos

ПРО РАФФИНИИ САХАРОЗА В МОДЪЛНЕХ

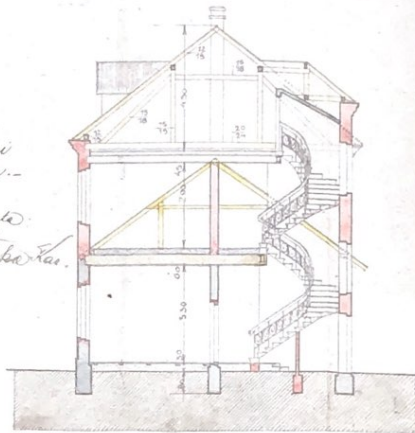


Kozmide se post opremljeni
 ~ problemu i pobjedi se dno
 30. četvrtog tjele. 1941. 10. 11.
 1941. 10. 11.

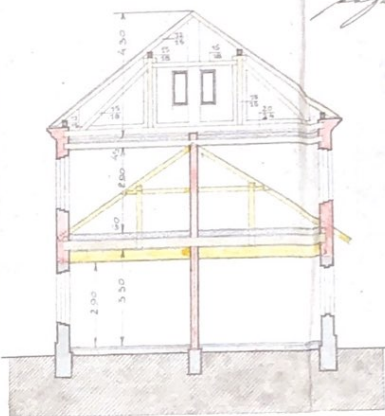
Shivaji
Paika Kar

Anty ~
Vante

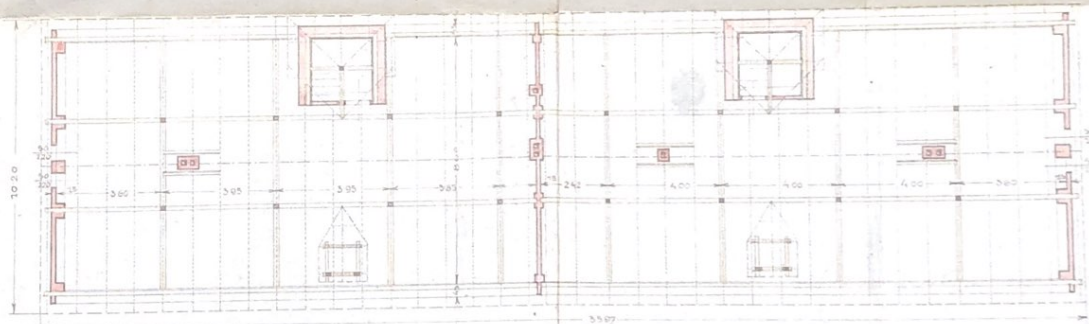
Harold
Tarbo Kae



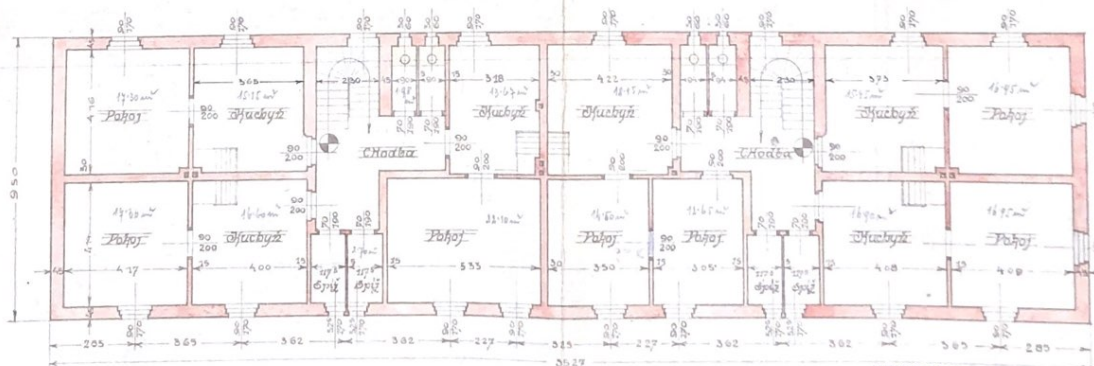
ŘEZ 7-B



ŘEZ C-D



U7ZB7 KROU



I. PETRO

HRZLUPY ²⁰⁰⁰ / LT. V KVĚTNO 1920

МѢРІТКО 1:100

JOSEF POKORNÝ,
ZEDNICKÝ MISTR
KATEL BETONOVÝCH STAV
KRALUPY n.VII

PODNIKATEL BETONOVÝCH STAVEB
KRALUPY n.v.

Raffinesia cake (Raffinose)

7. Labo

Woz

PRO RAFFINERII CUKROVU V MODŘANECH

to byl dne
10 komisi
shromážděn -

Harold.
Parka Lar.
d. v. p. in l. m. m.
t. b. b. g. p. p. p.
c. m. 1541. v. b. a.
Harold.
Parka Lar.

