

Podřpy 3.NP - část C - demolice stávajících konstrukcí - 3.NP
1:50

Legenda materiálů:

- Keramická zdivo (např. KERUZ, typy viz část specifikace)
- Zdivo z tržnic z lehkého betonu (např. LIAFOR)
- Sádkarotnové konstrukce (typy viz část specifikace)
- Železobetonové konstrukce
- Prostý beton
- Teplíná izolace - penový polystyren
- Teplíná izolace - extrudovaný polystyren
- Teplíná izolace - fenolické desky
- Teplíná izolace - XPS 4000 CS
- Teplíná izolace - Isotet
- Teplíná izolace - minerální vata
- Rostlý beton
- Násep

- upřesnění typů zděných stěn viz část SPE_01 - Specifika zděných stěn
- upřesnění typů SKD konstrukcí viz část SPE_02 - Specifika SKD a prosklených stěn
- upřesnění typů lepených stropů viz část SPE_10 - K25 tašek a záplasti

Legenda značení:

- KLEMPŘSKÉ VÝROBKÝ
- Oslnivá řada podrobného členění typu
- 01
- Konstrukční typ
- 1 - oteplení vnější parapetu okna
- 2 - oteplení stěny a ukořetění terasy/balkonu
- 3 - hydroizolace vodorovné a svislé
- 4 - oteplení stěny fasády
- 5 - oteplení konstrukce interiéru
- OV.000
- OSTATNÍ VÝROBKÝ
- Oslnivá řada podrobného členění typu
- 01
- Konstrukční typ
- 0 - ostatní výrobky
- 1 - vnitřní přepážky
- 2 - bočníky pro žaluzie
- 3 - žaluzie
- 4 - vnitřní parapety
- 8 - ocelové a betonové nosné konstrukce
- 9 - samita
- ZM.000
- ZÁMEČNÍČNÉ VÝROBKÝ
- Oslnivá řada podrobného členění typu
- 01
- Konstrukční typ
- 0 - zábradlová
- 1 - zámečnické výrobky

Poznámky:

- všechny stěny a tepelná izolace jsou kotveny bez omlý
- postavení záplasti stěny v rovině stropních konstrukcí je zanedbáno ve schématických podřizích
- prototypy protékání stěny: všechny prototypy protékání stěny budou provedeny systémem řešení v rámci podrobných hydroizolačních systémů
- před zahájením jakýchkoli prací je nutná provést koordinaci s ostatními dodavateli (např. elektro inženýři a kotelny v podlažích, sloupky prosklených stropů viz rozvrh podlažek, apod.)
- součástí dokumentace jsou "tačky" se specifikací a schématy ke jednotlivým hlavním dodávkám - tyto "tačky" jsou nedílnou součástí dokumentace
- před zahájením provádění jakýchkoli prací je třeba provést záměrné stavební na místě a ověřit s projektovou dokumentací, před zahájením výroby jakýchkoli výrobků je třeba provést podrobné záměrné na místě
- při provádění díla na pláni BOPZ die pláni legibilitu
- tato dokumentace není návrhem realizace, dodavatelka, výrobce technika a všechny dokumenty jednotlivých dodávek - tyto dokumenty budou v přehledu před zahájením realizace a nákupem materiálu předloženy k ověření v rámci AD
- všechny dodatky budou provedeny jako systémové a budou mít všechny dodatky certifikace v souladu s platnou legislativou
- tyto výkresy jsou součástí celkové dokumentace a není je posílat bez zbytečného části dokumentace

0_102_04 TABULKA MÍSTNOSTI 3.NP

PODL.	C.M.	NAZEV MÍSTNOSTI	PLOCHA	POZNÁMKA
3NP	40	KANCELÁŘ	21,42 m²	
3NP	50	KANCELÁŘ	27,14 m²	
3NP	61	KANCELÁŘ	27,14 m²	
3NP	62	KANCELÁŘ	18,01 m²	
3NP	63	KANCELÁŘ	25,15 m²	
3NP	64	KANCELÁŘ	22,33 m²	
3NP	65	KANCELÁŘ	38,63 m²	
3NP	66	SPRŠOVNA	20,46 m²	
3NP	67	KANCELÁŘ	13,89 m²	
3NP	68	KANCELÁŘ	15,62 m²	
3NP	69	KANCELÁŘ	21,61 m²	
3NP	70	KANCELÁŘ	14,69 m²	
3NP	80	KANCELÁŘ	13,89 m²	
3NP	81	KANCELÁŘ	21,58 m²	
3NP	91	KANCELÁŘ	21,50 m²	
3NP	92	KANCELÁŘ	21,58 m²	
3NP	93	KANCELÁŘ	21,58 m²	
3NP	94	KANCELÁŘ	21,50 m²	
3NP	95	KANCELÁŘ	21,58 m²	
3NP	96	KANCELÁŘ	21,58 m²	
3NP	97	ARCHIV	20,61 m²	
3NP	98	JEDNACÍ MÍSTNOST	13,46 m²	
3NP	102	ARCHIV	17,24 m²	
3NP	104	ARCHIV	16,12 m²	
3NP	108	ARCHIV	43,21 m²	
3NP	110	SERVEROVNA	16,33 m²	
3NP	118	DATOVÝ ROZVODNÝ	11,57 m²	
3NP	180	ARCHIV	5,51 m²	
3NP	200	KANCELÁŘ	28,42 m²	
3NP	201	KANCELÁŘ	20,47 m²	
3NP	202	KANCELÁŘ	21,77 m²	
3NP	203	KANCELÁŘ	23,97 m²	
3NP	204	KANCELÁŘ	20,81 m²	
3NP	205	KANCELÁŘ	21,69 m²	
3NP	206	KANCELÁŘ	22,86 m²	
3NP	207	KANCELÁŘ	21,40 m²	
3NP	208	KANCELÁŘ	22,36 m²	
3NP	209	KANCELÁŘ	22,14 m²	
3NP	210	ARCHIV	9,31 m²	
3NP	211	SKLAD	9,55 m²	
3NP	212	JEDNACÍ MÍSTNOST	30,39 m²	
3NP	213	JEDNACÍ MÍSTNOST	20,09 m²	
3NP	214	KANCELÁŘ	24,83 m²	
3NP	215	KANCELÁŘ	21,43 m²	
3NP	216	KANCELÁŘ	23,14 m²	
3NP	217	KANCELÁŘ	20,78 m²	
3NP	218	KANCELÁŘ	21,41 m²	
3NP	219	ARCHIV	11,12 m²	
3NP	220	SKLAD	9,95 m²	
3NP	221	KANCELÁŘ	25,89 m²	
3NP	222	KANCELÁŘ	25,89 m²	
3NP	224	KANCELÁŘ	21,55 m²	
3NP	225	KANCELÁŘ	22,44 m²	
3NP	226	KANCELÁŘ	19,77 m²	
3NP	227	KANCELÁŘ	28,15 m²	
3NP	228	JEDNACÍ MÍSTNOST	30,97 m²	
3NP	229	ARCHIV	5,44 m²	
3NP	230	KUCHYNKA	22,39 m²	
3NP	232	COPPY	5,66 m²	
3NP	232.301	LAUNOVKA KOMORA	6,60 m²	
3NP	232.304	WC ŽENY	3,12 m²	
3NP	232.306	WC ŽENY	4,67 m²	
3NP	232.306	WC ŽENY	2,29 m²	
3NP	232.304	WC ŽENY	4,22 m²	
3NP	232.306	WC ŽENY	3,12 m²	
3NP	232.306	WC ŽENY	7,47 m²	
3NP	232.306	WC ŽENY	4,34 m²	
3NP	232.306	WC ŽENY	1,58 m²	
3NP	232.306	WC ŽENY	8,41 m²	
3NP	232.306	WC ŽENY	10,75 m²	
3NP	232.307	WC ŽENY	4,60 m²	
3NP	232.307	WC ŽENY	10,23 m²	
3NP	232.308	KUCHYNKA	12,90 m²	
3NP	232.309	COPPY	4,96 m²	
3NP	234.301	ROZVODNÁ VN	5,28 m²	
3NP	234.302	ROZVODNÁ VN	5,47 m²	
3NP	239.01	KANCELÁŘ	75,39 m²	
3NP	239.05	KANCELÁŘ	113,75 m²	
3NP	239.06	KANCELÁŘ	67,39 m²	
3NP	239.08	KANCELÁŘ	54,38 m²	
3NP	239.09	KANCELÁŘ	38,97 m²	
3NP	239.10	KANCELÁŘ	56,43 m²	
3NP	239.11	CHODBA	25,02 m²	
3NP	239.12	WC ŽENY	3,89 m²	
3NP	239.13	WC ŽENY	2,88 m²	
3NP	239.15	WC ŽENY	11,21 m²	
3NP	239.16	WC ŽENY	4,14 m²	
3NP	239.18	COPPYKUCHYNÉ	10,38 m²	
3NP	239.19	CHODBA	14,07 m²	Nové místnosti
3NP	239.20	KANCELÁŘ	37,61 m²	Nové místnosti
3NP	239.21	KANCELÁŘ	33,15 m²	Nové místnosti
3NP	239.22	KANCELÁŘ	21,02 m²	Nové místnosti
3NP	239.23	KANCELÁŘ	22,72 m²	Nové místnosti
3NP	239.24	KANCELÁŘ	18,46 m²	Nové místnosti
3NP	239.25	KANCELÁŘ	30,20 m²	Nové místnosti
3NP	239.26	KANCELÁŘ	21,50 m²	Nové místnosti
3NP	239.27	KANCELÁŘ	21,50 m²	Nové místnosti
3NP	239.28	KANCELÁŘ	21,50 m²	Nové místnosti
3NP	239.29	KANCELÁŘ	21,50 m²	Nové místnosti
3NP	239.30	KANCELÁŘ	21,50 m²	Nové místnosti
3NP	239.31	CHODBA	17,66 m²	Nové místnosti
3NP	239.32	CHODBA	16,38 m²	Nové místnosti
3NP	239.33	CHODBA	23,24 m²	Nové místnosti
3NP	239.34	CHODBA	18,43 m²	Nové místnosti
3NP	239.35	CHODBA	15,25 m²	Nové místnosti
3NP	239.36	CHODBA	25,02 m²	Nové místnosti
3NP	239.37	CHODBA	22,97 m²	Nové místnosti
3NP	239.38	CHODBA	18,43 m²	Nové místnosti

LEGENDA DEMOLIC:

- Konstrukce k demoličnické
- Konstrukce k demoličnické

Stav

NOVÁ RADNICE č. 1.000 + 208.10 m. n. m.

NAZEV A ADRESA STAVBY / Projekt name

RADNICE PRAHA 12
ODDĚLENÍ DOPRAVNÍCH PŘESTUPKŮ

AUTOR: ARCHITEKT, GENERÁLNÍ PROJEKTANT / Author, Architect, General designer

LOXIA a.s.
Průmyslová 2
152 00 Praha 5 - Motol
T: +420 221 511 711, E: info@loxia.eu
www.loxia.eu

PROJEKTANT: Ing. arch. Tomáš Růžička

INVESTOR: Městská část Praha 12
152 00 Praha 5 - Motol
Č. 152 00 001

OBJEDNATEL: Obec

STUPNĚ: STAVBY

DOKUMENTACE: DOKUMENTACE A1, STAVEBNÍ ŘEŠENÍ

LOXIA a.s.
Průmyslová 2
152 00 Praha 5 - Motol
T: +420 221 511 711, E: info@loxia.eu
www.loxia.eu

PROJEKTANT: Ing. arch. Tomáš Růžička

INVESTOR: Městská část Praha 12
152 00 Praha 5 - Motol
Č. 152 00 001

OBJEDNATEL: Obec

STUPNĚ: STAVBY

DOKUMENTACE: DOKUMENTACE A1, STAVEBNÍ ŘEŠENÍ

LOXIA a.s.
Průmyslová 2
152 00 Praha 5 - Motol
T: +420 221 511 711, E: info@loxia.eu
www.loxia.eu

PROJEKTANT: Ing. arch. Tomáš Růžička

INVESTOR: Městská část Praha 12
152 00 Praha 5 - Motol
Č. 152 00 001

OBJEDNATEL: Obec

STUPNĚ: STAVBY

DOKUMENTACE: DOKUMENTACE A1, STAVEBNÍ ŘEŠENÍ

LOXIA a.s.
Průmyslová 2
152 00 Praha 5 - Motol
T: +420 221 511 711, E: info@loxia.eu
www.loxia.eu

PROJEKTANT: Ing. arch. Tomáš Růžička

INVESTOR: Městská část Praha 12
152 00 Praha 5 - Motol
Č. 152 00 001

OBJEDNATEL: Obec

STUPNĚ: STAVBY

DOKUMENTACE: DOKUMENTACE A1, STAVEBNÍ ŘEŠENÍ

LOXIA a.s.
Průmyslová 2
152 00 Praha 5 - Motol
T: +420 221 511 711, E: info@loxia.eu
www.loxia.eu

PROJEKTANT: Ing. arch. Tomáš Růžička

INVESTOR: Městská část Praha 12
152 00 Praha 5 - Motol
Č. 152 00 001

OBJEDNATEL: Obec

STUPNĚ: STAVBY

DOKUMENTACE: DOKUMENTACE A1, STAVEBNÍ ŘEŠENÍ

LOXIA a.s.
Průmyslová 2
152 00 Praha 5 - Motol
T: +420 221 511 711, E: info@loxia.eu
www.loxia.eu

PROJEKTANT: Ing. arch. Tomáš Růžička

INVESTOR: Městská část Praha 12
152 00 Praha 5 - Motol
Č. 152 00 001

OBJEDNATEL: Obec

STUPNĚ: STAVBY

DOKUMENTACE: DOKUMENTACE A1, STAVEBNÍ ŘEŠENÍ

LOXIA a.s.
Průmyslová 2
152 00 Praha 5 - Motol
T: +420 221 511 711, E: info@loxia.eu
www.loxia.eu

PROJEKTANT: Ing. arch. Tomáš Růžička

INVESTOR: Městská část Praha 12
152 00 Praha 5 - Motol
Č. 152 00 001

OBJEDNATEL: Obec

STUPNĚ: STAVBY

DOKUMENTACE: DOKUMENTACE A1, STAVEBNÍ ŘEŠENÍ

LOXIA a.s.
Průmyslová 2
152 00 Praha 5 - Motol
T: +420 221 511 711, E: info@loxia.eu
www.loxia.eu

PROJEKTANT: Ing. arch. Tomáš Růžička

INVESTOR: Městská část Praha 12
152 00 Praha 5 - Motol
Č. 152 00 001

OBJEDNATEL: Obec

STUPNĚ: STAVBY

DOKUMENTACE: DOKUMENTACE A1, STAVEBNÍ ŘEŠENÍ

LOXIA a.s.
Průmyslová 2
152 00 Praha 5 - Motol
T: +420 221 511 711, E: info@loxia.eu
www.loxia.eu

PROJEKTANT: Ing. arch. Tomáš Růžička

INVESTOR: Městská část Praha 12
152 00 Praha 5 - Motol
Č. 152 00 001

OBJEDNATEL: Obec

STUPNĚ: STAVBY

DOKUMENTACE: DOKUMENTACE A1, STAVEBNÍ ŘEŠENÍ

LOXIA a.s.
Průmyslová 2
152 00 Praha 5 - Motol
T: +420 221 511 711, E: info@loxia.eu
www.loxia.eu

PROJEKTANT: Ing. arch. Tomáš Růžička

INVESTOR: Městská část Praha 12
152 00 Praha 5 - Motol
Č. 152 00 001

OBJEDNATEL: Obec

STUPNĚ: STAVBY

DOKUMENTACE: DOKUMENTACE A1, STAVEBNÍ ŘEŠENÍ

LOXIA a.s.
Průmyslová 2
152 00 Praha 5 - Motol
T: +420 221 511 711, E: info@loxia.eu
www.loxia.eu

PROJEKTANT: Ing. arch. Tomáš Růžička

INVESTOR: Městská část Praha 12
152 00 Praha 5 - Motol
Č. 152 00 001

OBJEDNATEL: Obec

STUPNĚ: STAVBY

DOKUMENTACE: DOKUMENTACE A1, STAVEBNÍ ŘEŠENÍ

LOXIA a.s.
Průmyslová 2
152 00 Praha 5 - Motol
T: +420 221 511 711, E: info@loxia.eu
www.loxia.eu

PROJEKTANT: Ing. arch. Tomáš Růžička

INVESTOR: Městská část Praha 12
152 00 Praha 5 - Motol
Č. 152 00 001

OBJEDNATEL: Obec

STUPNĚ: STAVBY

DOKUMENTACE: DOKUMENTACE A1, STAVEBNÍ ŘEŠENÍ

LOXIA a.s.
Průmyslová 2
152 00 Praha 5 - Motol
T: +420 221 511 711, E: info@loxia.eu
www.loxia.eu

PROJEKTANT: Ing. arch. Tomáš Růžička

INVESTOR: Městská část Praha 12
152 00 Praha 5 - Motol
Č. 152 00 001

OBJEDNATEL: Obec

STUPNĚ: STAVBY

DOKUMENTACE: DOKUMENTACE A1, STAVEBNÍ ŘEŠENÍ

LOXIA a.s.
Průmyslová 2
152 00 Praha 5 - Motol
T: +420 221 511 711, E: info@loxia.eu
www.loxia.eu

PROJEKTANT: Ing. arch. Tomáš Růžička

INVESTOR: Městská část Praha 12
152 00 Praha 5 - Motol
Č. 152 00 001

OBJEDNATEL: Obec

STUPNĚ: STAVBY

DOKUMENTACE: DOKUMENTACE A1, STAVEBNÍ ŘEŠENÍ

LOXIA a.s.
Průmyslová 2
152 00 Praha 5 - Motol
T: +420 221 511 711, E: info@loxia.eu
www.loxia.eu

PROJEKTANT: Ing. arch. Tomáš Růžička

INVESTOR: Městská část Praha 12
152 00 Praha 5 - Motol
Č. 152 00 001

OBJEDNATEL: Obec

STUPNĚ: STAVBY

DOKUMENTACE: DOKUMENTACE A1, STAVEBNÍ ŘEŠENÍ

LOXIA a.s.
Průmyslová 2
152 00 Praha 5 - Motol
T: +420 221 511 711, E: info@loxia.eu
www.loxia.eu

PROJEKTANT: Ing. arch. Tomáš Růžička

INVESTOR: Městská část Praha 12
152 00 Praha 5 - Motol
Č. 152 00 001

OBJEDNATEL: Obec

STUPNĚ: STAVBY

DOKUMENTACE: DOKUMENTACE A1, STAVEBNÍ ŘEŠENÍ

LOXIA a.s.
Průmyslová 2
152 00 Praha 5 - Motol
T: +420 221 511 711, E: info@loxia.eu
www.loxia.eu

PROJEKTANT: Ing. arch. Tomáš Růžička

INVESTOR: Městská část Praha 12
152 00 Praha 5 - Motol
Č. 152 00 001

OBJEDNATEL: Obec

STUPNĚ: STAVBY

DOKUMENTACE: DOKUMENTACE A1, STAVEBNÍ ŘEŠENÍ

LOXIA a.s.
Průmyslová 2
152 00 Praha 5 - Motol
T: +420 221 511 711, E: info@loxia.eu
www.loxia.eu

PROJEKTANT: Ing. arch. Tomáš Růžička

INVESTOR: Městská část Praha 12
152 00 Praha 5 - Motol
Č. 152 00 001

OBJEDNATEL: Obec

STUPNĚ: STAVBY

DOKUMENTACE: DOKUMENTACE A1, STAVEBNÍ ŘEŠENÍ

LOXIA a.s.
Průmyslová 2
152 00 Praha 5 - Motol
T: +420 221 511 711, E: info@loxia.eu
www.loxia.eu

PROJEKTANT: Ing. arch. Tomáš Růžička

INVESTOR: Městská část Praha 12
152 00 Praha 5 - Motol
Č. 152 00 001

OBJEDNATEL: Obec

STUPNĚ: STAVBY

DOKUMENTACE: DOKUMENTACE A1, STAVEBNÍ ŘEŠENÍ

LOXIA a.s.
Průmyslová 2
152 00 Praha 5 - Motol
T: +420 221 511 711, E: info@loxia.eu
www.loxia.eu

PROJEKTANT: Ing. arch. Tomáš Růžička

INVESTOR: Městská část Praha 12
152 00 Praha 5 - Motol
Č. 152 00 001

OBJEDNATEL: Obec

STUPNĚ: STAVBY

DOKUMENTACE: DOKUMENTACE A1, STAVEBNÍ ŘEŠENÍ

LOXIA a.s.
Průmyslová 2
152 00 Praha 5 - Motol
T: +420 221 511 711, E: info@loxia.eu
www.loxia.eu

PROJEKTANT: Ing. arch. Tomáš Růžička

INVESTOR: Městská část Praha 12
152 00 Praha 5 - Motol
Č. 152 00 001

OBJEDNATEL: Obec

STUPNĚ: STAVBY

DOKUMENTACE: DOKUMENTACE A1, STAVEBNÍ ŘEŠENÍ

LOXIA a.s.
Průmyslová 2
152 00 Praha 5 - Motol
T: +420 221 511 711, E: info@loxia.eu
www.loxia.eu

PROJEKTANT: Ing. arch. Tomáš Růžička

INVESTOR: Městská část Praha 12
152 00 Praha 5 - Motol
Č. 152 00 001

OBJEDNATEL: Obec

STUPNĚ: STAVBY

DOKUMENTACE: DOKUMENTACE A1, STAVEBNÍ ŘEŠENÍ

LOXIA a.s.
Průmyslová 2
152 00 Praha 5 - Motol
T: +420 221 511 711, E: info@loxia.eu
www.loxia.eu

PROJEKTANT: Ing. arch. Tomáš Růžička

INVESTOR: Městská část Praha 12
152 00 Praha 5 - Motol
Č. 152 00 001

OBJEDNATEL: Obec

STUPNĚ: STAVBY

DOKUMENTACE: DOKUMENTACE A1, STAVEBNÍ ŘEŠENÍ

LOXIA a.s.
Průmyslová 2
152 00 Praha 5 - Motol
T: +420 221 511 711, E: info@loxia.eu
www.loxia.eu

PROJEKTANT: Ing. arch. Tomáš Růžička

INVESTOR: Městská část Praha 12
152 00 Praha 5 - Motol
Č. 152 00 001

OBJEDNATEL: Obec

STUPNĚ: STAVBY

DOKUMENTACE: DOKUMENTACE A1, STAVEBNÍ ŘEŠENÍ

LOXIA a.s.
Průmyslová 2
152 00 Praha 5 - Motol
T: +420 221 511 711, E: info@loxia.eu
www.loxia.eu

PROJEKTANT: Ing. arch. Tomáš Růžička

INVESTOR: Městská část Praha 12
152 00 Praha 5 - Motol
Č. 152 00 001

OBJEDNATEL: Obec

STUPNĚ: STAVBY

DOKUMENTACE: DOKUMENTACE A1, STAVEBNÍ ŘEŠENÍ

LOXIA a.s.
Průmyslová 2
152 00 Praha 5 - Motol
T: +420 221 511 711, E: info@loxia.eu
www.loxia.eu

PROJEKTANT: Ing. arch. Tomáš Růžička

INVESTOR: Městská část Praha 12
152 00 Praha 5 - Motol
Č. 152 00 001

OBJEDNATEL: Obec

STUPNĚ: STAVBY

DOKUMENTACE: DOKUMENTACE A1, STAVEBNÍ ŘEŠENÍ

LOXIA a.s.
Průmyslová 2
152 00 Praha 5 - Motol
T: +420 221 511 711, E: info@loxia.eu
www.loxia.eu

PROJEKTANT: Ing. arch. Tomáš Růžička

INVESTOR: Městská část Praha 12
152 00 Praha 5 - Motol
Č. 152 00 001

OBJEDNATEL: Obec

STUPNĚ: STAVBY

DOKUMENTACE: DOKUMENTACE A1, STAVEBNÍ ŘEŠENÍ

LOXIA a.s.
Průmyslová 2
152 00 Praha 5 - Motol
T: +420 221 511 711, E: info@loxia.eu
www.loxia.eu

PROJEKTANT: Ing. arch. Tomáš Růžička

INVESTOR: Městská část Praha 12
152 00 Praha 5 - Motol
Č. 152 00 001

OBJEDNATEL: Obec

STUPNĚ: STAVBY

DOKUMENTACE: DOKUMENTACE A1, STAVEBNÍ ŘEŠENÍ

LOXIA a.s.
Průmyslová 2
152 00 Praha 5 - Motol
T: +420 221 511 711, E: info@loxia.eu
www.loxia.eu

PROJEKTANT: Ing. arch. Tomáš Růžička

INVESTOR: Městská část Praha 12
152 00 Praha 5 - Motol
Č. 152 00 001

OBJEDNATEL: Obec

STUPNĚ: STAVBY

DOKUMENTACE: DOKUMENTACE A1, STAVEBNÍ ŘEŠENÍ

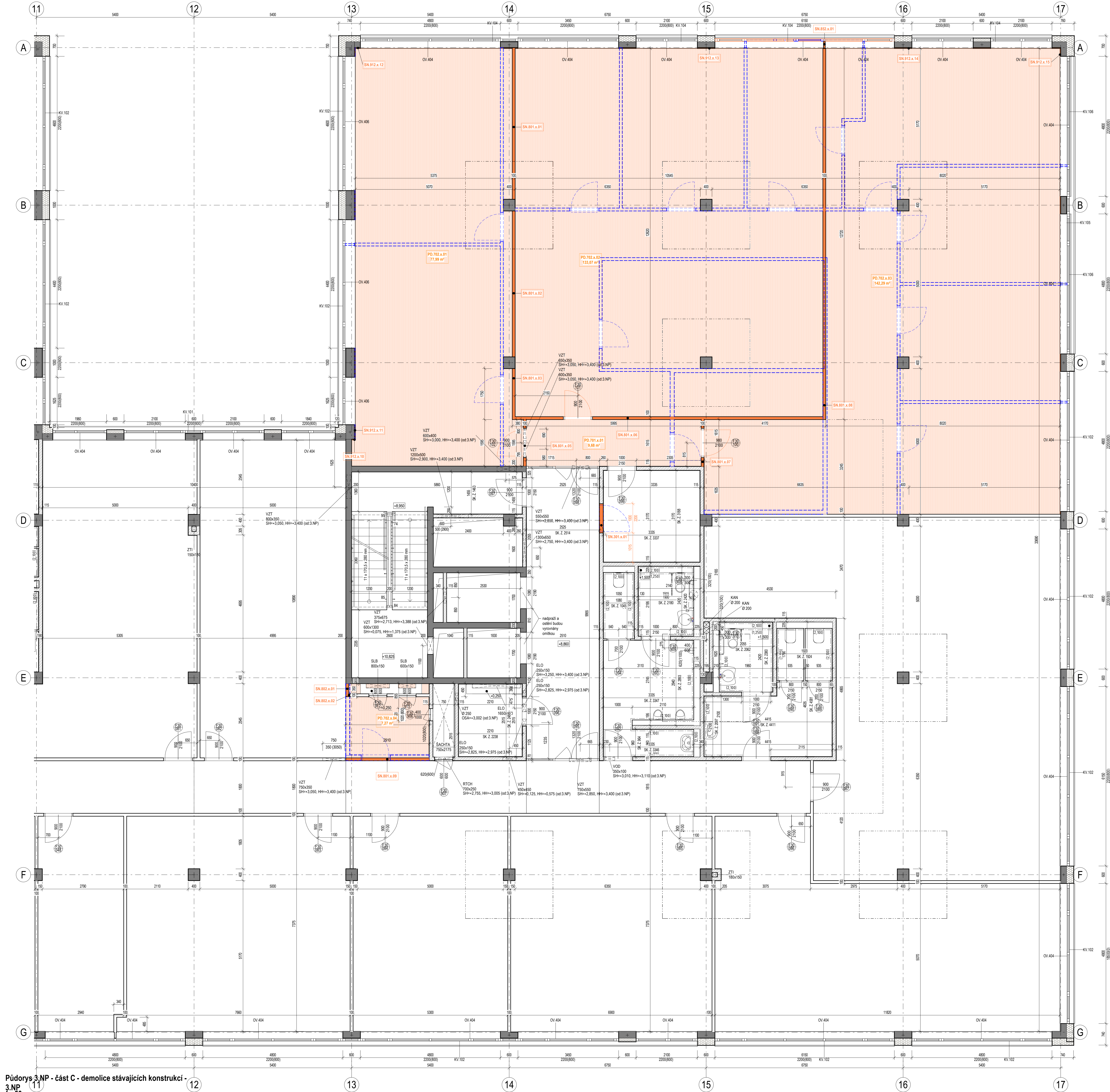
LOXIA a.s.
Průmyslová 2
152 00 Praha 5 - Motol
T: +420 221 511 711, E: info@loxia.eu
www.loxia.eu

PROJEKTANT: Ing. arch. Tomáš Růžička

INVESTOR: Městská část Praha 12
152 00 Praha 5 - Motol
Č. 152 00 001

OBJEDNATEL: Obec

STUPNĚ



Půdorys 3.NP - část C - demolice stávajících konstrukcí - 3.NP
1:50

Legenda materiálů:

- Keramická zdívka (např. KERUZ, typy viz část specifikací)
- Zdivo z tržnic z lehkého betonu (např. LIAFOR)
- Sádkovotermové konstrukce (typy viz část specifikací)
- Tržebetonové konstrukce
- Prostý beton
- Teplá izolace - penový polystyren
- Teplá izolace - extrudovaný polystyren
- Teplá izolace - fenolická desky
- Teplá izolace - XPS 4000 CS
- Teplá izolace - Isotek
- Teplá izolace - minerální vata
- Rostlý beton
- Násep
- upravení typů zděných stěn viz část SPE_01 - Specifikace zděných stěn
- upravení typů SKD konstrukcí viz část SPE_02 - Specifikace SKD a prostý beton
- upravení typů lepených izolací viz část SPE_10 - K25 izolace a základy

Legenda značení:

- KLEMPŘSKÉ VÝROBKYP
- Číslová řada podrobného členění typu
- 01
- Konstrukční typ
- 1 - opevnění vnějšího parapetu okna
- 2 - opevnění stěny a upevnění terasových balkonů
- 3 - hydroizolace vodorovné a svislé
- 4 - opevnění stěny fasády
- 5 - opevnění konstrukce interiéru
- OV.000
- OSTATNÍ VÝROBKYP
- Číslová řada podrobného členění typu
- 01
- Konstrukční typ
- 0 - ostatní výrobky
- 1 - vlnitý plech
- 2 - tvářidlo pro žaluzie
- 3 - žaluzie
- 4 - vlnitý plech
- 8 - ocelové a betonové nosné konstrukce
- 9 - samota
- ZM.000
- ZÁMEČNÍCKÉ VÝROBKYP
- Číslová řada podrobného členění typu
- 01
- Konstrukční typ
- 0 - zářezová deska
- 1 - zářezová deska

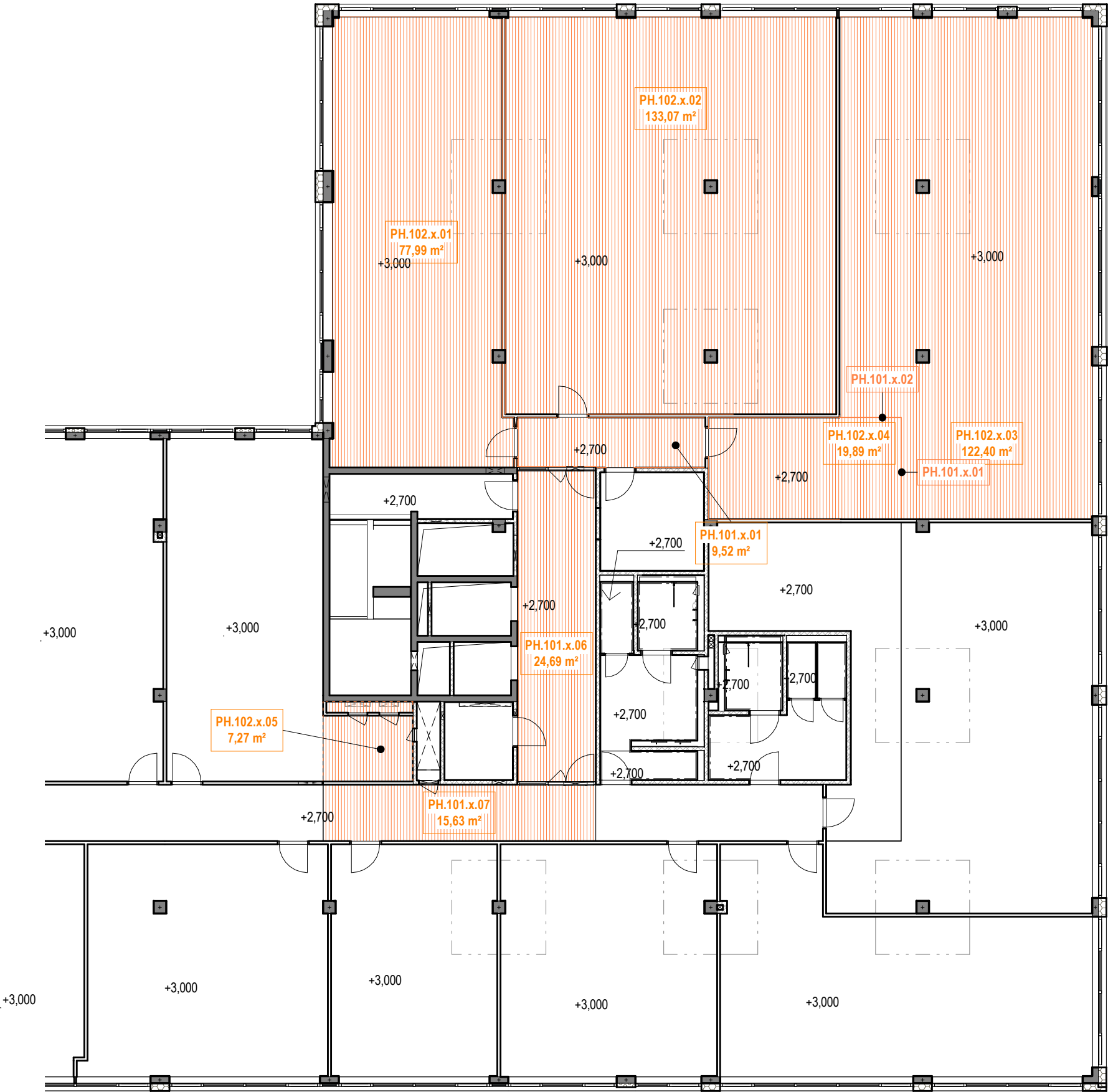
Poznámky:

- všechny stěny a tepelná izolace jsou kotveny bez omlův
- posazení zámkové lašce v rovině stropních konstrukcí je zajištěno ve schématické podstavě
- prostupy protékajícími pláštěm: všechny prostupy protékající pláštěm budou provedeny systémem řešení v rámci podstřední hydroizolace systému
- před zahájením jakýchkoli prací je nutná provést koordinaci s ostatními dodavateli (např. elektro inženýři a instalatři) v podstatě, sloupky prostředních příček a rozvody nad podhledem, apod.)
- součástí dokumentace jsou "balíčky" se specifikací a schématy ke jednotlivým hlavním částem - tyto "balíčky" jsou nedílnou součástí dokumentace
- před zahájením provádění jakýchkoli prací je třeba provést záměrný stav na místě a ověřit s projektovou dokumentací, před zahájením výroby jakýchkoli výrobků je třeba provést podrobné záměrné na místě
- při provádění dílů na plátně BOPZ die plátně logotypů
- tato dokumentace není závazná, dodavatel, výrobce techniky a všechny dokumenty jednotlivých dodavatelů - tyto dokumenty budou v přehledu před zahájením realizace a nákupem materiálu předloženy k ověření v rámci AD
- všechny dodatky budou provedeny jako systémové a budou mít vlastní technické certifikáty v souladu s platnou legislativou
- tyto výkresy jsou součástí celkové dokumentace a není je posílat bez zmlouvy ostatních částí dokumentace

0_102_04 TABULKA MÍSTNOSTI 3.NP

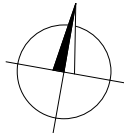
PODL.	ČM	NÁZEV MÍSTNOSTI	PLOCHA	POZNÁMKA
SMP	40	KANCELÁŘ	21,42 m²	
SMP	50	KANCELÁŘ	21,42 m²	
SMP	61	KANCELÁŘ	21,14 m²	
SMP	62	KANCELÁŘ	18,01 m²	
SMP	63	KANCELÁŘ	25,15 m²	
SMP	64	KANCELÁŘ	22,33 m²	
SMP	65	KANCELÁŘ	38,63 m²	
SMP	66	SPROVNA	20,46 m²	
SMP	67	KANCELÁŘ	21,58 m²	
SMP	68	KANCELÁŘ	15,62 m²	
SMP	69	KANCELÁŘ	21,61 m²	
SMP	70	KANCELÁŘ	13,89 m²	
SMP	71	KANCELÁŘ	12,20 m²	
SMP	72	KANCELÁŘ	21,50 m²	
SMP	73	KANCELÁŘ	21,58 m²	
SMP	74	KANCELÁŘ	21,50 m²	
SMP	75	KANCELÁŘ	21,53 m²	
SMP	76	KANCELÁŘ	20,81 m²	
SMP	77	KANCELÁŘ	20,81 m²	
SMP	78	KANCELÁŘ	20,81 m²	
SMP	79	KANCELÁŘ	20,81 m²	
SMP	80	KANCELÁŘ	20,81 m²	
SMP	81	KANCELÁŘ	20,81 m²	
SMP	82	KANCELÁŘ	20,81 m²	
SMP	83	KANCELÁŘ	20,81 m²	
SMP	84	KANCELÁŘ	20,81 m²	
SMP	85	KANCELÁŘ	20,81 m²	
SMP	86	KANCELÁŘ	20,81 m²	
SMP	87	KANCELÁŘ	20,81 m²	
SMP	88	KANCELÁŘ	20,81 m²	
SMP	89	KANCELÁŘ	20,81 m²	
SMP	90	KANCELÁŘ	20,81 m²	
SMP	91	KANCELÁŘ	20,81 m²	
SMP	92	KANCELÁŘ	20,81 m²	
SMP	93	KANCELÁŘ	20,81 m²	
SMP	94	KANCELÁŘ	20,81 m²	
SMP	95	KANCELÁŘ	20,81 m²	
SMP	96	KANCELÁŘ	20,81 m²	
SMP	97	KANCELÁŘ	20,81 m²	
SMP	98	KANCELÁŘ	20,81 m²	
SMP	99	KANCELÁŘ	20,81 m²	
SMP	100	KANCELÁŘ	20,81 m²	
SMP	101	KANCELÁŘ	20,81 m²	
SMP	102	KANCELÁŘ	20,81 m²	
SMP	103	KANCELÁŘ	20,81 m²	
SMP	104	KANCELÁŘ	20,81 m²	
SMP	105	KANCELÁŘ	20,81 m²	
SMP	106	KANCELÁŘ	20,81 m²	
SMP	107	KANCELÁŘ	20,81 m²	
SMP	108	KANCELÁŘ	20,81 m²	
SMP	109	KANCELÁŘ	20,81 m²	
SMP	110	KANCELÁŘ	20,81 m²	
SMP	111	KANCELÁŘ	20,81 m²	
SMP	112	KANCELÁŘ	20,81 m²	
SMP	113	KANCELÁŘ	20,81 m²	
SMP	114	KANCELÁŘ	20,81 m²	
SMP	115	KANCELÁŘ	20,81 m²	
SMP	116	KANCELÁŘ	20,81 m²	
SMP	117	KANCELÁŘ	20,81 m²	
SMP	118	KANCELÁŘ	20,81 m²	
SMP	119	KANCELÁŘ	20,81 m²	
SMP	120	KANCELÁŘ	20,81 m²	
SMP	121	KANCELÁŘ	20,81 m²	
SMP	122	KANCELÁŘ	20,81 m²	
SMP	123	KANCELÁŘ	20,81 m²	
SMP	124	KANCELÁŘ	20,81 m²	
SMP	125	KANCELÁŘ	20,81 m²	
SMP	126	KANCELÁŘ	20,81 m²	
SMP	127	KANCELÁŘ	20,81 m²	
SMP	128	KANCELÁŘ	20,81 m²	
SMP	129	KANCELÁŘ	20,81 m²	
SMP	130	KANCELÁŘ	20,81 m²	
SMP	131	KANCELÁŘ	20,81 m²	
SMP	132	KANCELÁŘ	20,81 m²	
SMP	133	KANCELÁŘ	20,81 m²	
SMP	134	KANCELÁŘ	20,81 m²	
SMP	135	KANCELÁŘ	20,81 m²	
SMP	136	KANCELÁŘ	20,81 m²	
SMP	137	KANCELÁŘ	20,81 m²	
SMP	138	KANCELÁŘ	20,81 m²	
SMP	139	KANCELÁŘ	20,81 m²	
SMP	140	KANCELÁŘ	20,81 m²	
SMP	141	KANCELÁŘ	20,81 m²	
SMP	142	KANCELÁŘ	20,81 m²	
SMP	143	KANCELÁŘ	20,81 m²	
SMP	144	KANCELÁŘ	20,81 m²	
SMP	145	KANCELÁŘ	20,81 m²	
SMP	146	KANCELÁŘ	20,81 m²	
SMP	147	KANCELÁŘ	20,81 m²	
SMP	148	KANCELÁŘ	20,81 m²	
SMP	149	KANCELÁŘ	20,81 m²	
SMP	150	KANCELÁŘ	20,81 m²	
SMP	151	KANCELÁŘ	20,81 m²	
SMP	152	KANCELÁŘ	20,81 m²	
SMP	153	KANCELÁŘ	20,81 m²	
SMP	154	KANCELÁŘ	20,81 m²	
SMP	155	KANCELÁŘ	20,81 m²	
SMP	156	KANCELÁŘ	20,81 m²	
SMP	157	KANCELÁŘ	20,81 m²	
SMP	158	KANCELÁŘ	20,81 m²	
SMP	159	KANCELÁŘ	20,81 m²	
SMP	160	KANCELÁŘ	20,81 m²	
SMP	161	KANCELÁŘ	20,81 m²	
SMP	162	KANCELÁŘ	20,81 m²	
SMP	163	KANCELÁŘ	20,81 m²	
SMP	164	KANCELÁŘ	20,81 m²	
SMP	165	KANCELÁŘ	20,81 m²	
SMP	166	KANCELÁŘ	20,81 m²	
SMP	167	KANCELÁŘ	20,81 m²	
SMP	168	KANCELÁŘ	20,81 m²	
SMP	169	KANCELÁŘ	20,81 m²	
SMP	170	KANCELÁŘ	20,81 m²	
SMP	171	KANCELÁŘ	20,81 m²	
SMP	172	KANCELÁŘ	20,81 m²	
SMP	173	KANCELÁŘ	20,81 m²	
SMP	174	KANCELÁŘ	20,81 m²	
SMP	175	KANCELÁŘ	20,81 m²	
SMP	176	KANCELÁŘ	20,81 m²	
SMP	177	KANCELÁŘ	20,81 m²	
SMP	178	KANCELÁŘ	20,81 m²	
SMP	179	KANCELÁŘ	20,81 m²	
SMP	180	KANCELÁŘ	20,81 m²	
SMP	181	KANCELÁŘ	20,81 m²	
SMP	182	KANCELÁŘ	20,81 m²	
SMP	183	KANCELÁŘ	20,81 m²	
SMP	184	KANCELÁŘ	20,81 m²	
SMP	185	KANCELÁŘ	20,81 m²	
SMP	186	KANCELÁŘ	20,81 m²	
SMP	187	KANCELÁŘ	20,81 m²	
SMP	188	KANCELÁŘ	20,81 m²	
SMP	189	KANCELÁŘ	20,81 m²	
SMP	190	KANCELÁŘ	20,81 m²	
SMP	191	KANCELÁŘ	20,81 m²	
SMP	192	KANCELÁŘ	20,81 m²	
SMP	193	KANCELÁŘ	20,81 m²	
SMP	194	KANCELÁŘ	20,81 m²	
SMP	195	KANCELÁŘ	20,81 m²	
SMP	196	KANCELÁŘ	20,81 m²	
SMP	197	KANCELÁŘ	20,81 m²	
SMP	198	KANCELÁŘ	20,81 m²	
SMP	199	KANCELÁŘ	20,81 m²	
SMP	200	KANCELÁŘ	20,81 m²	
SMP	201	KANCELÁŘ	20,81 m²	
SMP	202	KANCELÁŘ	20,81 m²	
SMP	203	KANCELÁŘ	20,81 m²	
SMP	204	KANCELÁŘ	20,81 m²	
SMP	205	KANCELÁŘ	20,81 m²	
SMP	206	KANCELÁŘ	20,81 m²	
SMP	207	KANCELÁŘ	20,81 m²	
SMP	208	KANCELÁŘ	20,81 m²	
SMP	209	KANCELÁŘ	20,81 m²	
SMP	210	KANCELÁŘ	20,81 m²	
SMP	211	KANCELÁŘ	20,81 m²	
SMP	212	KANCELÁŘ	20,81 m²	
SMP	213	KANCELÁŘ	20,81 m²	
SMP	214	KANCELÁŘ	20,81 m²	
SMP	215	KANCELÁŘ	20,81 m²	
SMP	216	KANCELÁŘ	20,81 m²	
SMP	217	KANCELÁŘ	20,81 m²	
SMP	218	KANCELÁŘ	20,81 m²	
SMP	219	KANCELÁŘ	20,81 m²	
SMP	220	KANCELÁŘ	20,81 m²	
SMP	221	KANCELÁŘ	20,81 m²	
SMP	222	KANCELÁŘ	20,81 m²	
SMP	223	KANCELÁŘ	20,81 m²	
SMP	224	KANCELÁŘ	20,81 m²	
SMP	225	KANCELÁŘ	20,81 m²	
SMP	226	KANCELÁŘ	20,81 m²	
SMP	227	KANCELÁŘ	20,81 m²	
SMP	228	KANCELÁŘ	20,81 m²	
SMP	229	KANCELÁŘ	20,81 m²	
SMP	230	KANCELÁŘ	20,81 m²	
SMP	231	KANCELÁŘ	20,81 m²	
SMP	232	KANCELÁŘ	20,81 m²	
SMP	233	KANCELÁŘ	20,81 m²	
SMP	234	KANCELÁŘ	20,81 m²	
SMP	235	KANCELÁŘ	20,81 m²	
SMP	236	KANCELÁŘ	20,81 m²	
SMP	237	KANCELÁŘ	20,81 m²	
SMP	238	KANCELÁŘ	20,81 m²	
SMP	239	KANCELÁŘ	20,81 m²	
SMP	240	KANCELÁŘ	20,81 m²	
SMP	241	KANCELÁŘ	20,81 m²	
SMP	242	KANCELÁŘ	20,81 m²	
SMP	243	KANCELÁŘ	20,81 m²	
SMP	244	KANCELÁŘ	20,81 m²	
SMP	245	KANCELÁŘ	20,81 m²	
SMP	246	KANCELÁŘ	20,81 m²	
SMP	247	KANCELÁŘ	20,81 m²	
SMP	248	KANCELÁŘ	20,81 m²	
SMP	249	KANCELÁŘ	20,81 m²	
SMP	250	KANCELÁŘ	20,81 m²	
SMP	251	KANCELÁŘ	20,81 m²	
SMP	252	KANCELÁŘ	20,81 m²	
SMP	253	KANCELÁŘ	20,81 m²	
SMP	254	KANCELÁŘ	20,81 m²	
SMP	255	KANCELÁŘ	20,81 m²	
SMP	256	KANCELÁŘ	20,81 m²	
SMP	257	KANCELÁŘ	20,81 m²	
SMP	258	KANCELÁŘ	20,81 m²	
SMP	259	KANCELÁŘ	20,81 m²	
SMP	260	KANCELÁŘ	20,81 m²	
SMP	261	KANCELÁŘ	20,81 m²	
SMP	262	KANCELÁŘ	20,81 m²	
SMP	263	KANCELÁŘ	20,81 m²	
SMP	264	KANCELÁŘ	20,81 m²	
SMP	265	KANCELÁŘ	20,81 m²	
SMP	266	KANCELÁŘ	20,81 m²	
SMP	267	KANCELÁŘ	20,81 m²	
SMP	268	KANCELÁŘ	20,81 m²	
SMP	269	KANCELÁŘ	20,81 m²	
SMP	270	KANCELÁŘ	20,81 m²	
SMP	271	KANCELÁŘ	20,81 m²	
SMP	272	KANCELÁŘ	20,81 m²	
SMP	273	KANCELÁŘ	20,81 m²	
SMP	274	KANCELÁŘ	20,81 m²	
SMP	275	KANCELÁŘ	20,81 m²	
SMP	276	KANCELÁŘ	20,81 m²	
SMP	277	KANCELÁŘ	20,81 m²	
SMP	278	KANCELÁŘ	20,81 m²	
SMP	279	KANCELÁŘ	20,81 m²	
SMP	280	KANCELÁŘ	20,81 m²	
SMP	281	KANCELÁŘ	20,81 m²	
SMP	282	KANCELÁŘ	20,81 m²	
SMP	283	KANCELÁŘ	20,81 m²	
SMP	284	KANCELÁŘ	20,81 m²	
SMP	285	KANCELÁŘ	20,81 m²	
SMP	286	KANCELÁŘ	20,81 m²	
SMP	287	KANCELÁŘ	20,81 m²	
SMP	288	KANCELÁŘ	20,81 m²	
SMP	289	KANCELÁŘ	20,81 m²	
SMP	290	KANCELÁŘ	20,81 m²	
SMP	291	KANCELÁŘ	20,81 m²	
SMP	292	KANCELÁŘ	20,81 m²	
SMP	293	KANCELÁŘ	20,81 m²	
SMP	294	KANCELÁŘ	20,81 m²	
SMP	295	KANCELÁŘ	20,81 m²	
SMP	296	KANCELÁŘ	20,81 m²	
SMP	297	KANCELÁŘ	20,81 m²	
SMP	298	KANCELÁŘ	20,81 m²	
SMP	299	KANCELÁŘ	20,81 m²	
SMP	300	KANCELÁŘ	20,81 m²	
SMP	301	KANCELÁŘ	20,81 m²	
SMP	302	KANCELÁŘ	20,81 m²	
SMP	303	KANCELÁŘ	20,81 m²	
SMP	304	KANCELÁŘ	20,81 m²	
SMP	305	KANCELÁŘ	20,81 m²	
SMP	306	KANCELÁŘ	20,81 m²	
SMP	307	KANCELÁŘ	20,81 m²	
SMP	308	KANCELÁŘ	20,81 m²	
SMP	309	KANCELÁŘ	20,81 m²	
SMP	310	KANCELÁŘ	20,81 m²	
SMP	311	KANCELÁŘ	20,81 m²	
SMP	312	KANCELÁŘ	20,81 m²	
SMP	313	KANCELÁŘ	20,81 m²	
SMP	314	KANCELÁŘ	20,81 m²	
SMP	315	KANCELÁŘ	20,81 m²	

SCHÉMA PODHLEDŮ 3.NP



LEGENDA PODHLEDŮ:

 Konstrukce k demolici/demontáži



Bpv
NOVÁ RADNICE:± 0,000 = 209,10 m n. m.

NÁZEV A ADRESA STAVBY / Project name
RADNICE PRAHA 12 ODDĚLENÍ DOPRAVNÍCH PŘESTUPKŮ

AUTOR, ARCHITEKT, GENERÁLNÍ PROJEKTANT / Author, Architect, General designer	
<div><div>LOXIA</div><div>LOXIA a.s. Perucká 26, 120 00 Praha 2 T: +420 221 511 711, E: firma@loxia.eu <small>Všechna práva vyhrazena! / All rights reserved! Neautorizovaná reprodukce a distribuce tohoto materiálu nebo jakékoli jeho části bude stíhána v souladu s platnými zákony ČR a mezinárodními úmluvami o ochraně autorských práv platných na území ČR</small></div></div>	
SCHVÁLIL / Approved:	DATUM / Date:
RAZÍTKA / Stamps:	

INVESTOR / Developer	
Městská část Praha 12 Generála Šišky 2375/6 143 00 Praha 4 - Modřany IČ: 00231151 DIČ: CZ00231151	
SCHVÁLIL / Approved:	DATUM / Date:

OBJEDNATEL / Client	
<div><div></div><div>12</div></div>	
SCHVÁLIL / Approved:	DATUM / Date:

STUPEŇ / STAGE
DOKUMENTACE BOURACÍCH PRACÍ

ČÁST DOKUMENTACE - PROFESE / Part documentation - trades
D. VÝKRESOVÁ DOKUMENTACE A1. STAVEBNÍ ŘEŠENÍ

VYPRACOVAL / Designed by		
LOXIA a.s.		
VYPRACOVAL / Elaborated by:	KONTROLOVAL / Checked:	DOZOROVAL / Supervised by:
Ing. arch. Tereza Kadidlová	Ing. Jan Pyš	

OBSAH / Content						
3.NP - SCHÉMA PODHLEDŮ - demolice						
MĚŘÍTKO / Scale:	RM52	Část Part	Stavební objekt Building object	Profese Discipline	Zobrazení View	Rozlišení Resolution
DATUM / Date:						
1:150		D	01	A1	F	31_C
18.03.2024						A

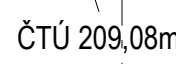
17

17

16

15

14



- ☒ Sklo tvoří funkci zábradelní výplně
- ☐ Opatření k ochraně osob proti poranění při rozbití skla (např. ESG venkovní / VSG vnitřní)

VZT žaluzie na fasádě jsou dodávkou profese VZT, žaluzie budou v RAL.

Součinitel prostupu tepla, světelná propustnost, solární faktor, reflexe atd. viz technická zpráva LOP.

Heat soak test (HST) je předpokládán na všech ESG sklech východní a jižní fasády. V rámci výběrového řízení může být zvoleno jinak.

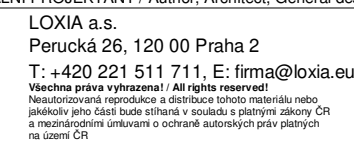
Omítky:

**LOP - neprůhledné
skleněné výplně:**

	světle šedá
	šedá
	černá
	modrá

NÁZEV A ADRESA STAVBY / Project name

AUTOR, ARCHITEKT, GENERÁLNÍ PROJEKTANT / Author, Architect, General designer



RAŽÍTKA / Stamps:

Městská část Praha 12
Generála Šišky 2375/6
143 00 Praha 4 - Modřany
IČ: 00231151
DIČ: CZ00231151

12

OBJEDNATEL / Client

SCHVÁLIL / Approved:	DATUM / Date:
----------------------	---------------

DOKUMENTACE BOURACÍCH PRACÍ

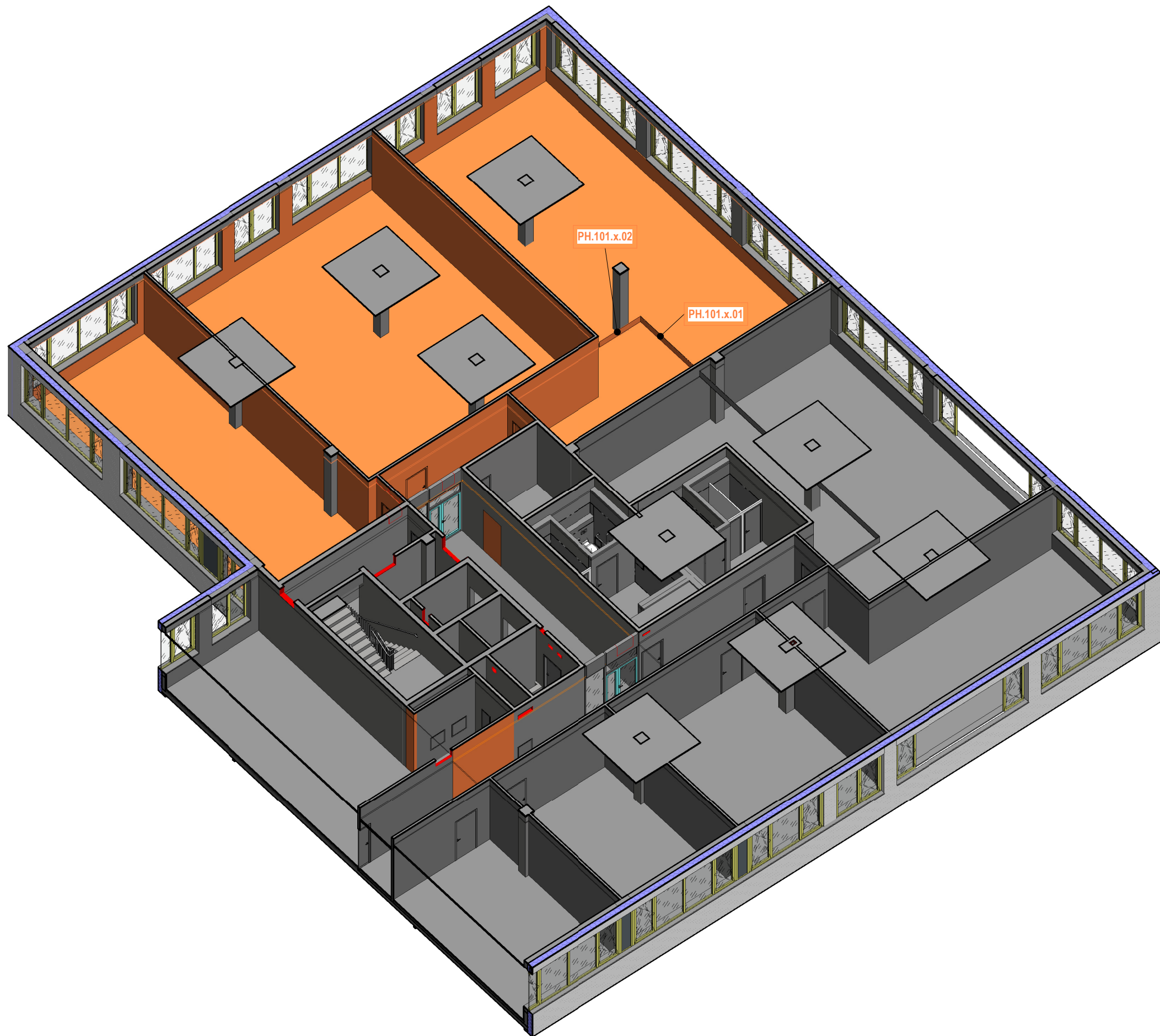
D. VÝKRESOVÁ DOKUMENTACE
A1. STAVEBNÍ ŘEŠENÍ

LOXIA a.s.

OBSAH / Content

Pohled severní

MÉRITKO / Scale: 1:100	RM52	Část Part	Stručný popis Briefing report	Profese Discipline	Zobrazení View	Residenční Residential	INDEX
DATUM / Date: 26.02.2024		D	01	A1	V	N	A



Bpv
NOVÁ RADNICE:± 0,000 = 209,10 m n. m.

NÁZEV A ADRESA STAVBY / Project name
RADNICE PRAHA 12 ODDĚLENÍ DOPRAVNÍCH PŘESTUPKŮ

AUTOR, ARCHITEKT, GENERÁLNÍ PROJEKTANT / Author, Architect, General designer	
LOXIA	LOXIA a.s. Perucká 26, 120 00 Praha 2 T: +420 221 511 711, E: firma@loxia.eu <small>Všechna práva vyhrazena! / All rights reserved! Neautorizovaná reprodukce a distribuce tohoto materiálu nebo jakékoli jeho části bude stíhána v souladu s platnými zákony ČR a mezinárodními úmluvami o ochraně autorských práv platných na území ČR</small>
SCHVÁLIL / Approved:	DATUM / Date:
RAZÍTKA / Stamps:	

INVESTOR / Developer	
Městská část Praha 12 Generála Šišky 2375/6 143 00 Praha 4 - Modřany IČ: 00231151 DIČ: CZ00231151	
SCHVÁLIL / Approved:	DATUM / Date:

12

OBJEDNATEL / Client	
SCHVÁLIL / Approved:	DATUM / Date:

STUPEŇ / STAGE
DOKUMENTACE BOURACÍCH PRACÍ

ČÁST DOKUMENTACE - PROFESE / Part documentation - trades
D. VÝKRESOVÁ DOKUMENTACE A1. STAVEBNÍ ŘEŠENÍ

VYPRACOVAL / Designed by		
LOXIA a.s.		
VYPRACOVAL / Elaborated by: Ing. arch. Tereza Kadidlová	KONTROLOVAL / Checked: Ing. Jan Pyš	DOZOROVAL / Supervised by: Ing. Jan Pyš

OBSAH / Content							
DEMOLICE - AXONOMETRIE							
MĚŘITKO / Scale:	RM52						INDEX
DATUM / Date:		Část Part	Stavební objekt Building object	Profese Discipline	Zobrazení View	Rozlišení Resolution	A
18.03.2024		D	01	A1	V	01	