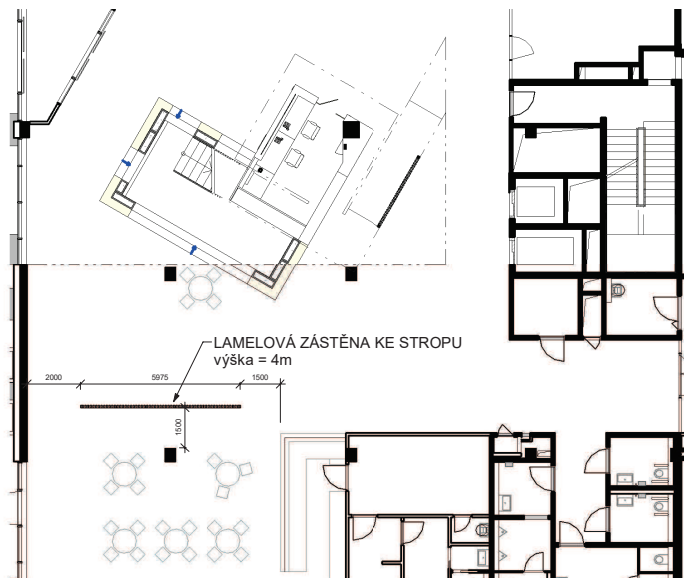


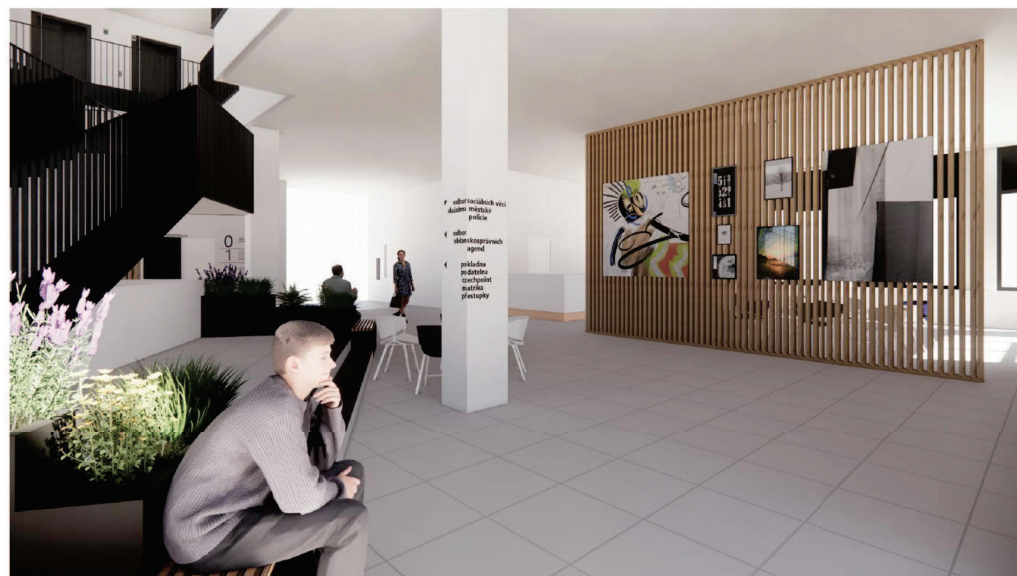
## NÁVRH ZÁSTĚN VE VSTUPNÍ HALE



### LAMELOVÁ ZÁSTĚNA

výška: ke stropu  
 profil lamely: 50x100mm, osová vzdálenost 100mm  
 materiál musí být nehořlavý, např. výrobce Grena, odstín dub

v případě použití dřeva (hořlavý materiál) je nutná konzultace s projektantem PBR generálního dodavatele



Autor / Author

**LOXIA**

LOXIA a.s., Perucká 26, 120 00 Praha 2  
 T: +420 221 511711, E: firma@loxia.cz

Všechna práva vyhrazena! / All rights reserved!  
 Neautorizovaná reprodukce a distribuce tohoto materiálu nebo jakékoli jeho části bude stíhána v souladu s platnými zákony ČR a mezinárodními úmluvami o ochraně autorských práv platných na území ČR.

Investor

**Městská část Praha 12**

Písková 830/25  
 Praha 4 - Modřany  
 143 00



Generální dodavatel

**Společnost radnice Praha 12**

GEOSAN GROUP a.s.  
 U Nemocnice 430, 280 02 Kolín  
**KLEMENT** a.s.  
 Hlíňany 18, 400 02 Rehlovice



Akce / Project

**NOVÁ RADNICE MČ PRAHA 12**

Stupeň dokumentace / Project stage

Obsah výkresu / Content of drawing

**NÁVRH ZÁSTĚN VE VSTUPNÍ HALE**

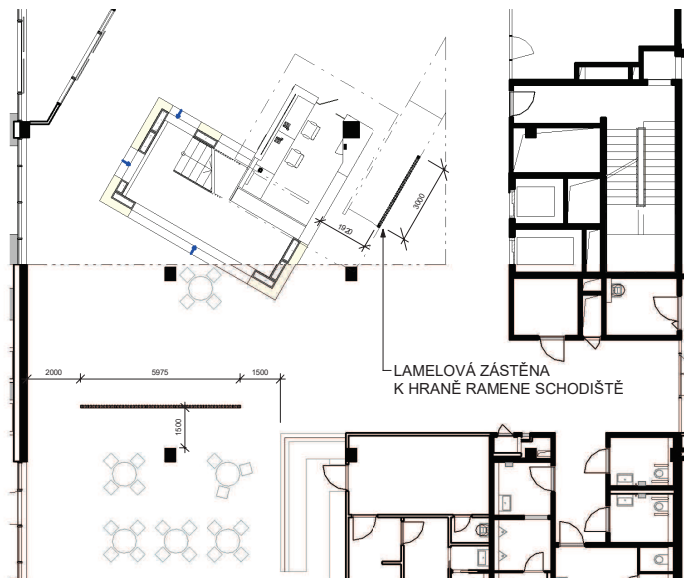
Číslo výkresu / Drawing's No.

Datum / Date

**02.06.2023**

Měřítko / Scale

## NÁVRH ZÁSTĚN VE VSTUPNÍ HALE



### LAMENOVÁ ZÁSTĚNA

výška: ke stropu  
 profil lamely: 50x100mm, osová vzdálenost 100mm  
 materiál musí být nehořlavý, např. výrobce Grena, odstín dub

v případě použití dřeva (hořlavý materiál) je nutná konzultace s projektantem PBR generálního dodavatele

LAMELOVÁ ZÁSTĚNA  
 K HRANĚ RAMENE SCHODIŠTĚ



Autor / Author

**LOXIA**

LOXIA a.s., Perucká 26, 120 00 Praha 2  
 T: +420 221 511711, E: firma@loxia.cz

Všechna práva vyhrazena! / All rights reserved!  
 Neautorizovaná reprodukce a distribuce tohoto materiálu nebo jakékoli jeho části bude stíhána v souladu s platnými zákony ČR a mezinárodními úmlouvami o ochraně autorských práv platnými na území ČR.

Investor

**Městská část Praha 12**

Písková 830/25  
 Praha 4 - Modřany  
 143 00



Generální dodavatel

**Společnost radnice Praha 12**

GEOSAN GROUP a.s.  
 U Nemocnice 430, 280 02 Kolín  
**KLEMENT a.s.**  
 Hlíňany 18, 400 02 Rehlovice



Akce / Project

**NOVÁ RADNICE MČ PRAHA 12**

Stupeň dokumentace / Project stage

Obsah výkresu / Content of drawing

**NÁVRH ZÁSTĚN VE VSTUPNÍ HALE**

Číslo výkresu / Drawing's No.

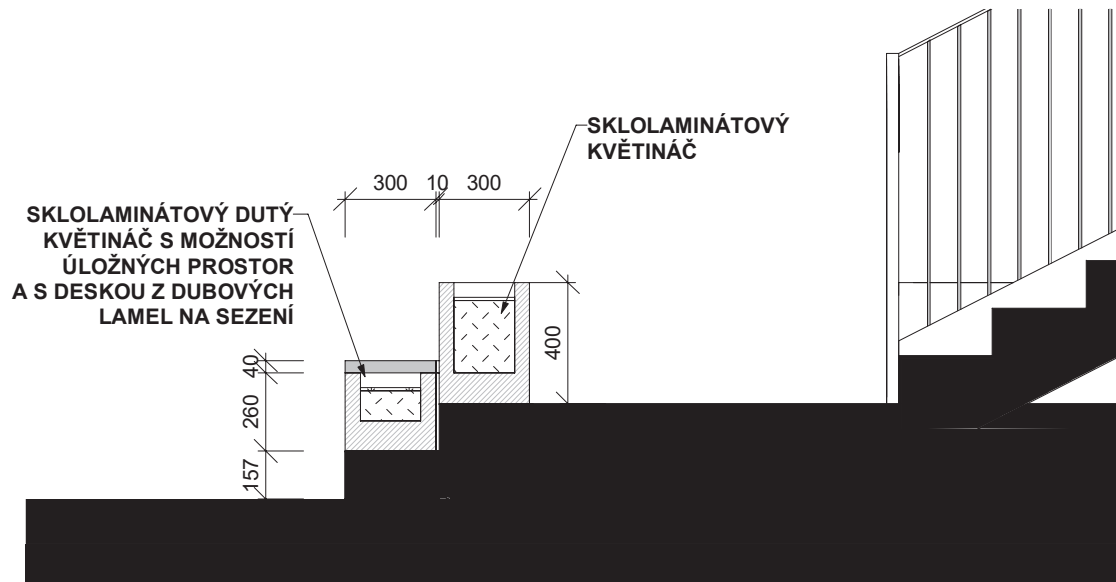
Datum / Date

**02.06.2023**

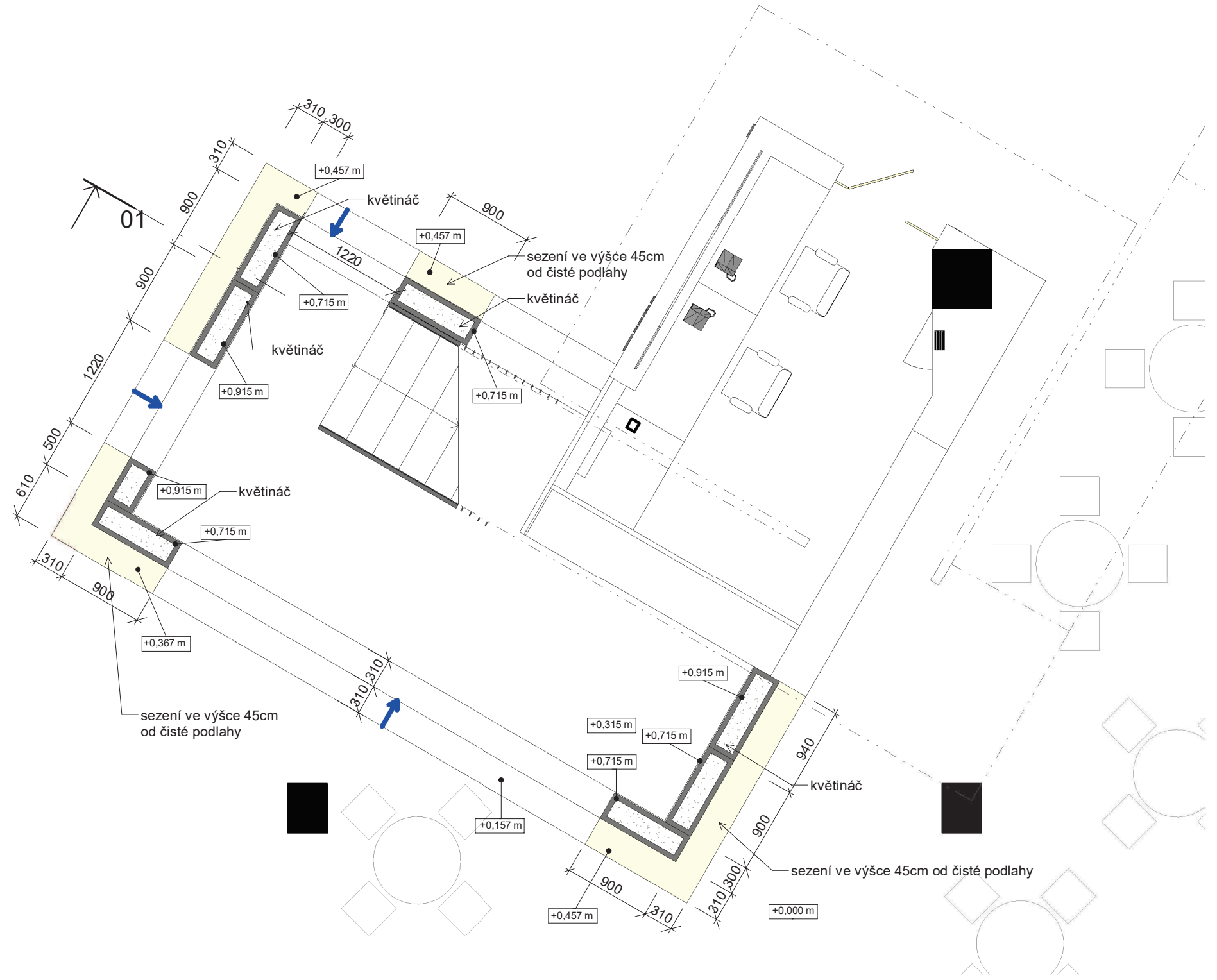
Měřítko / Scale



# ŘEŠENÍ PÓDIA U HLAVNÍHO SCHODIŠTĚ varianta 2



referenční obrázek



Autor / Author  
**LOXIA**  
 LOXIA a.s., Perucká 26, 120 00 Praha 2  
 T: +420 221 511711, E: firma@loxia.cz

Investor  
**Městská část Praha 12**

Akce / Project  
**NOVÁ RADNICE MČ PRAHA 12**

Obsah výkresu / Content of drawing  
**ŘEŠENÍ PÓDIA U HLAVNÍHO SCHODIŠTĚ varianta 2**

Všechna práva vyhrazena! / All rights reserved!  
 Neautorizovaná reprodukce a distribuce tohoto materiálu nebo jakékoliv jeho části bude stíhána v souladu s platnými zákony ČR a mezinárodními úmluvami o ochraně autorových práv platných na území ČR.

Písková 830/25  
 Praha 4 - Modřany  
 143 00

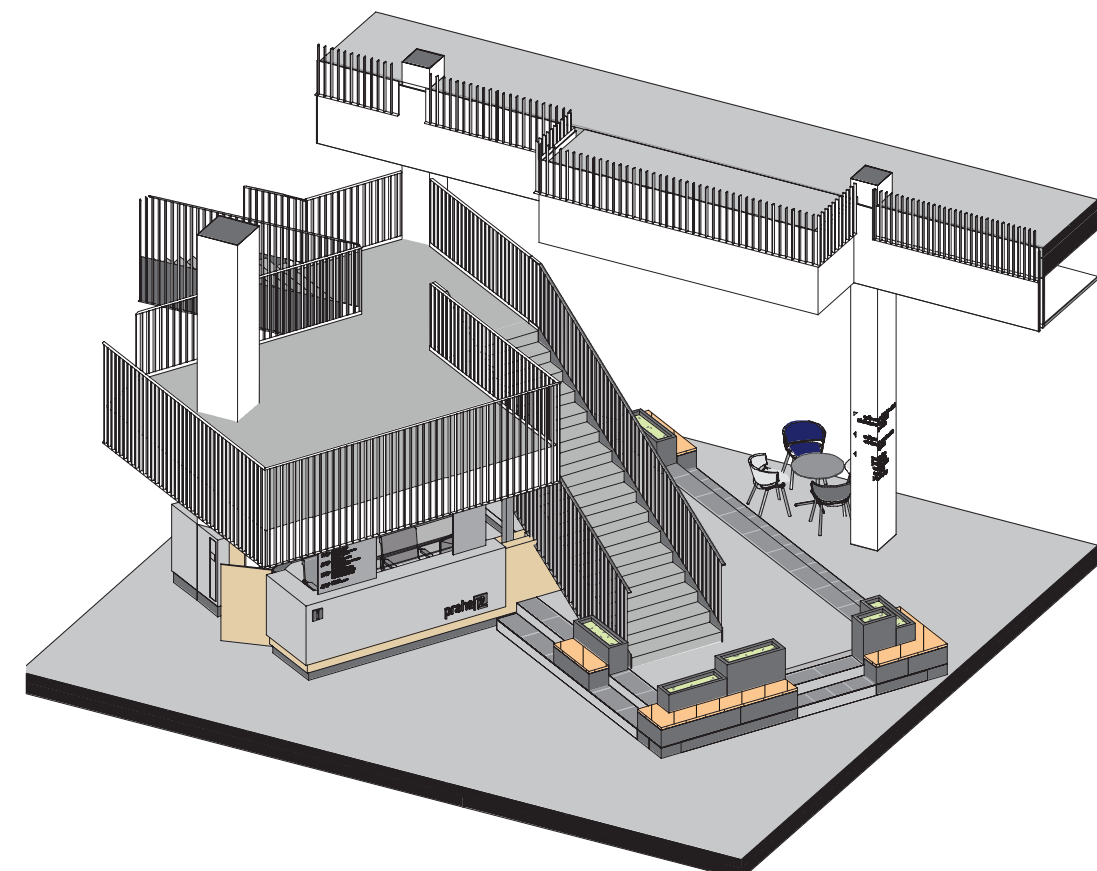
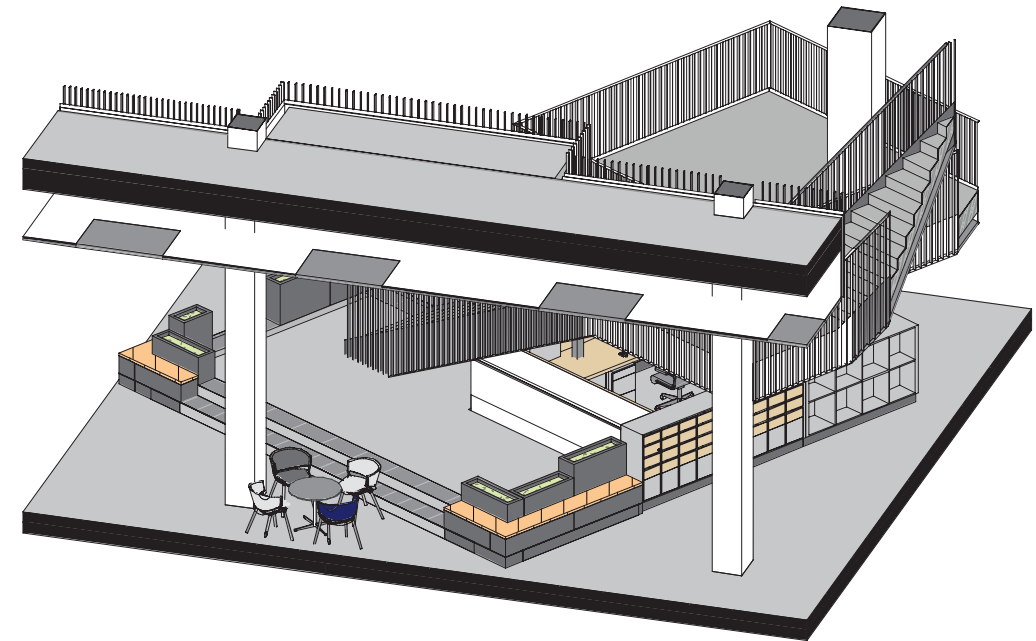
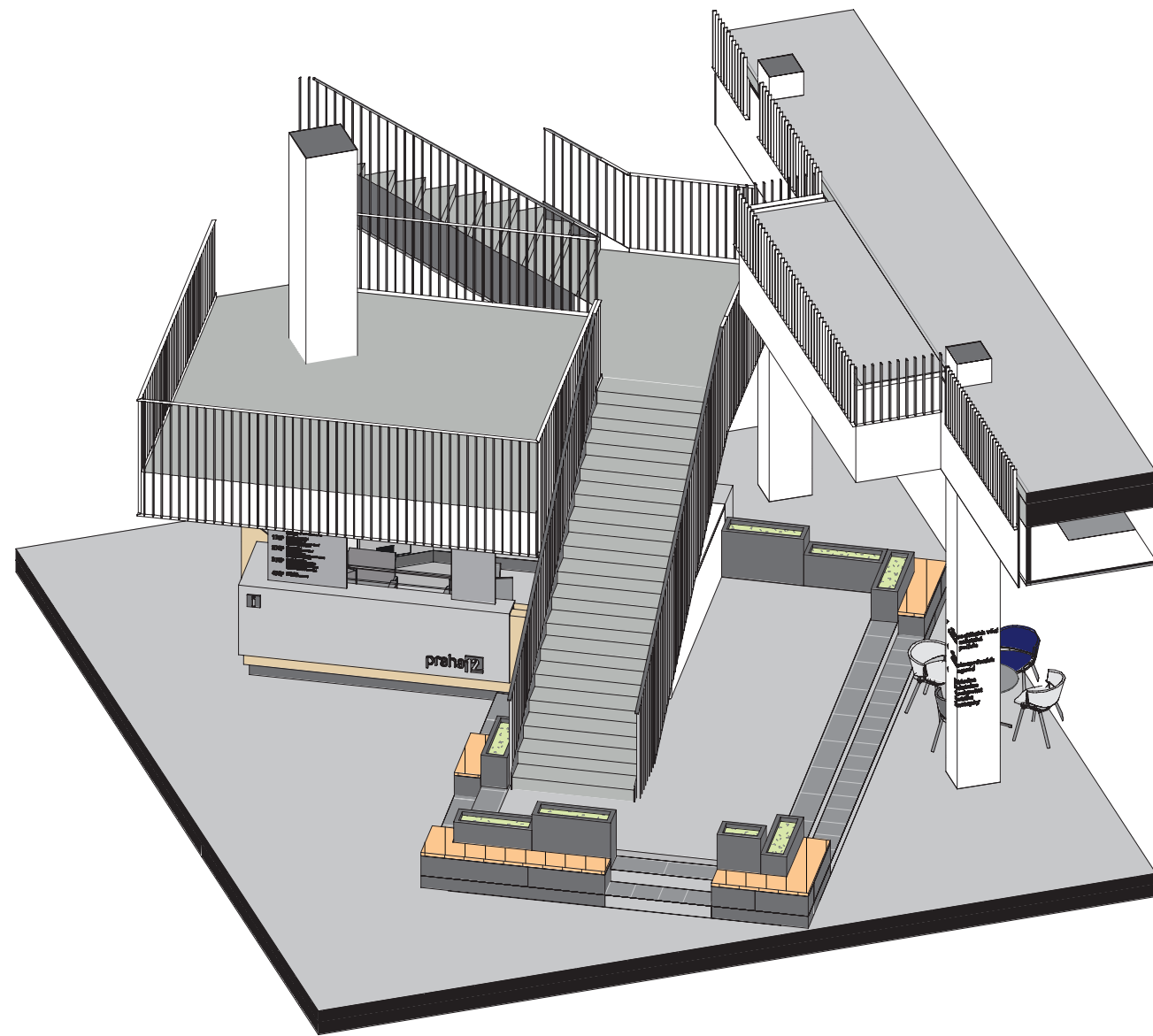


Stupeň dokumentace / Project stage

Číslo výkresu / Drawing's No.  
**1:25/1:50**



# ŘEŠENÍ PÓDIA U HLAVNÍHO SCHODIŠTĚ varianta 2



Autor / Author

**LOXIA**

LOXIA a.s., Perucká 26, 120 00 Praha 2  
T: +420 221 511711, E: firma@loxia.cz

Všechna práva vyhrazena! / All rights reserved!  
Neautorizovaná reprodukce a distribuce tohoto materiálu nebo jakékoliv jeho části bude stíhána v souladu s platnými zákony ČR a mezinárodními úmluvami o ochraně autorských práv platných na území ČR.

Investor

**Městská část Praha 12**

Písková 830/25  
Praha 4 - Modřany  
143 00

**12**

Akce / Project

**NOVÁ RADNICE MČ PRAHA 12**

Stupeň dokumentace / Project stage

Obsah výkresu / Content of drawing

**ŘEŠENÍ PÓDIA U HLAVNÍHO SCHODIŠTĚ  
varianta 2**

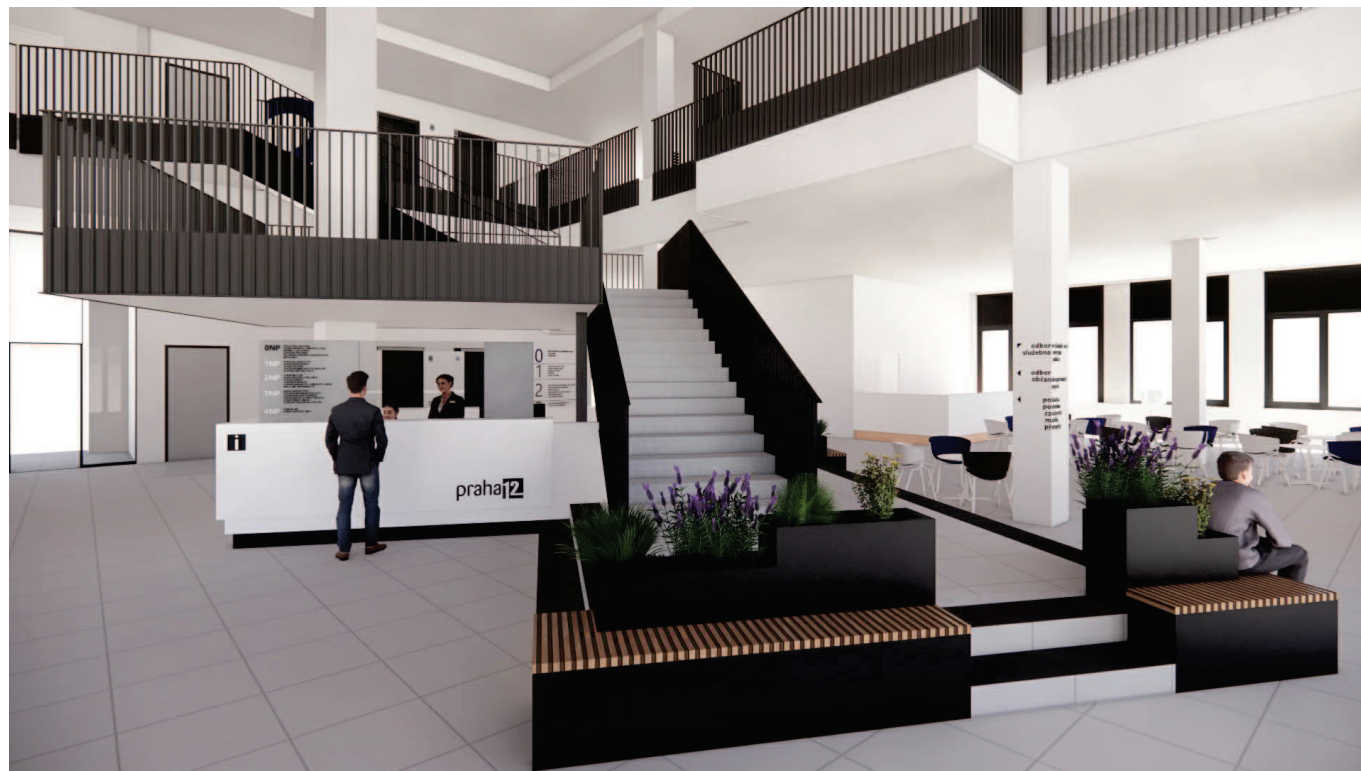
Číslo výkresu / Drawing's No.

Datum / Date

**23.05.2023**

Měřítko / Scale

## ŘEŠENÍ PÓDIA U HLAVNÍHO SCHODIŠTĚ varianta 2



Autor / Author

**LOXIA**

LOXIA a.s., Perucká 26, 120 00 Praha 2  
T: +420 221 511711, E: firma@loxia.cz

Investor

**Městská část Praha 12**

Písková 830/25  
Praha 4 - Modřany  
143 00

**12**

Akce / Project

**NOVÁ RADNICE MČ PRAHA 12**

Stupeň dokumentace / Project stage

Obsah výkresu / Content of drawing  
**ŘEŠENÍ PÓDIA U HLAVNÍHO SCHODIŠTĚ  
varianta 2**

Číslo výkresu / Drawing's No.

Datum / Date

**23.05.2023**

Měřítko / Scale

Všechna práva vyhrazena! / All rights reserved!  
Neautorizovaná reprodukce a distribuce tohoto materiálu nebo jakékoli jeho části bude stíhána v souladu s platnými zákony ČR a mezinárodními úmluvami o ochraně autoritvých práv platných na území ČR.