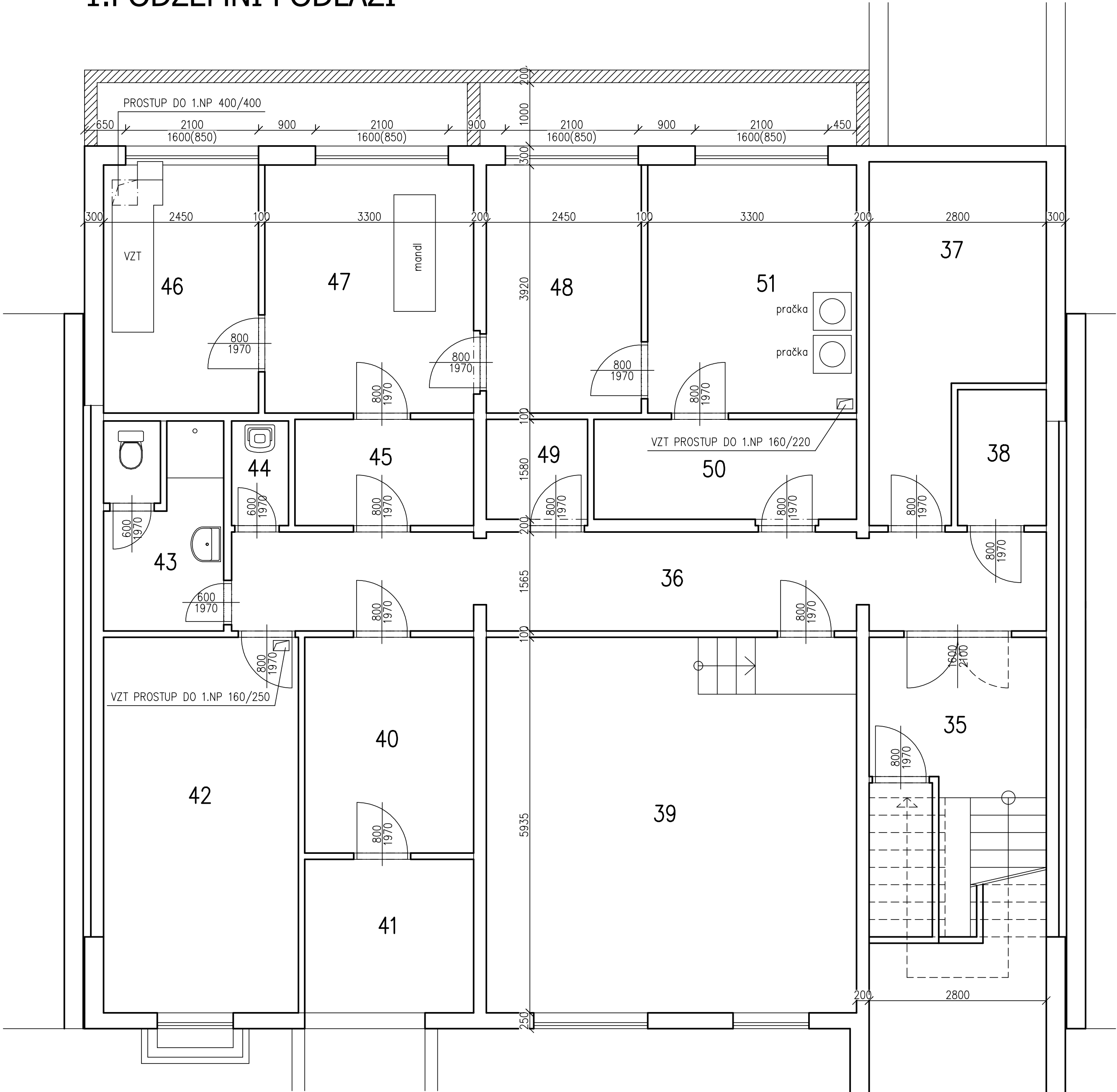


1.PODZEMNÍ PODLAŽÍ

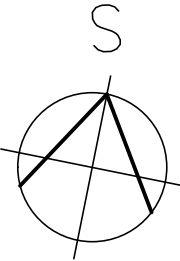


| Tabulka místností | | | | | |
|-------------------|----------------------------|-------------|--------------------------------|-------|------------------|
| Číslo | Název | Plocha [m²] | Stěny | Strop | Podlaha |
| 35 | CHODBA, SCHODIŠTĚ | 17,78 | OMÍTKA VÁPENOCEMENTOVÁ ŠTUKOVÁ | MALBA | KERAMICKÁ DLAŽBA |
| 36 | CHODBA | 19,94 | OMÍTKA VÁPENOCEMENTOVÁ ŠTUKOVÁ | MALBA | KERAMICKÁ DLAŽBA |
| 37 | DÍLNA | 12,72 | OMÍTKA VÁPENOCEMENTOVÁ ŠTUKOVÁ | MALBA | |
| 38 | VÝMĚNÍK – ROZVODNA | 3,01 | OMÍTKA VÁPENOCEMENTOVÁ ŠTUKOVÁ | MALBA | |
| 39 | VÝMĚNIKOVÁ STANICE | 34,72 | OMÍTKA VÁPENOCEMENTOVÁ ŠTUKOVÁ | MALBA | |
| 40 | ELEKTORROZVODNA | 9,1 | OMÍTKA VÁPENOCEMENTOVÁ ŠTUKOVÁ | MALBA | |
| 41 | VSTUP SÍTÍ | 6,47 | OMÍTKA VÁPENOCEMENTOVÁ ŠTUKOVÁ | MALBA | |
| 42 | NÁHRADNÍ ZDROJ TEPLÉ VODY | 18,28 | OMÍTKA VÁPENOCEMENTOVÁ ŠTUKOVÁ | MALBA | |
| 43 | UMÝVÁRNA, WC | 6,31 | OBKLAD V=2,0 M | MALBA | KERAMICKÁ DLAŽBA |
| 44 | ÚKLID | 1,49 | OBKLAD V=2,0 M | MALBA | KERAMICKÁ DLAŽBA |
| 45 | SKLAD ČISTÉHO PRÁDLA | 4,75 | OMÍTKA VÁPENOCEMENTOVÁ ŠTUKOVÁ | MALBA | PVC |
| 46 | SUŠÁRNA | 9,6 | OMÍTKA VÁPENOCEMENTOVÁ ŠTUKOVÁ | MALBA | PVC |
| 47 | ŽEHLIŘNA | 12,94 | OMÍTKA VÁPENOCEMENTOVÁ ŠTUKOVÁ | MALBA | PVC |
| 48 | SUŠÁRNA | 9,6 | OMÍTKA VÁPENOCEMENTOVÁ ŠTUKOVÁ | MALBA | PVC |
| 49 | SKLAD ČISTÍCÍCH PROSTŘEDKŮ | 2,53 | OMÍTKA VÁPENOCEMENTOVÁ ŠTUKOVÁ | MALBA | PVC |
| 50 | SKLAD ŠPINAVÉHO PRÁDLA | 6,56 | OMÍTKA VÁPENOCEMENTOVÁ ŠTUKOVÁ | MALBA | PVC |
| 51 | PRÁDELNA | 12,94 | OBKLAD V=2,0 M | MALBA | KERAMICKÁ DLAŽBA |

LEGENDA MATERIÁLŮ

- STÁVAJÍCÍ KONSTRUKCE – ŽB STĚNY – PANELY
- STÁVAJÍCÍ VNITŘNÍ PŘÍČKY – PANELY (CIHLY CDM)
- STÁVAJÍCÍ ŽB KONSTRUKCE ANGL. DVORKŮ

±0,00=266,90 m n.m. (Bpv)



| | | | | |
|--|---------------------------------------|----------------|-------------|-----------------|
| Vypracoval MIKRO PRAHA, s.r.o. | Zodp. projektant ING. MILAN KROUPA | Tech. kontrola | | |
| Kreslil ING. MILAN KROUPA | | | formát | |
| Investor MĚSTSKÁ ČÁST PRAHA 12, GEN. ŠÍŠKY 2375/6, PRAHA 4 | | | datum | ÚNOR 2024 |
| Akce REKONSTRUKCE ŠKOLNÍ KUCHYNĚ MŠ MONTESSORI - AKTUALIZACE DPS URBÁNKOVA 3347/2, PRAHA 12 | | | účel | DPS AKTUALIZACE |
| | | | č. zakázky | 01–2024 |
| | | | č. kopie | |
| | | | archivní č. | |
| Obsah výkresu PŮDORYS 1.PP - STÁVAJÍCÍ STAV | | | Měřítko | 1:50 |
| | | | Č. výkresu | 2 |