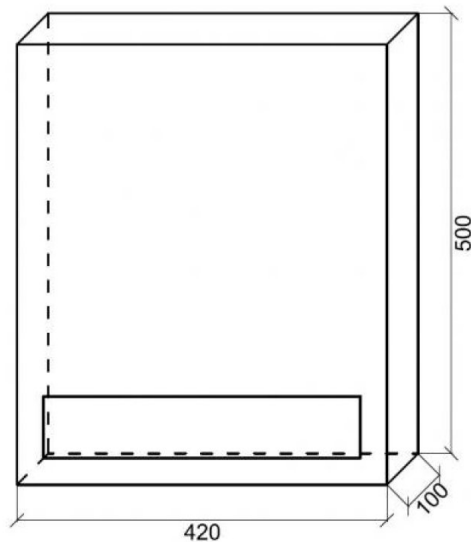


Budka pro netopýry



Budka byla vyrobena dle doporučení odborníků z České společnosti pro ochranu netopýrů (ČESON)
Budka je vhodná pro většinu druhů netopýrů, kteří využívají úkryty v lidských obydlích
Je vhodná k instalaci do zateplení. Lze ji využít k vytvoření nového úkrytu pro netopýry ve fasádě domu

Vnitřek budky je vymazán stěrkou na polystyren, která poskytuje dostatečně drsný povrch pro snadný pohyb netopýrů v budce, ale zároveň budku chrání před poškozením netopýry.
Sklon vchodového prostoru je konstruován tak, aby budka byla samočistící a bezúdržbová.

Doporučené umístění: Budka se instaluje (lepí) do zateplení, velmi dobře se integruje do izolace nebo zdiva.
Doporučená výška pro umístění: minimálně 3 metry od země. Netopýři by měli mít volný letový prostor před a pod budkou.

Specifikace:
Rozměry: 42x50x10 cm.
Budka je vyrobena z 3 cm extrudovaného polystyrenu, spoje jsou lepeny a dále zpevněny vruty.

Budka pro rorýse



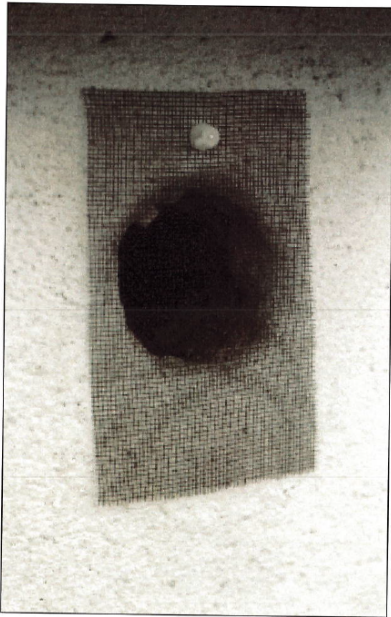
Tato budka byla vyvinuta, tak, aby plně vyhovovala potřebám rorýsů, ale také aby byla snadno vestavitelná do izolace domu při jeho stavbě nebo zateplování.
Budku již není nutné natahovat perlínkou, stačí ji jen natřít běžnou fasádní barvou.

Kruh vletového otvoru je tvarován tak, aby se izolace o síle max. 1,7 cm, dala nalepit i přes budku.
Na fasádě je pak viditelný jen vletový otvor a budka nepředstavuje velký tepelný most.
Povrch vletového otvoru umožňuje rorýsům pohodlný přístup, i pokud je fasáda domu hladká.

Budka nepotřebuje čistit.
Budka je vyrobena ze speciálního, léty prověřeného materiálu.
Směs dřevěných pilin, cementu a dalších přísad je velmi pevná, zajišťuje extrémní životnost budky.
Materiál je paropropustný a dobře kompenzuje prudké změny teplot.
Proto nedochází ke kondenzaci vlhkosti uvnitř hnízdní dutiny jako u standardních dřevěných budek.
Doporučené umístění:
K umístění na venkovní stěny domů. Vletový otvor může být vlevo i vpravo (budka se jen otočí).
Umíst'ujte minimálně 5 m vysoko na stěnu s volným vletovým prostorem.
Rorýsi preferují hnízdění ve větších koloniích, proto je ideální umístění více budek vedle sebe.
Tuto budku běžně využívají: prioritně rorýsi, ale mohou ji využít i jiné druhy ptáků.

Specifikace:
Barva: šedá
Rozměry: Délka 34 cm, výška 13,5 cm, hloubka 15 cm + plus 1,7 cm kruh kolem vletového otvoru
Váha: 2,7 kg
Vyrobeno z dřevocementu Schwegler

Jednocestná uzávěra



Proužek síťoviny je uchcen pouze v horní části a musí pevně přiléhat ke stěně
a na všechny strany přesahovat VO alespoň o 50 mm.
jednocestnou uzávěru ponechat na VO po dobu 7-10 dnů a následně VO i další otvory zaslepit.

Jednocestné uzávěry budou instalovány s předstihem stavby
a to **od 20.3 do 10.4**

(netopýr 20.3-10.4 nebo 1.9-31.10, rorýs na jaře do 20.4.)

AKTUALIZACE DOKUMENTACE 09/2023

 PROJEKTOVÁ KANCELÁŘ ATLAS s.r.o. 128 00 Praha 2-Nusle, Čiklova 1706/13a, tel. 261 212 781, http://pkatlas.cz , e-mail: info@pkatlas.cz			
Investor :	Městská část Praha 12 - Úřad městské části Praha 12 Písková 830/25, 143 00 Praha 4 - Modřany	Zodp. projektant	Ing. Pavel Chrobok
		Vypracoval	Ing. Pavel Chrobok
Stavba :	Revitalizace objektu MŠ Pohádka v Praze 12 Imrychova 937/15, Praha 4 - Kamýk k.ú. Kamýk, č.parc. 937	Stupeň: DOKUMENTACE ZADÁNÍ STAVBY	
		Datum	04/2019
		Č. zakázky	821-18-04
		Profese : stavební	
Obsah :	Ptačí budky, jednocestná uzávěra	Měřítko :	Č. výkresu :
		-	10