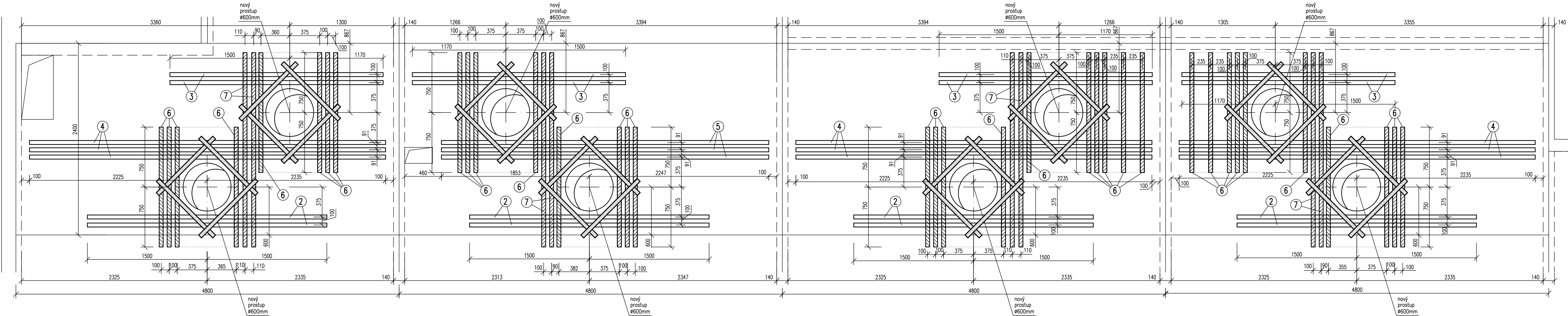


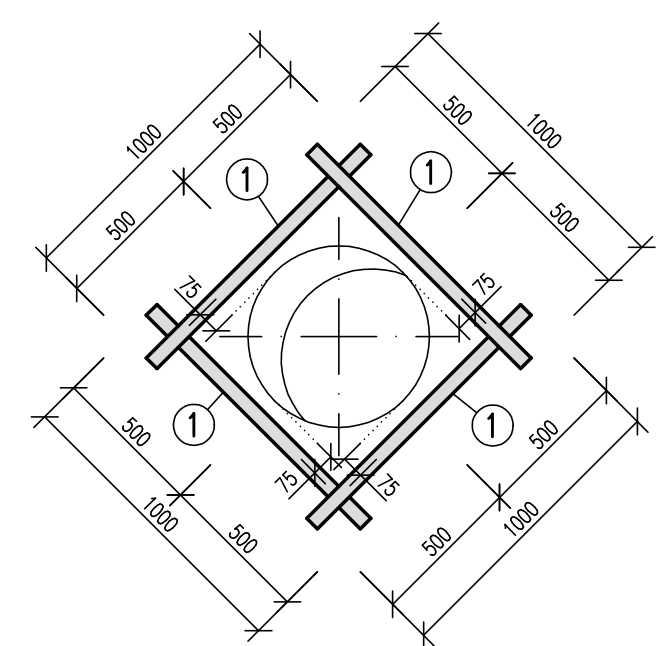
Půdorys–strop nad 2.NP

M 1:25



Šikmé lamely kolem prostupů

M 1:25



VÝPIS LAMEL: -E_{flp} = 170 GPa, ϵ_{lim} = 8,5 %

Č.	PROFIL	DĚLKA (m)	KUSŮ	CELKEM (m)
1	50x1,4mm	1,000	32	32,000
2	50x1,4mm	3,000	8	24,000
3	50x1,4mm	2,670	8	21,360
4	50x1,4mm	4,460	9	40,140
5	50x1,4mm	4,100	3	12,300
6	50x1,4mm	1,500	36	54,000
7	50x1,4mm	2,430	8	19,440
DĚLKA CELKEM :			203,24	

VŠECHNY UHLÍKOVÉ LAMELY PŘI NÁVRHU JSOU UVAŽOVÁNY TYPU:
modul pružnosti E = 170,0 GPa, ϵ_{lim} = 8,5 %

PŘED POUŽITÍM UHLÍKOVÝCH LAMEL MUSÍ BÝT POVRCH NA KTERÝ BUDDOU UHLÍKOVÉ LAMELY APLIKOVÁNY (OSAŽENY) VČETNĚ LEPICÍ HMOTY, UPRÁVEN DLE PŘEDPISŮ A DOPORUČENÍ DODAVATELE POUŽITÝCH UHLÍKOVÝCH LAMEL.

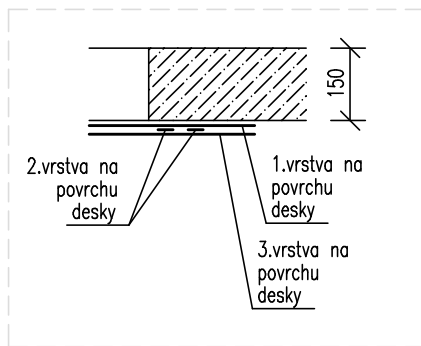
REALIZACE PROSTUPU MUSÍ BÝT PROVÁDĚNA ŘEZÁNÍ ČI VRTÁNÍM, JE ZAKÁZÁNO POUŽITÍ JAKÝCHKOLIV PROSTŘEDKŮ VYKAZUJÍCÍ DYNAMICKÉ ÚČINNÝ NÁPR. KLAĐIVA apod.
REALIZACE PROSTUPU MUSÍ BÝT PROVÁDĚNA AŽ PO OSAZENÍ UHLÍKOVÝCH LAMEL.

LEGENDA:

LAMELY KOTOVÁNY NA OSU

LAMELY NALEPENY NA SPODNÍ POVRCH DESKY

- UHLÍKOVÁ LAMELA V 1.vrstvě nalepená na povrch stropní desky
UHLÍKOVÁ LAMELA V 2.vrstvě nalepená na povrch stropní desky
UHLÍKOVÁ LAMELA V 3.vrstvě nalepená na povrch stropní desky



1 až 7
ZESILUJÍCÍ UHLÍKOVÉ LAMELY
- průřez 50x1,4mm
-E_{flp} = 170 GPa
- ϵ_{lim} = 8,5 %

REVIZE		Jméno	
Index	Datum	Změna	
SCHEMA OBJEKTU		ORIENTACE SCHÉMATU	
±0,000=xy			

QUALITY GROUP		Projekty Realizace Projektový management info@qualitygroup.cz www.qualitygroup.cz				
		STAVTE CHYTŘE				
STAVBA PŘESTAVBA PAVILÓNU ČECHŤICKÁ PRO ŠKOLSKÉ POTŘEBY						
MÍSTO STAVBY Čechťická 758/6 Praha 12 142 00 K.Ú.: Kamýk OKRES: Hlavní město Praha KRAJ: Hlavní město Praha						
GENERÁLNÍ PROJEKTANT Quality Group s.r.o., Příkop 843/4, 602 00 Brno IČ: 08879737, DI: yvan58 HLAVNÍ INŽENÝR PROJEKTU Ing. Jiří Šoltes, jiri.soltes@qualitygroup.cz, tel.: +420 736 105 226 ZPRACOVATEL ODBORNÉ ČÁSTI Ing. František Nevaril tel.: 608 371 538 e-mail: Frantisek.Nevaril.statik@seznam.cz		AUTORIZACE				
STAVEBNÍK - INVESTOR Městská část Praha 12 Generála Šišky 2375/6, 143 00 Praha 4 - Modřany IČ: 00231151		Č. SMLOUVY INVESTORA SML 2022/343 Č. SMLOUVY PROJEKTANTA P-22-042-000				
OBJEKT D.101 S001 "PAVILON B" ODBORNÁ ČÁST D.101.02 Stavebně konstrukční řešení		DATUM 09/2023 MĚŘÍTKO 1:25	PARÉ			
NÁZEV DOKUMENTU Zesílení stropu nad 2.NP						
KÓD ELEKTRONICKÉ VERZE DOKUMENTU						
stavba	stupeň	část	výkres	profese	název dokumentu	revize
Čechťická	DPS	D.101.02	05	SKŘ	Zesílení 2.NP.05	00