

Příloha č. 5 výzvy

Lokality a zadání

## Seznam lokalit

<b>017 Daškova</b> ( <i>Mráčkova X Daškova</i> ).....	<b>1</b>
<b>018 Mazancova</b> ( <i>Mazancova X Kutilova</i> ).....	<b>2</b>
<b>044 Darwinova</b> ( <i>u ZŠ TGM</i> ).....	<b>3</b>
<b>047 K Vyhlídce</b> ( <i>K Vyhlídce X Nad Belárií</i> ).....	<b>4</b>
<b>052 K Dolům</b> ( <i>u domu č. p. 182/11</i> ).....	<b>5</b>
<b>055 Lysinská</b> ( <i>Lysinská X Barunčina</i> ).....	<b>6</b>
<b>058 Platónova</b> ( <i>Platónova X Sokratova</i> ).....	<b>7</b>
<b>062 Božetická</b> ( <i>Božetická X Pavelkova – parkoviště</i> ).....	<b>8</b>
<b>065 Nikoly Vapcarova</b> ( <i>Nikoly Vapcarova X Jordana Jovkova – u domu č. p. 3251/1</i> ).....	<b>9</b>
<b>073 Levského</b> ( <i>u domu č. p. 3198/37</i> ).....	<b>10</b>
<b>095 Otradovická</b> ( <i>Otradovická X Písnická</i> ).....	<b>11</b>
<b>103 Papírníková</b> ( <i>Papírníková X Freiwaldova</i> ).....	<b>12</b>
<b>118 U Klubu</b> ( <i>parkoviště u křižovatky Komořanská X U Klubu</i> ).....	<b>13</b>
<b>127 Daškova</b> ( <i>u domu č. p. 3075/12</i> ).....	<b>14</b>
<b>141 Vazovova</b> ( <i>Vazovova X Levského – u plac. parkoviště</i> ).....	<b>15</b>
<b>144 Mladenovova</b> ( <i>u MŠ a ZŠ</i> ).....	<b>16</b>
<b>169 K Vltavě</b> ( <i>K Vltavě X Povodňová</i> ).....	<b>17</b>
<b>174 Levského</b> ( <i>Levského X Šumenská</i> ).....	<b>18</b>
<b>020 Botevova</b> ( <i>u ZUŠ A. Voborského</i> ).....	<b>19</b>
<b>064 Mádrova</b> .....	<b>20</b>

**017 – Daškova (Daškova X Mráčkova)**

- *parc. č. 4137/191, k. ú. Modřany, vlastník: HMP, spravuje MČ P12*
- *1x kovový Schaefer na papír o objemu 3200 L, 1x 1100 L na plasty, 1x půlený Reflex na sklo o objemu 3350 L, 1x popelnice na nápoj. kartony o objemu 240 L, 1x popelnice na jedlé oleje o objemu 240 L, 1x kontejner na elektro*



10 m

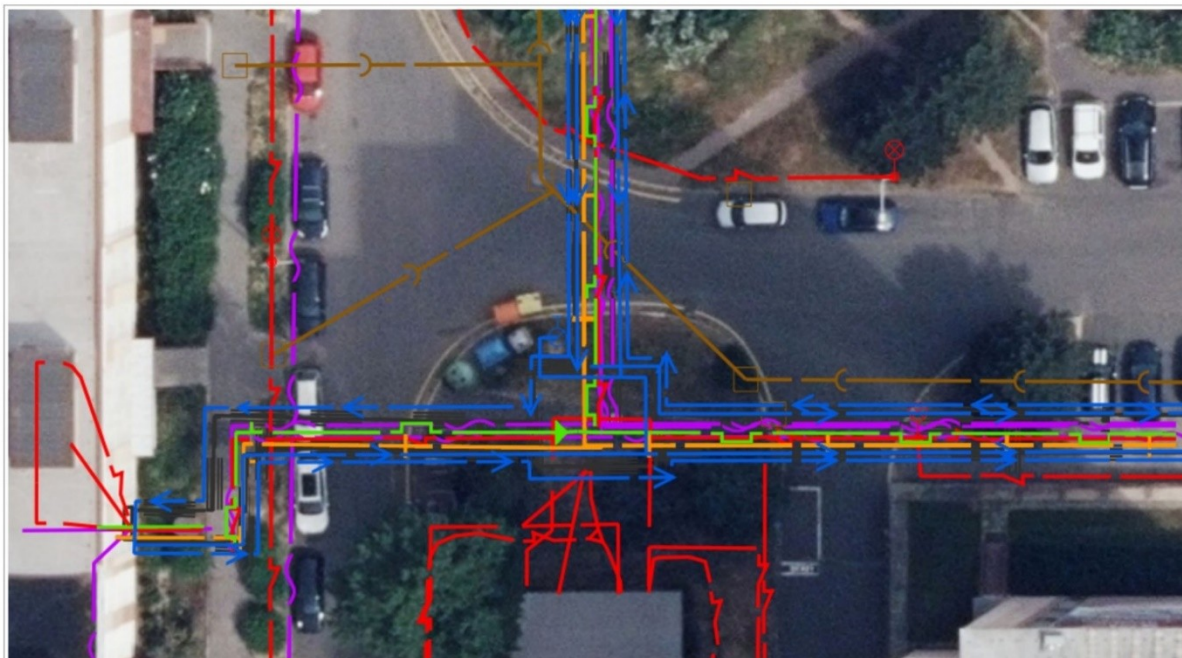
1 : 500

- OŽP navrhuje podzemní separaci i v souvislosti s plánovanou novou výstavbou; v případě nevhodnosti místa je možná 2. varianta se zástěnou a zpevněným povrchem na jiném místě - nutné zohlednit bezbariérový přístup a nebránění ve výhledu
- doplňující informace: v případě skutečné realizace podzemních kontejnerů na tříděný odpad budou nádoby na jedlé oleje a elektroodpad přemístěny a nápojové kartony nebudou přistavovány



**018 – Mazancova (Mazancova X Kutilova)**

- *parc. č. 4137/187, k. ú. Modřany, vlastník: HMP*
- *1x Reflex na papír o objemu 3200 L, 1x 1100 L na plasty, 1x Reflex na sklo o objemu 2500 L, 1x mini H na kovy o objemu 1100 L, 1x 1100 L na nápoj. kartony*



5 m

1 : 250





- OŽP navrhuje podzemní separaci; v případě nevhodnosti místa je možná 2. varianta se zástěnou a zpevněným povrchem na jiném místě - nutné zohlednit bezbariérový přístup a nebránění ve výhledu
- doplňující informace: kontejnery několikrát do roka ulétávají a poškozují zaparkovaná vozidla



**044 – Darwinova (u ZŠ TGM)**

- *parc. č. 4054/1, k. ú. Modřany, vlastník: HMP + parc. č. 703/1, k. ú. Modřany, vlastník: HMP, spravuje MČ P12*
- *1x kovový Schaefer na papír o objemu 3200 L, 2x 1100 L na plasty, 1x půlený Reflex na sklo o objemu 3350 L, 1x mini H na kovy o objemu 1100 L, 1x popelnice na nápoj. kartony o objemu 240 L*



5 m

1 : 250

- OŽP navrhuje clonu z jednoduchého plotu s popínavkami - nutné zohlednit bezbariérový přístup, zpevněný povrch a nebránění ve výhledu



**047 – K Vyhliďce (K Vyhliďce X Nad Belárii)**

- *parc. č. 4060 + parc. č. 551/1, k. ú. Modřany, vlastník: HMP, spravuje MČ P12*
- *1x kovový Schaefer na papír o objemu 3200 L, 1x 1100 L na plasty, 1x půlený Reflex na sklo o objemu 3350 L, 1x mini H na kovy o objemu 1100 L, 1x 1100 L na nápoj. kartony*



5 m

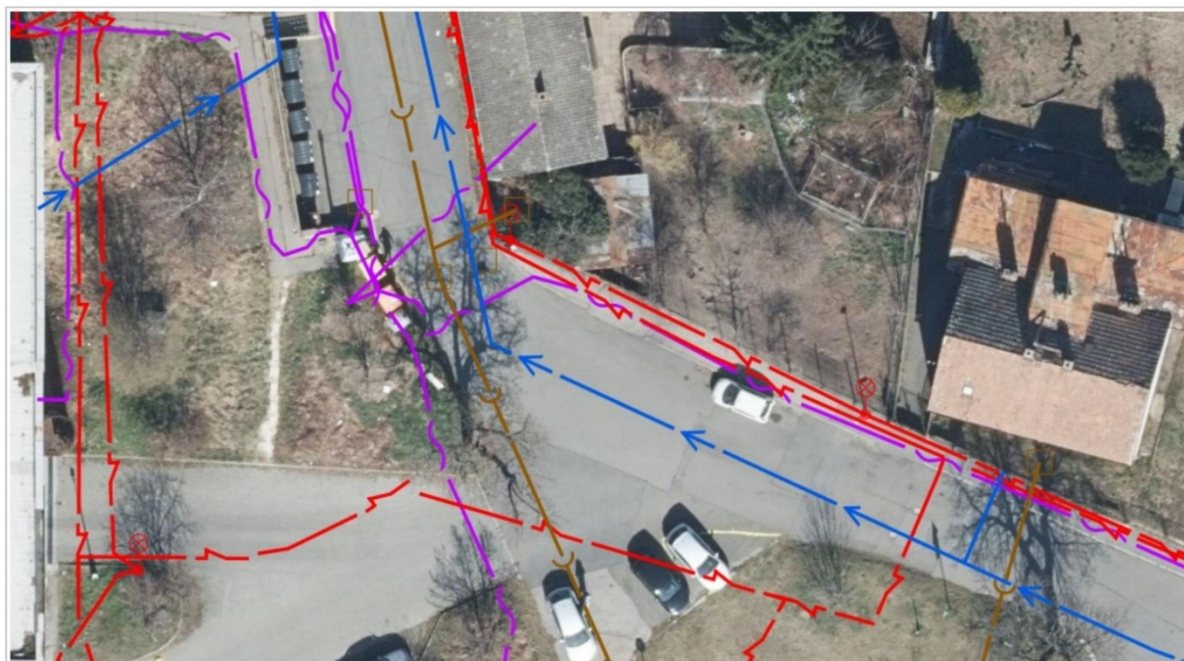
1 : 250

- OŽP navrhuje clonu z jednoduchého plotu s popínavkami - nutné zohlednit bezbariérový přístup, zpevněný povrch a nebránění ve výhledu



**052 - K Dolům (u domu č. p. 182/11)**

- *parc. č. 3915/1, k. ú. Modřany, vlastník: HMP, spravuje MČ P12*
- *1x kovový Schaefer na papír o objemu 3200 L, 1x 1100 L na plasty, 1x půlený Reflex na sklo o objemu 3350 L, 1x mini H na kovy o objemu 1100 L, 1x 1100 L na nápoj. kartony*



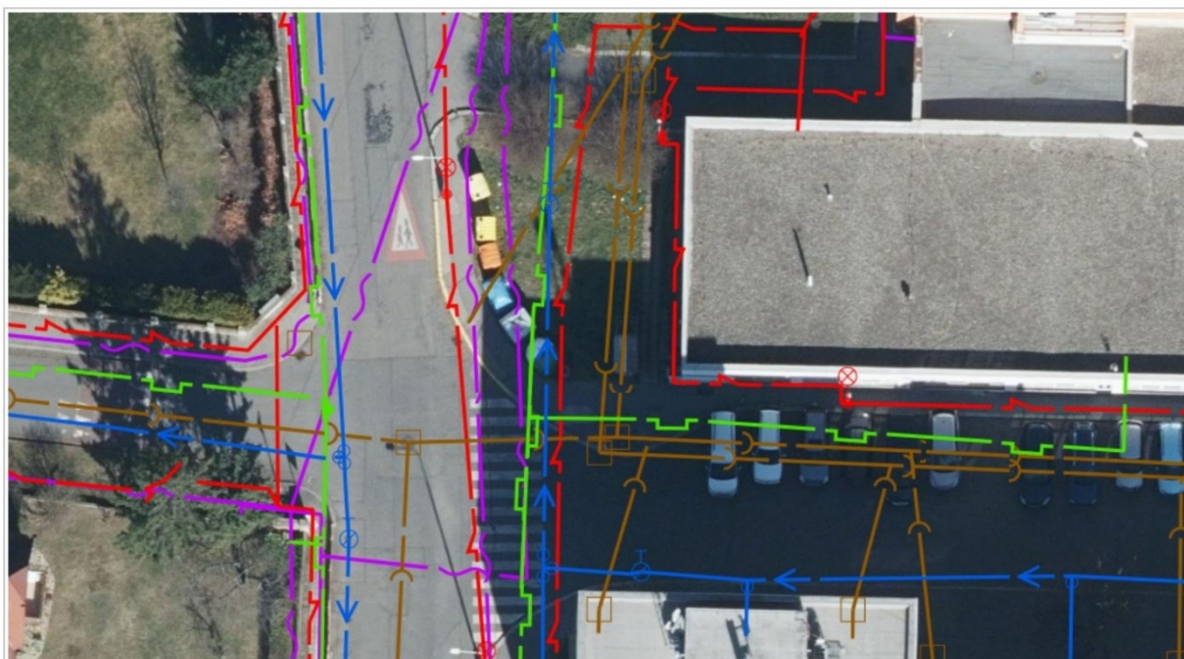
1 : 250



- OŽP navrhuje clonu z jednoduchého plotu s popínavkami - nutné zohlednit bezbariérový přístup, zpevněný povrch a nebránění ve výhledu
- doplňující informace: kontejner na sklo je umístěn mimo stanoviště tříděného odpadu

**055 – Lysinská (Lysinská X Barunčina)**

- *parc. č. 1335/1, k.ú. Modřany, vlastník: ČR, ÚZSVM*
- *1x Reflex na papír o objemu 3200 L, 1x kovový Schaefer na papír o objemu 3200 L, 2x 1100 L na plasty, 1x půlený Reflex na sklo o objemu 3350 L, 1x 1100 L na nápoj. kartony, 1x popelnice na jedlé oleje o objemu 240 L*



5 m

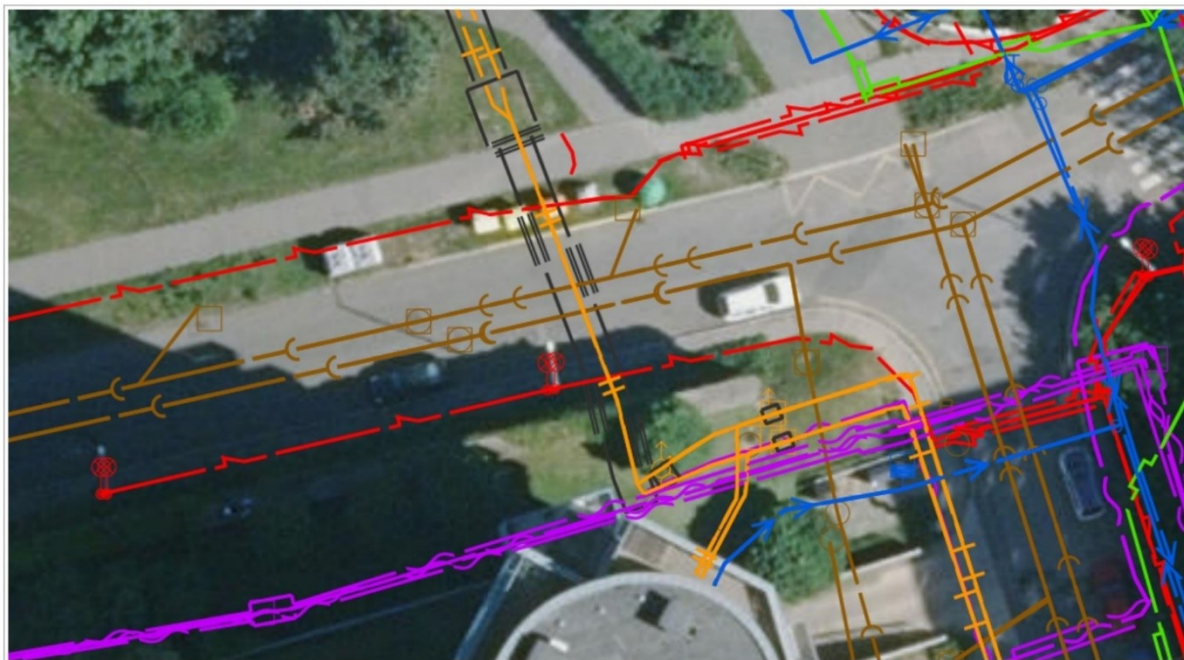
1 : 250

- OŽP navrhuje clonu např. na betonových patkách, která se dá v případě potřeby přesunout nebo odmontovat - nutné zohlednit bezbariérový přístup, zpevněný povrch a nebránění ve výhledu



**058 – Platónova (Platónova X Sokratova)**

- *parc. č. 2385/13 + parc. č. 4635/532, k. ú. Modřany, vlastník: HMP*
- *2x kovový Schaefer na papír o objemu 3200 L, 2x 1100 L na plasty, 1x Reflex na sklo o objemu 2500 L, 1x 1100 na nápoj. kartony, 1x mini H na kovy o objemu 1100 L*



5 m

1 : 250

- OŽP navrhuje podzemní separaci; v případě nevhodnosti místa je možná 2. varianta se zástěnou a zpevněným povrchem - nutné zohlednit bezbariérový přístup a nebránění ve výhledu



**062 – Božetická (Božetická X Pavelkova - parkoviště)**

- *parc. č. 4635/492, k. ú. Modřany, vlastník: HMP*
- *1x Reflex na papír o objemu 3200 L, 2x 1100 L na plasty, 1x Reflex na sklo o objemu 2500 L, 1x 1100 L na nápoj. kartony, nově od 1. 9. - 1x mini H na kovy o objemu 1100 L*



5 m

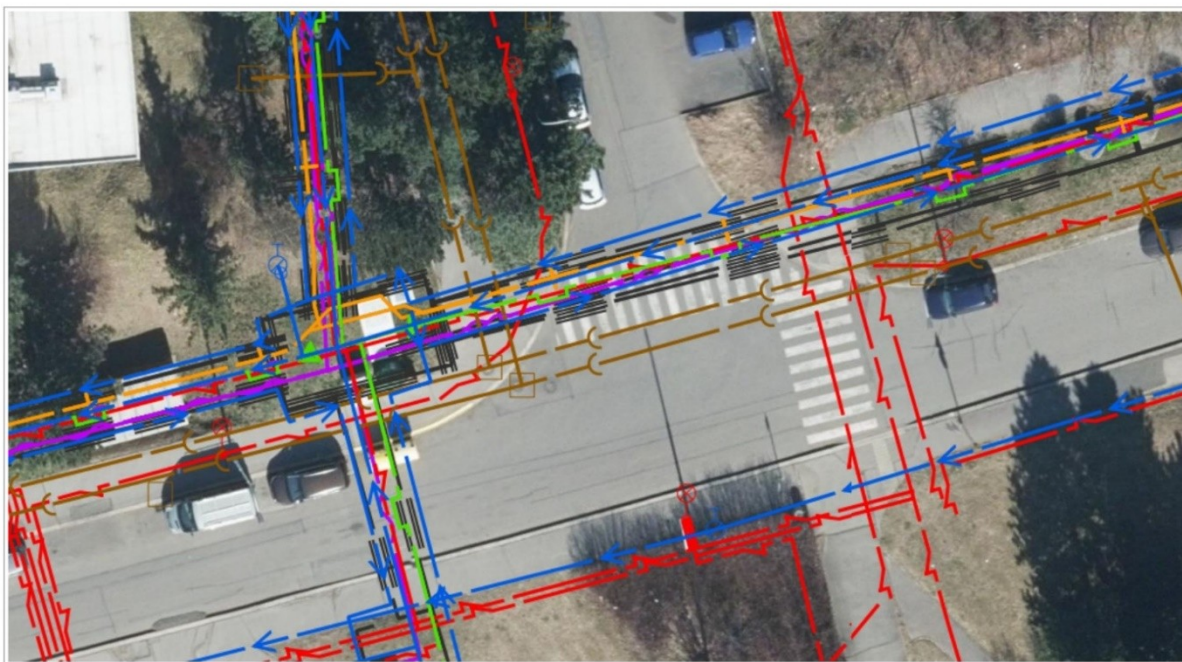
1 : 250

- OŽP navrhuje clonu z jednoduchého plotu s popínavkami - nutné zohlednit bezbariérový přístup, zpevněný povrch a nebránění ve výhledu
- doplňující informace: přidán kontejner na kovy od 1. 9. 2023



**065 – Nikoly Vapcarova (Nikoly Vapcarova X Jordana Jovkova – u domu č. p. 3251/1)**

- *parc. č. 4400/525, k. ú. Modřany, vlastník: HMP + parc. č. 4400/522, k. ú. Modřany, vlastník: HMP, spravuje MČ P12*
- *1x kovový Schaefer na papír o objemu 3200 L, 1x 1100 L na plasty, 1x Reflex na sklo o objemu 2500 L, 1x mini H na kovy o objemu 1100 L, 1x popelnice na nápoj. kartony o objemu 240 L*



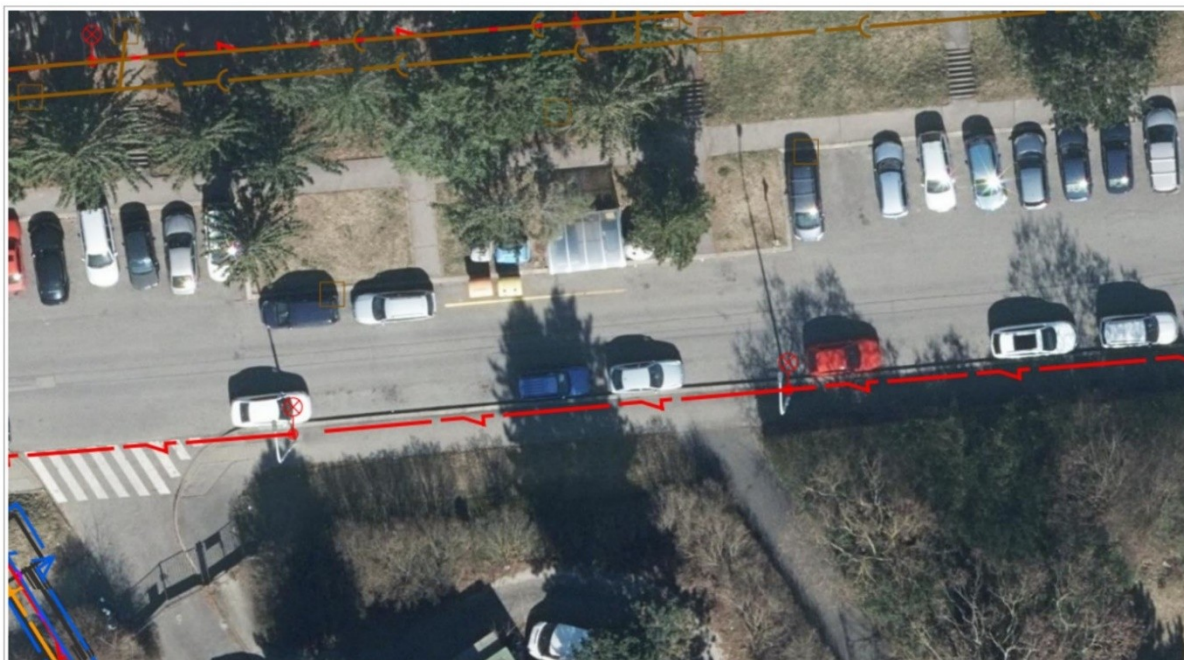
1 : 250

- OŽP navrhuje clonu např. na betonových patkách, která se dá v případě potřeby přesunout nebo odmontovat - nutné zohlednit bezbariérový přístup, zpevněný povrch a nebránění ve výhledu



**073 – Levského** (u domu č. p. 3198/37)

- parc. č. 4400/265, k.ú. Modřany, vlastník: HMP
- 1x Reflex na papír o objemu 3200 L, 1x 1100 L na plasty, 1x 1100 L na nápoj. kartony, 1x mini H na kovy o objemu 1100 L, 1x půlený Reflex na sklo o objemu 2500 L



5 m

1:250



- OŽP navrhuje clonu z jednoduchého plotu s popínavkami - nutné zohlednit bezbariérový přístup, zpevněný povrch a nebránění ve výhledu

**095 – Otradovická (Otradovická X Písnická)**

- *parc. č. 580/45, k.ú. Kamýk, vlastník: HMP, spravuje MČ P12*
- *1x kovový Schaefer na papír o objemu 3200 L, 1x 1100 L na plasty, 1x půlený Reflex na sklo o objemu 3350 L, 1x popelnice na nápoj. kartony o objemu 240 L*



5 m

1 : 250

- OŽP navrhuje clonu např. z tahokovu - nutné zohlednit bezbariérový přístup, zpevněný povrch a nebránění ve výhledu
- doplňující informace: dlouhodobé problémy s létajícími a ujíždějícími kontejnery



### 103 – Papírníkova (Papírníkova X Freiwaldova)

- parc. č. 873/1, k. ú. Kamýk, vlastník: HMP
- 1x Reflex na papír o objemu 3200 L, 1x Reflex na sklo o objemu 2500 L, 2x 1100 L na plasty, 1x mini H na kovy o objemu 1100 L, 1x 1100 L na nápoj. kartony



5 m

1:250

- OŽP navrhuje clonu z jednoduchého plotu s popínavkami - nutné zohlednit bezbariérový přístup, zpevněný povrch a nebránění ve výhledu

**118 – U Klubu** (parkoviště u křižovatky Komořanská X U Klubu)

- *parc. č. 3676/4, k. ú. Modřany, vlastník: HMP, spravuje MČ P12*
- *1x kovový Schaefer na papír o objemu 3200 L, 1x 1100 L na plasty, 1x půlený Reflex na sklo o objemu 3350 L, 1x mini H na kovy o objemu 1100 L, 1x popelnice na nápoj. kartony o objemu 240 L, 1x popelnice na jedlé oleje o objemu 240 L*



5 m

1 : 250



- OŽP navrhuje clonu např. z tahokovu - nutné zohlednit bezbariérový přístup, zpevněný povrch a nebránění ve výhledu

**127 – Daškova (u domu č. p. 3075/12)**

- parc. č. 4137/199, k. ú. Modřany, vlastník: HMP
- 1x kovový Schaefer na papír o objemu 3200 L, 1x 1100 L na plasty, 1x půlený Reflex na sklo o objemu 3350 L, 1x 1100 L na nápoj. kartony



5 m

1:250

- OŽP navrhuje gabionovou zástěnu s popínavkami - nutné zohlednit bezbariérový přístup, zpevněný povrch a nebránění ve výhledu
- v návrhu bude zahrnuta klec pro kontejnery na směsný odpad - nutné zohlednit bezbariérový přístup, zpevněný povrch a nebránění ve výhledu
- v návrhu budou zahrnuta nová parkovací místa, která vzniknou uvažovanou revitalizací místa



**141 – Vazovova (Vazovova X Levského – u placeného parkoviště)**

- parc. č. 4400/662 + parc. č. 4400/318, k. ú. Modřany, vlastník: HMP
- 1x kovový Schaefer na papír o objemu 3200 L, 1x půlený Reflex na sklo o objemu 2500 L, 1x 1100 L na plasty, 2x popelnice na nápoj. kartony o objemu 240 L



5 m

1 : 250

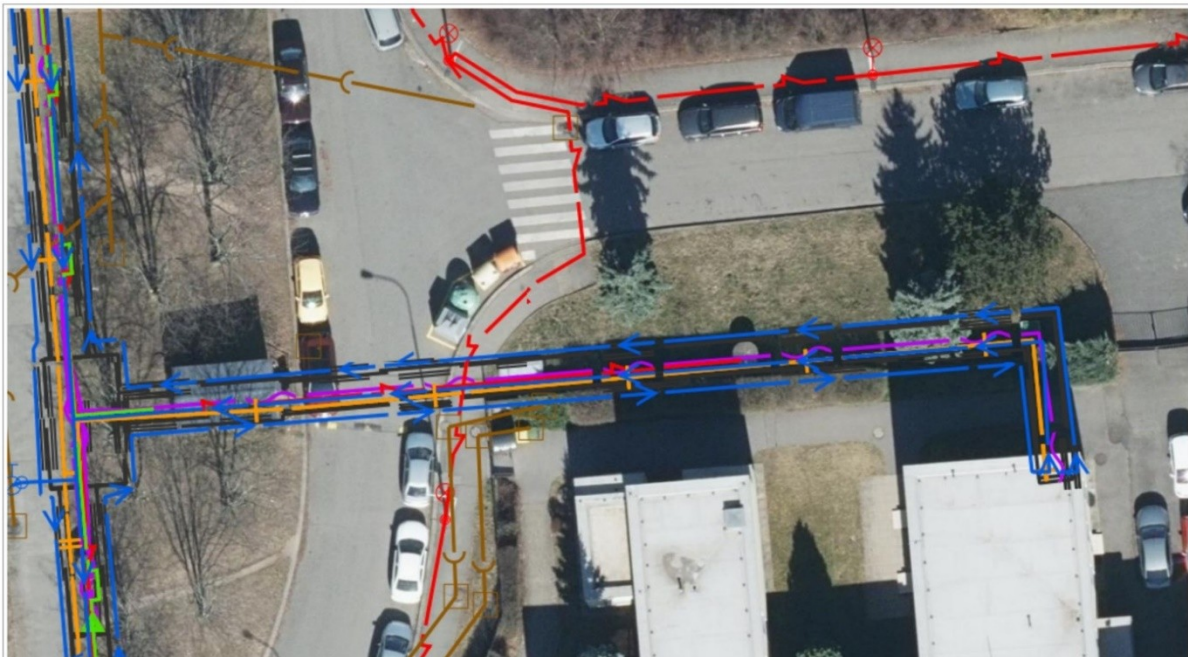
- OŽP navrhuje pouze úpravu povrchu a snížení obrubníku





### 144 – Mladenovova (u MŠ a ZŠ)

- *parc. č. 4400/283, k.ú. Modřany, vlastník: HMP*
- *nové místo pro přesun – parc. č. 4400/284, k. ú. Modřany, vlastník: HMP*
- *1x kovový Schaefer na papír o objemu 3200 L, 1x 1100 L na plasty, 1x Reflex na sklo o objemu 2500 L, 1x 1100 L na nápoj. kartony*



5 m

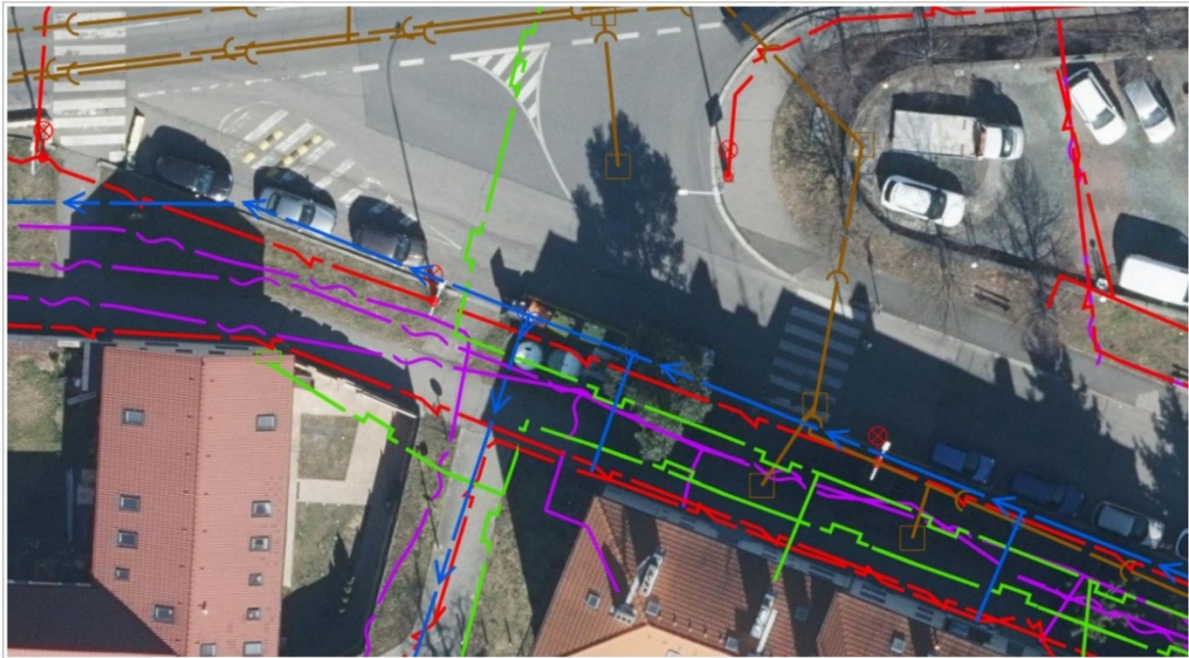
1 : 250



- OŽP navrhuje clonu např. z tahokovu - nutné zohlednit bezbariérový přístup, zpevněný povrch a nebránění ve výhledu

**169 – K Vltavě (K Vltavě X Povodňová)**

- parc. č. 3994/1, k. ú. Modřany, vlastník: HMP, spravuje MČ P12
- 1x kovový Schaefer na papír o objemu 3200 L, 2x 1100 L na plasty, 1x půlený Reflex na sklo o objemu 3350 L, 1x 1100 L na nápoj. kartony, 1x mini H na kovy o objemu 1100 L



5 m

1:250

- OŽP navrhuje clonu např. z tahokovu - nutné zohlednit bezbariérový přístup, zpevněný povrch a nebránění ve výhledu
- v návrhu bude zahrnuta klec pro kontejnery na směsný odpad a nádoby na bioodpad - nutné zohlednit bezbariérový přístup, zpevněný povrch a nebránění ve výhledu
- doplňující informace: kontejner na SKO a popelnice na bioodpad patří k domu ve správě MČ



### 174 – Levského (Levského X Šumenská)

- parc. č. 4400/295, k. ú. Modřany, vlastník: HMP
- 1x Reflex na papír o objemu 3200 L, 1x Reflex na sklo o objemu 2500 L, 1x 1100 L na plasty, 1x 1100 L na nápoj. kartony, 1x mini H na kovy o objemu 1100 L



5 m

1 : 250

- OŽP navrhuje clonu z jednoduchého plotu s popínávkami - nutné zohlednit bezbariérový přístup, zpevněný povrch a nebránění ve výhledu





**020 – Botevova (u ZUŠ A. Voborského)**

- *parc. č. 4400/379, k.ú. Modřany, vlastník: HMP*
- *1x kovový Schaefer na papír o objemu 3200 L, 2x 1100 L na plasty, 1x půlený Reflex na sklo o objemu 2500 L, 2x popelnice na nápoj. kartony o objemu 240 L*



1 : 250



- OŽP navrhuje clonu např. z tahokovu - nutné zohlednit bezbariérový přístup, zpevněný povrch a nebránění ve výhledu

## 064 - Mádrova

- parc. č. 4137/112 + parc. č. 4137/113, k.ú. Modřany, vlastník: HMP
- 1x Reflex na papír o objemu 3200 L, 3x 1100 L na plasty, 1x půlený Reflex na sklo o objemu 3350 L, 1x 1100 L na nápoj. kartony



5 m

1 : 250

- OŽP navrhuje podzemní separaci; v případě nevhodnosti místa je možná 2. varianta se zástěnou a zpevněným povrchem - nutné zohlednit bezbariérový přístup a nebránění ve výhledu
- v návrhu budou zahrnuty 2 klece pro kontejnery na směsný odpad dotčených bytových domů - nutné zohlednit bezbariérový přístup, zpevněný povrch a nebránění ve výhledu
- v návrhu budou zahrnuta nová parkovací místa, která vzniknou uvažovanou revitalizací místa



