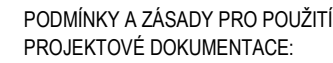
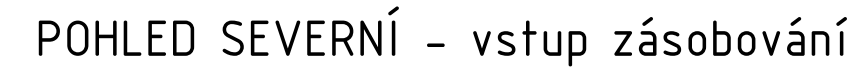


### POHLED VÝCHODNÍ (rozvinutý pohled)



PŘESNÉ ROZMĚRY JE NUTNO OVĚŘIT ZHOTOVITELEM PŘÍMO NA STAVBĚ V PRŮBĚHU REALIZACE.

SOUČÁSTÍ TETO PROJEKTOVÉ DOKUMENTACE NENÍ DOKUMENTACE PRO POMOČNÉ PRÁCE A KONSTRUKCE, VÝROBNÉ TECHNICKÁ DOKUMENTACE, DOKUMENTACE VÝROBKŮ DODANÝCH NA STAVBU, VÝKRESY PREFABRIKÁTŮ A MONTÁŽNÍ DOKUMENTACE, POKUD JE NUTNO PRACOVAT NĚKTEROU Z TĚCHTO DOKUMENTACÍ, JDE VŽDY O SOUČÁST DODAVATELSKÉ DOKUMENTACE.

VERŠEŘA VÝROBA A ZABUDOVÁNÍ PRVNÍ STAVBY, ČÁST KONSTRUKCI, KOMPLEXNĚJŠÍ KONSTRUKCI A POČÍTY SYSTÉMU NA STAVBĚ BUDE PROVÁDĚNA PODLE DOHADATELŮ ZPRACOVÁNÍ OBLASTI DOKUMENTACE NEBO TECHNICKÝCH LISTŮ JEDNOTLIVÝ VÝROBKU A NA ZÁKLADĚ INVESTOROV A ARCHITEKTEM SCHVÁLENÝCH VÝZKUMŮ.

POLŽITÉ SYSTÉMY BUDOU OBSAHOVAT DOPLNĚNÉ / KOMPLEXNĚJŠÍ PRVKY DOKUMENTACE, STANOVENÉ VÝROBKEM A BUDOU REALIZOVÁNY V SOULADU S APLIKÁČNÍMI POSTUPY VÝROBY.

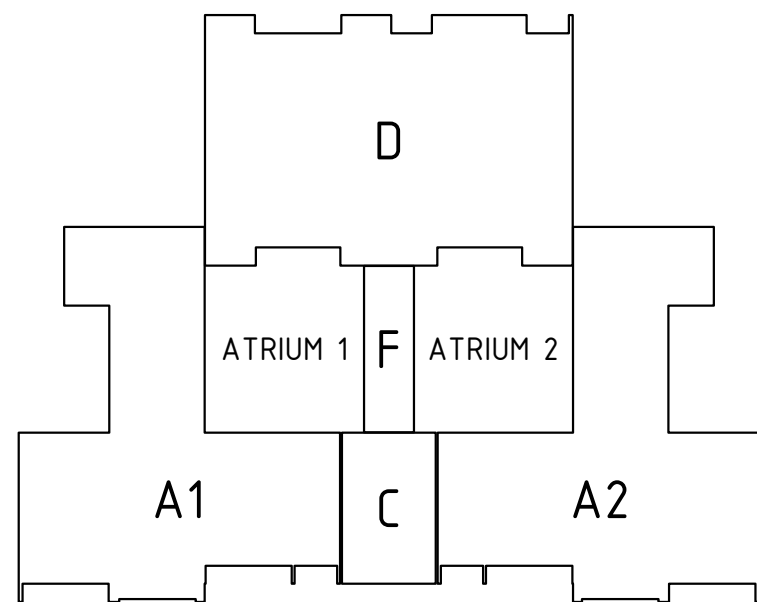
TATO DOKUMENTACE JE URČENA PRO ÚČELY PROVÁDĚNÍ STAVBY. TATO DOKUMENTACE JE OCHRÁNĚNA VE VŠECH JEJÍCH ČÁSTECH AUTORSKÝM ZÁKONEM.

POUŽITÉ SYSTÉMY BUDOU OBSAHOVAT DOPLŇKOVÉ A  
KOMPLETAČNÍ PRVKY DANÉHO SYSTÉMU, STANOVENÉ VÝROBCEM  
A BUDOU REALIZOVÁNY V SOULADU S APLIKAČNÍMI POSTUPY  
VÝROBCE.

## LEGENDA MATERIÁLŮ

- FASÁDA - KONZANTNÍ ZATEPLOVACÍ SYSTÉM ETICS**  
 • IZOLANTNÍ MIN. VĚTA 14. mm  
 • PŘEBÍRANÁ SILKOVANÁ OMÍTKA ZNĚNÁ TL 1,5mm  
 • OŠETŘENÍ BILÁ LUDŽEJ
- FASÁDA - KONZANTNÍ ZATEPLOVACÍ SYSTÉM ETICS**  
 • IZOLANTNÍ MIN. VĚTA 14. mm  
 • PŘEBÍRANÁ SILKOVANÁ OMÍTKA ZNĚNÁ TL 1,5mm  
 • OŠETŘENÍ SVĚTLÉ SEDÁ
- FASÁDA - KONZANTNÍ ZATEPLOVACÍ SYSTÉM ETICS**  
 • IZOLANTNÍ MIN. VĚTA 14. mm  
 • BÍLÝ KOLEN OKEN 24mm  
 • OŠETŘENÍ ČERVENÁ
- FASÁDA - KONZANTNÍ ZATEPLOVACÍ SYSTÉM ETICS**  
 • IZOLANTNÍ MIN. VĚTA 14. mm  
 • PŘEBÍRANÁ SILKOVANÁ OMÍTKA ZNĚNÁ TL 1,5mm  
 • OŠETŘENÍ ČERVENÁ
- SOKL - KONZANTNÍ ZATEPLOVACÍ SYSTÉM ETICS**  
 • IZOLANTNÍ PPS 11. mm  
 • OMÍTKA NA BAZI ANHYDŘOVÝCH  
 • PŘÍSMÍCH TL 1,5mm (př. MARMOLITI) - OŠETŘENÍ SEDÁ
- VÝPLŇ ZÁBRADÍ - BEZPEČNOSTÍ SKL KONEX 6.2.6**  
 • BAREVNÁ PŘÍSTVNÁ FOLIE - OŠETŘENÍ ŽLUTÁ
- VÝPLŇ ZÁBRADÍ - BEZPEČNOSTÍ SKL KONEX 6.2.6**  
 • BAREVNÁ PŘÍSTVNÁ FOLIE - OŠETŘENÍ ČERVENÁ
- VÝPLŇ ZÁBRADÍ - BEZPEČNOSTÍ SKL KONEX 6.2.6**  
 • BAREVNÁ PŘÍSTVNÁ FOLIE - OŠETŘENÍ ZELNÁ
- PROVĚTRÁVANÁ FASÁDA - MNERALNÍ VATA H. 10mm**  
 • VĚTRANÁ PEZERA 22mm - FASÁDNÍ PAUKY VOODOVÉ  
 • DĚLNÍK OŠETŘENÍ NAKOVANÝ ČERNÉ EPOXYOVÝM  
 • 1. H. ± 8.0/100mm • TRANSPARENTNÍ ŽELVÝ NÁTER

SCHEMA:



INDEX	DATUM	POPIS ZMĚNY			
NÁZEV A ADRESA STAVBY / Project name					
Revitalizace objektu MŠ Jahůdka v Praze 12 Krouzova 10, č.p. 3036, 143 00 Praha 4 - Modřany					
INVESTOR / Investor					
Městská část Praha 12 Generála Šišky 2375/6 143 00 Praha 4 - Modřany IČ: 002311151					
praha12					
SCHVÁLIL / Approved			DATUM / Date		
ZODPOVĚDNÝ PROJEKTANT / General designer					
Ing. arch. Jan Mudra Hobouškov 81, PSC 338 01 Kancelář Vltkova 4, 186 00 Praha 8 - Karlín Tel.: +420 222 532 258 jan.mudra@seznam.cz					
SCHVÁLIL / Approved			DATUM / Date		
Ing. arch. JAN MUDRA					
PROJEKTANT ČÁSTI / Designer of part					
Ing. arch. Jan Mudra Hobouškov 81, PSC 338 01 Kancelář Vltkova 4, 186 00 Praha 8 - Karlín Tel.: +420 222 532 258 jan.mudra@seznam.cz					
VYPRACOVÁTEL / Drawn by					
VYPRACOVÁTEL / Drawn		KRESLIL / Drawn		KONTROLOVAL / Checked	
Ing. arch. Jan Mudra		Karta Dvořáková		Ing. arch. Jan Mudra	
STUPEŇ DOKUMENTACE / Stage documentation					
DOKUMENTACE PRO PROVÁDĚNÍ STAVBY					
ČÁST DOKUMENTACE - PROFESIE / Part documentation					
D.1.1 - ARCHITEKTONICKO STAVEBNÍ ŘEŠENÍ					
OBŠAH VÝKRESU / Drawing Content					
NAVRHOVANÝ STAV - POHLEDY 2					
MĚŘITKO / Scale		AUTORIZACE DATUM			KÓDE
1:100		26.7.2024			
DATUM / VYDÁNÍ		6.5.2024			
AKCE	STUPĚŇ	ČÁST	PROFESIE	VÝKRES	CÍLOVÝ INDEX
MŠ JAH	DPS	D	1.1	B	21 A