

STUDIE PROVEDITELNOSTI

UMÍSTĚNÍ NOVÉ ZÁKLADNÍ ŠKOLY V KOMOŘANECH – PRAHA 12



PŘÍLOHA Č.1

FOTOGRAFICKÁ PŘÍLOHA

Současný stav zájmového území

Obrázek – pohled na zájmové území z ul. Do koutů využité jako zařízení staveniště. V popředí provizorní zastávka BUS linky č. 117, vpravo bytové domy projektu Modřanský háj II. etapa



Obrázek – pohled na ul. Do Koutů směr ul. Komořanská. Vlevo zařízení staveniště na ploše zájmového území. V pozadí domy projektu Modřanský háj II. etapa. Vpravo pod stromy trafostanice TS 1459 na kterou lze připojit objekt školy



Obrázek – pohled na východní hranici zájmového území od ul. Do koutů. Oplocení pozemku rodinných domků je rozhraní mezi zájmovým územím a projektem rodinných domů Modřanský háj III. – 1. etapa. V zadní části je patrná mezideponie zeminy zařízení staveniště a lesní porost.



Obrázek – pohled na jižní část zájmového území z vrchní hranice ul. Horkého. Pohled na mezideponii zeminy a lesní porost.



Obrázek – pohled na ul. Horkého z ul. Do koutů tvořící západní hranici zájmového území. Vpravo nové domy projektu Modřanský háj II. etapa. Vlevo oplocení zařízení staveniště kopírující hranici zájmového území.



Obrázek – pohled z ul. Horkého v její vrchní části. Vpravo kolaudované objekty v 07-08/2020. Povrch komunikace změněn z asfaltového povrchu na zámkovou dlažbu. Vzadu patrné oplocení zařízení staveniště.



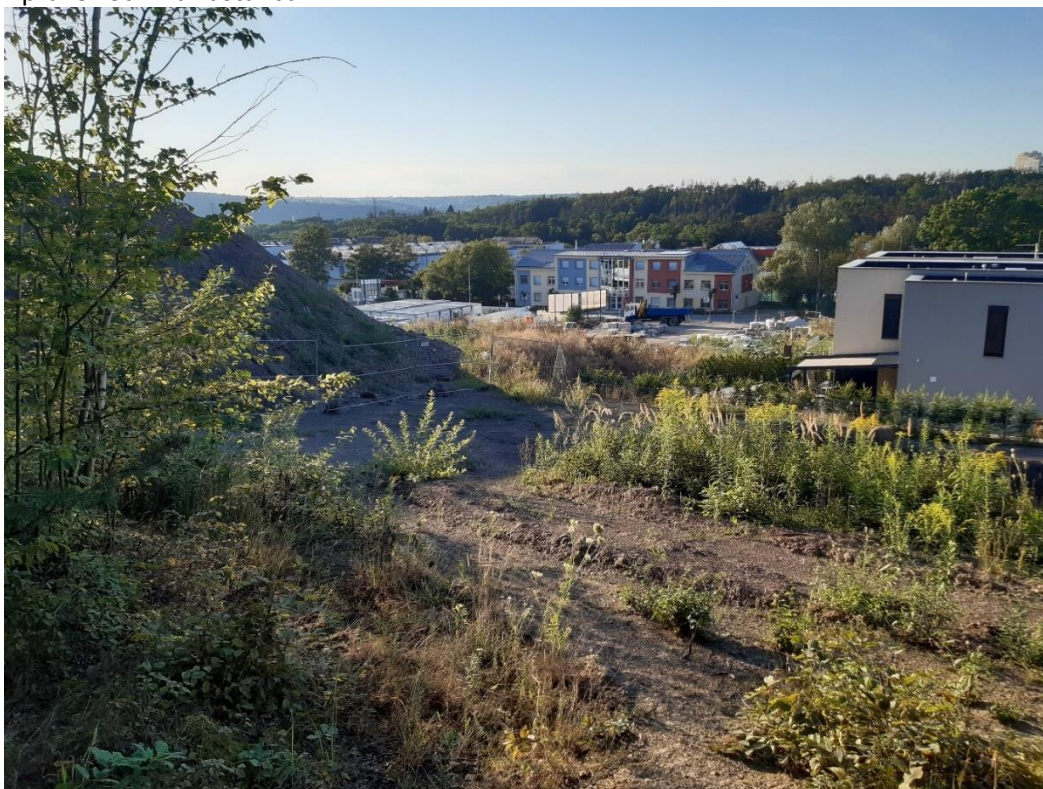
Obrázek – pohled na ul. Horkého hraničící se zájmovým územím. Asfaltový povrch. Vpravo oplocení zařízení staveniště. Vlevo domy projektu Modřanský háj II. již kolaudované a předané novým majitelům.



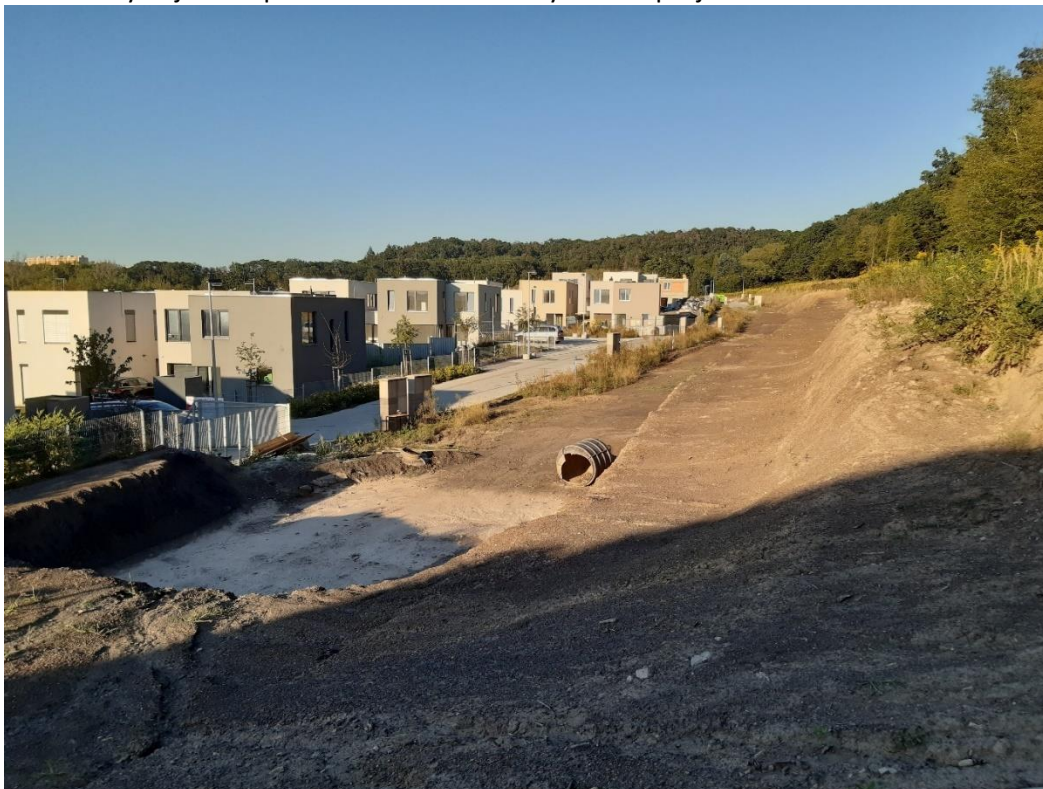
Obrázek – pohled na severní hranici zájmového území, která je tvořena komunikací ul. Do koutů.



Obrázek – pohled na zájmové území z jiho východní hranice.. Patrné mírně svažité profil pozemku.. Vpravo rodinná zástavba.



Obrázek – pohled z jihovýchodní hranice zájmového území na samostatné parcely projektu Modřanský háj III. etapa. Vlevo rodinné domky tohoto projektu.



Obrázek – konečná zastávka linky BUS 117 „Nové Komořany“. Pohled na minibus obsluhující tuto linku. Vlevo zájmové území.



Obrázek – tabule stavby Modřanský háj II. – obytný soubor využívající plochu zájmového území jako zařízení staveniště.

