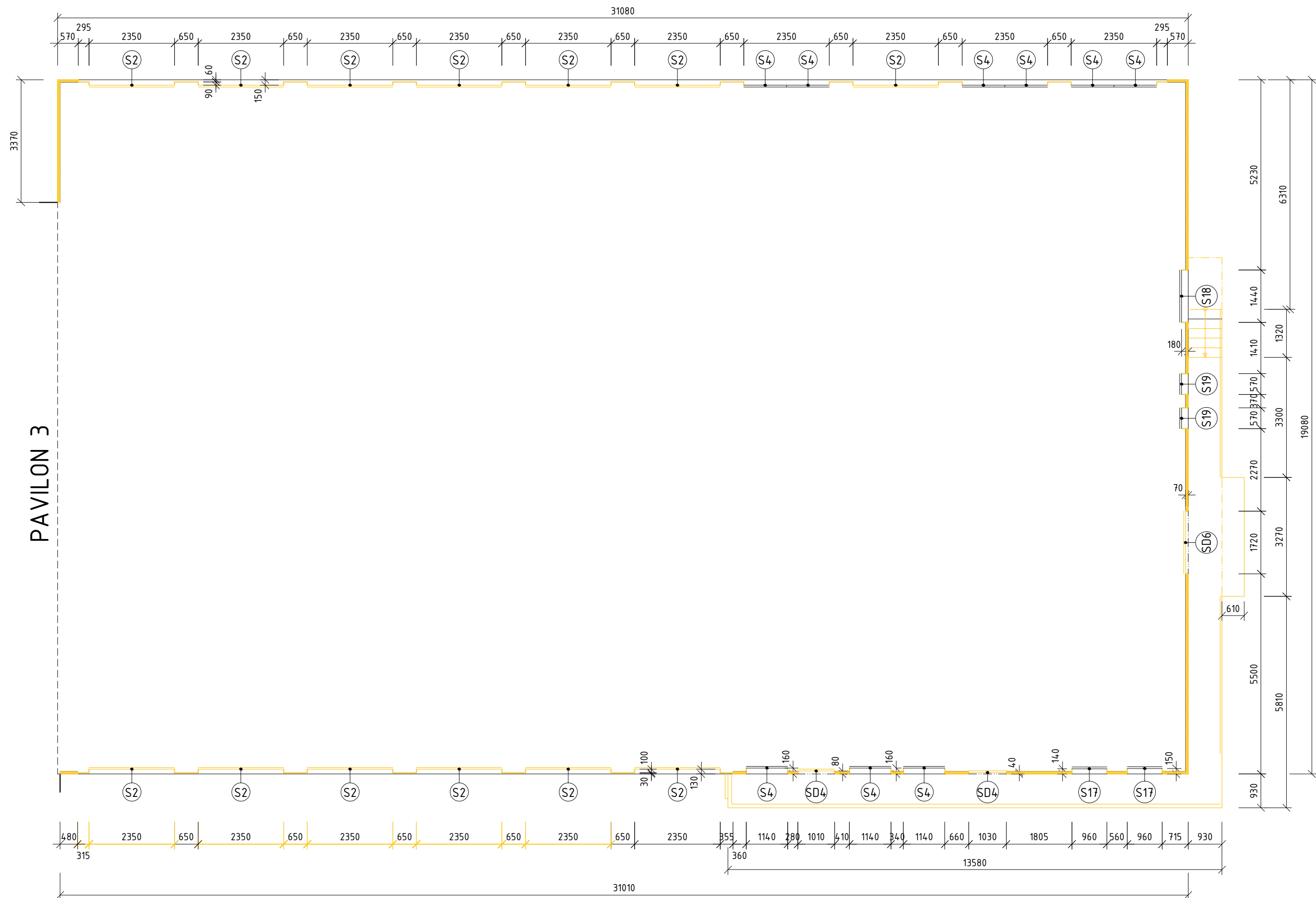


PŮDORYS 1NP – PAVILON 1



LEGENDA

- STÁVAJÍCÍ DŘEVĚNÉ OKNO/DVEŘE VE FASÁDĚ – DEMONTOVAT
- STÁVAJÍCÍ PLASTOVÉ OKNO/DVEŘE VE FASÁDĚ – PONECHAT
- STÁVAJÍCÍ MEZIOKENNÍ VLOŽKA S AZBESTOVOU DESKOU TL. 100 mm ODSTRANIT DLE PODMÍNEK NA ZACHÁZENÍ S AZBESTEM
- PLASTOVÝ OBKLAD S TEPELNOU ISOLACÍ TL. 7 cm – BÍLÝ/HNĚDÝ – ODSTRANIT
- BOURANÉ KONSTRUKCE

PODMÍNKY A ZÁSADY PRO POUŽITÍ PROJEKTOVÉ DOKUMENTACE:

JSOU-LI V PROJEKTOVÉ DOKUMENTACI ODKAZY NA VÝROBCE, OBCHODNÍ NÁZVY NEBO SPECIFICKÉ OZNAČENÍ VÝROBKU, JSOU TYTO ODKAZY INFORMATIVNÍ A ZADAVATEL UMOŽŇUJE POUŽITÍ JINÝCH, AVŠAK KVALITATIVNĚ, TECHNICKY A ESTETICKY STEJNÝCH NEBO LEPŠÍCH VÝROBKŮ.

SOUČÁSTÍ TĚTO PROJEKTOVÉ DOKUMENTACE NENÍ DOKUMENTACE PRO POMOCNÉ PRÁCE A KONSTRUKCE, VÝROBNĚ TECHNICKÁ DOKUMENTACE, DOKUMENTACE VÝROBKŮ DODANÝCH NA STAVBU, VÝKRESY PREFABRIKÁTŮ A MONTÁŽNÍ DOKUMENTACE. POKUD JE NUTNO ZPRACOVAT NĚKTEROU Z TĚCHTO DOKUMENTACÍ, JDE VŽDY O SOUČÁST DODAVATELSKÉ DOKUMENTACE.

PŘED ZAHÁJENÍM VÝROBY PRVKŮ DODÁVANÝCH NA STAVBU JE NUTNO ZAMĚŘIT ZHOTOVITELEM PŘÍMO NA STAVBĚ SKUTEČNOU STAVEBNÍ PŘÍPRAVENOST.

VŠEKERÁ VÝROBA A ZABUDOVÁNÍ PRVKŮ STAVBY, ČÁSTÍ KONSTRUKCÍ, KOMPLETAČNÍCH KONSTRUKCÍ A POUŽITÝCH SYSTÉMŮ NA STAVBĚ BUDE PROVEDENA PODLE DODAVATELEM ZPRACOVANÉ ÚJLÉNSKÉ DOKUMENTACE, KTERÁ MUSÍ BÝT PŘED VÝROBOU PŘEDLOŽENA A ODSOUHLAŠENA AUTORSKÝM DOZOREM INVESTORA.

PROJEKTEM POŽADOVANÉ VZORKY POUŽITÉ NA STAVBU MUSÍ BÝT SCHVÁLENY AUTORSKÝM DOZOREM A INVESTOREM.

POŽÁRNÍ ATEST OD JEDNOTLIVÝCH KONSTRUKCÍ PROKAZUJÍCÍ POŽADOVANOU POŽÁRNÍ ODOLNOST, VČETNĚ OSVĚDČENÍ, ŽE KONSTRUKCI NAMONTOVALA K TOMUTO ÚČELU OPRAVNĚNÁ ORGANIZACE, BUDE PŘEDLOŽEN PŘI KOLAUDACI.

ZHOTOVITEL STAVBY JE POVINEN SEZNÁMIT SE PODROBNĚ S PROJEKTOVOU DOKUMENTACÍ. V PŘÍPADĚ NESROVNALOSTÍ NA NĚ MUSÍ UPOZORNIT PŘED ZAHÁJENÍM STAVBY.

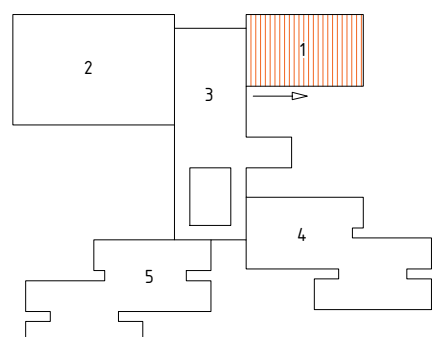
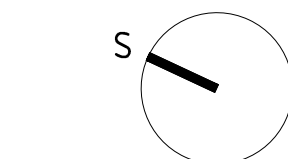
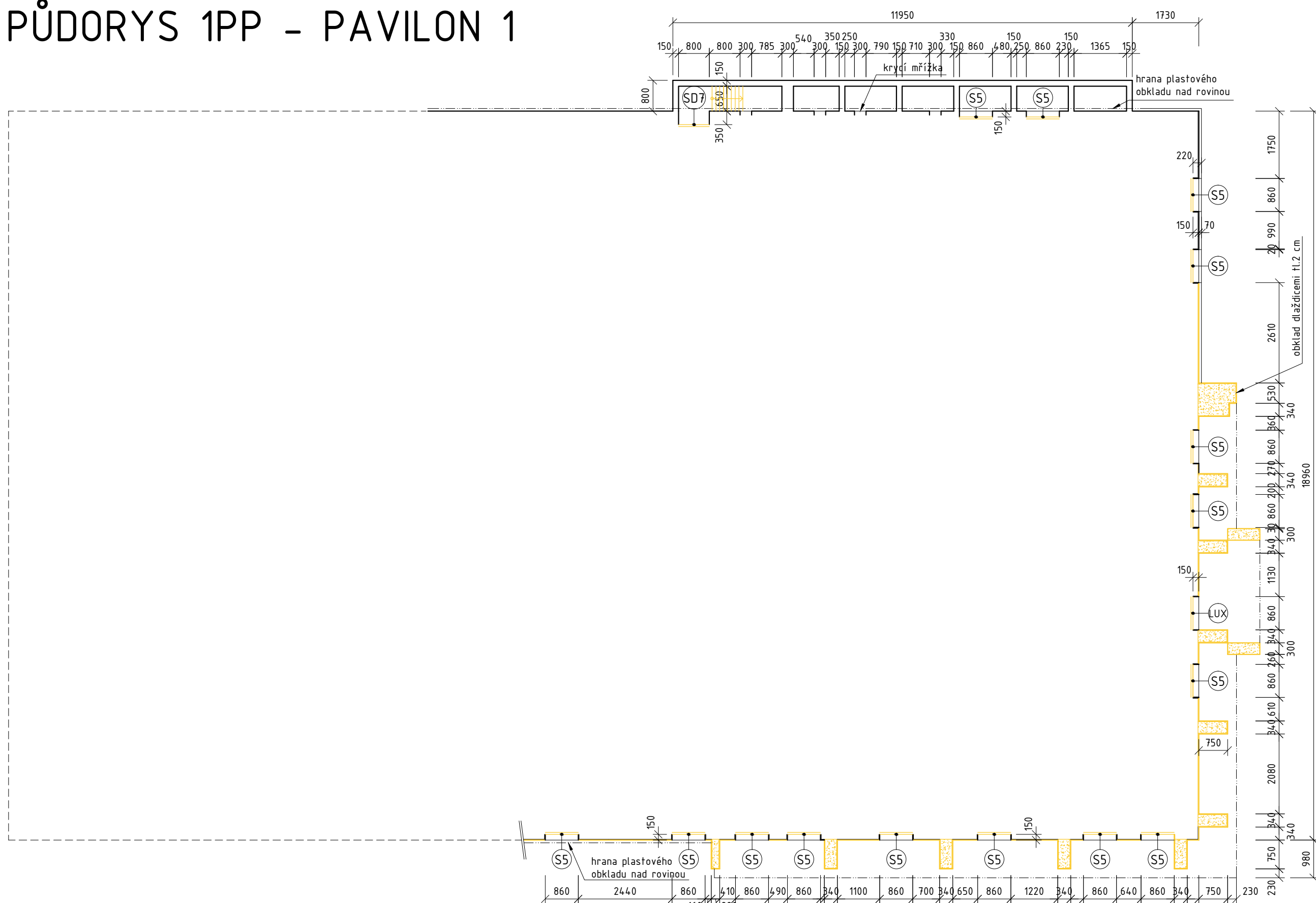
PŘÍPADNÉ ÚPRAVY PROJEKTOVÉ DOKUMENTACE MUSÍ BÝT SCHVÁLENY ZODPOVĚDNÝM PROJEKTANTEM, TECHNICKÝM DOZOREM INVESTORA A INVESTOREM. O PŘÍPADNÉ NESROVNALOSTI PROJEKTOVÉ DOKUMENTACE OPROTI SKUTEČNOSTI BUDE PROJEKTANT NEPRODLENĚ INFORMOVÁN TAK, ABY MOHL PROVÉST PŘÍSLUŠNÉ KOREKCE PROJEKTOVÉ DOKUMENTACE.

ZHOTOVITEL JE POVINEN PŘEKONTROLOVAT CELKOVÝ NÁVRH Z HLEDISKA ÚPLNOSTI, ODBORNÉHO PROVEDENÍ A VHDNOSTI PRO DANÝ ÚČEL UŽÍVÁNÍ, ÚČELNĚ ZMĚNY MUSÍ V PŘEDSTÍHU PŘED ZAHÁJENÍM STAVBY PROJEDNAT S PROJEKTANTEM A INVESTOREM.

REALIZACE STAVBY BUDE PROVEDENA V SOULADU S PLATNÝMI ČESKÝMI A EVROPSKÝMI NORMAMI, PLATNÝMI VYHLÁŠKAMI A OBOECNĚ TECHNICKÝMI POŽADAVKY NA VÝSTAVBU. POUŽITÉ SYSTÉMY BUDOU OBSAHOVAT DOPLŇKOVÉ A KOMPLETAČNÍ PRVKY DANÉHO SYSTÉMU. STANOVENÉ VÝROBCEM A BUDOU REALIZOVÁNY V SOULADU S APLIKAČNÍMI POSTUPY VÝROBCE.

TATO DOKUMENTACE JE CHRÁNĚNA VE VŠECH JEJÍCH ČÁSTECH AUTORSKÝM ZÁKONEM

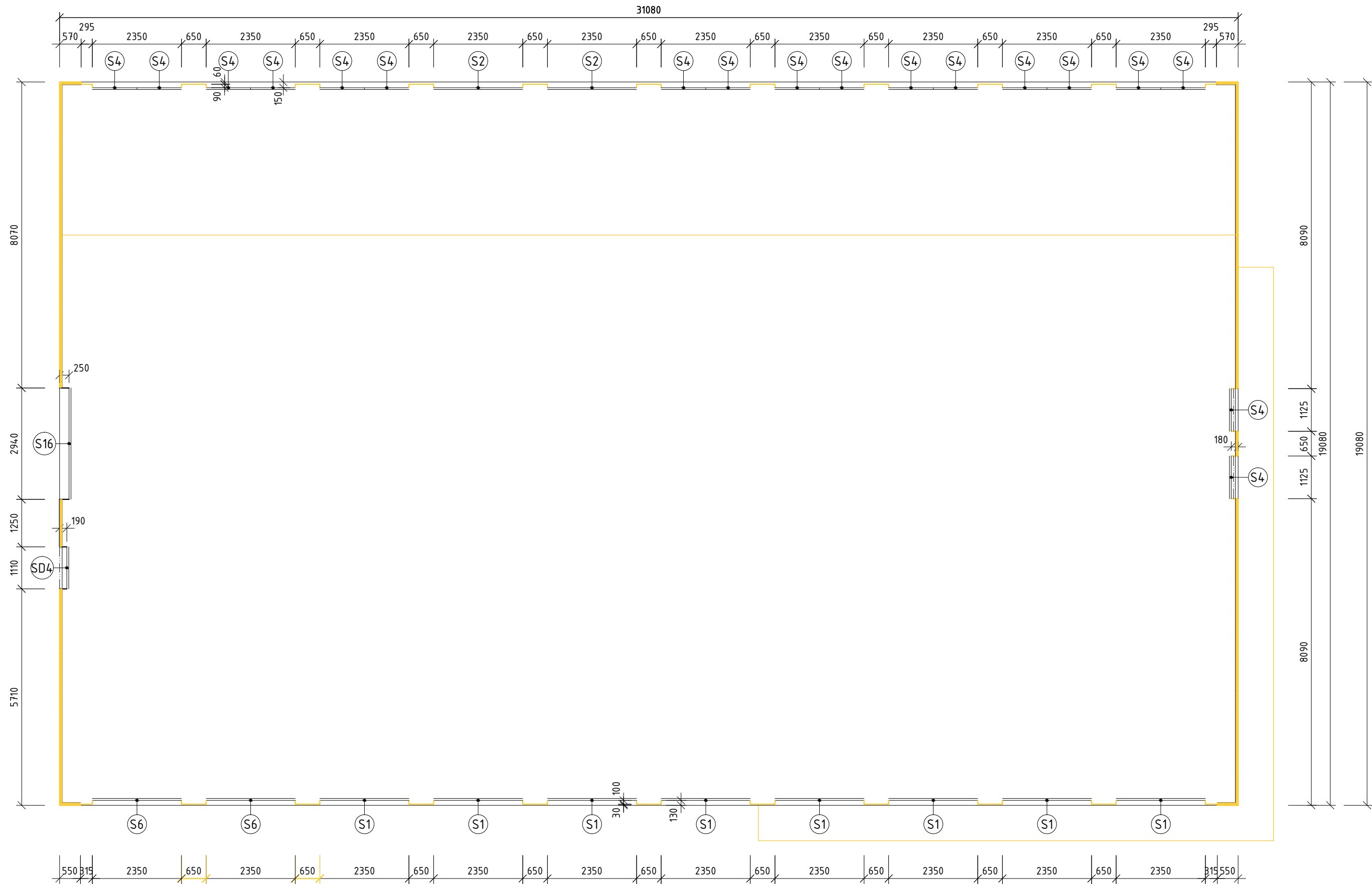
PŮDORYS 1PP – PAVILON 1



INDEX	DATUM	POPIS ZMĚNY
NÁZEV A ADRESA STAVBY / Project name		
Revitalizace objektu ZŠ Zárubova v Praze 12 Zárubova 17, č.p. 977, 142 00 Praha 4 - Kamýk		
INVESTOR / Investor		
MČ Praha 12 Písková 830 / 25 143 12 Praha 412		
SCHVÁLIL / Approved:		DATUM / Date:
ZODPOVĚDNÝ PROJEKTANT / General designer		
Ing. arch. Jan Mudra Hobouškov 81, PŠČ 338 01 Kancelář: Vítkova 4, 186 00 Praha 8 - Karlín Tel: +420 222 522 288 jan.mudra@seznam.cz		
SCHVÁLIL / Approved:		DATUM / Date:
PROJEKTANT ČÁSTI / Designer of part		
Ing. arch. Jan Mudra Hobouškov 81, PŠČ 338 01 Kancelář: Vítkova 4, 186 00 Praha 8 - Karlín Tel: +420 222 522 288 jan.mudra@seznam.cz		
VYPRACOVAL / Designed by		KONTROLOVAL / Checked
Jan Vojtěšek		Ing. arch. Jan Mudra
STAVEBNÍ OBJEKT / Construction object		
ZATEPLENÍ FASÁD PAVILONU 1,2,3		
STUPĚŇ DOKUMENTACE / Stage documentation		
DOKUMENTACE PRO PROVÁDĚNÍ STAVBY		
ČÁST DOKUMENTACE - PROJESE / Part documentation		
D.1.1 - ARCHITEKTONICKO STAVEBNÍ ŘEŠENÍ		
OBSAH VÝKRESU / Drawing Content		
PAVILON 1 - PŮDORYS 1.PP, 1.NP - STÁVAJÍCÍ STAV / BOURACÍ PRÁCE		
MĚŘITKO / Scale		AKTUALIZOVANÉ / Updated
1:100		16.1.2020
MČE / Scale		16.1.2020
AKCE	STUPĚŇ	ČÁST
ZŠ-ZAR- F123	DPS	D
1.1	B	001

AUTOREM TĚTO PROJEKTOVÉ DOKUMENTACE JE ING. ARCH. JAN MUDRA, 388 01 HOBOUŠKOV 81, TEL. 777 697 027. ČÍSLO 3195, TATO PROJEKTOVÁ DOKUMENTACE JE CHRÁNĚNA VE VŠECH SVÝCH ČÁSTECH AUTORSKÝM ZÁKONEM A NEMŮŽE BÝT POUŽITA BEZ SOUHLASU AUTORA.

PŮDORYS 2NP – PAVILON 1



LEGENDA

- STÁVAJÍCÍ DŘEVĚNÉ OKNO/DVEŘE VE FASÁDĚ – DEMONTOVAT
- STÁVAJÍCÍ PLASTOVÉ OKNO/DVEŘE VE FASÁDĚ – PONECHAT
- STÁVAJÍCÍ MEZIOKENNÍ VLOŽKA
S AZBESTOVOU DESKOU TL. 100 mm
ODSTRANIT DLE PODMÍNEK NA ZACHÁZENÍ
S AZBESTEM
- PLASTOVÝ OBKLAD S TEPELNOU IZOLACÍ TL. 7 cm
– BÍLÝ/HNĚDÝ – ODSTRANIT
- BOURANÉ KONSTRUKCE

PODMÍNKY A ZÁSADY PRO POUŽITÍ PROJEKTOVÉ DOKUMENTACE:

JSOU-LI V PROJEKTOVÉ DOKUMENTACI ODKAZY NA VÝROBCE, OBCHODNÍ NÁZVY NEBO SPECIFICKÉ OZNAČENÍ VÝROBKU, JSOU TYTO ODKAZY INFORMATIVNÍ A ZADAVATEL UMOŽŇUJE POUŽITÍ JINÝCH, AVŠAK KVALITATIVNĚ, TECHNICKY A ESTETICKY STEJNÝCH NEBO LEPŠÍCH VÝROBKŮ.

SOUČÁSTÍ TĚTO PROJEKTOVÉ DOKUMENTACE NENÍ DOKUMENTACE PRO POMOCNÉ PRÁCE A KONSTRUKCE, VÝROBNĚ TECHNICKÁ DOKUMENTACE, DOKUMENTACE VÝROBKŮ DODANÝCH NA STAVBU, VÝKRESY PREFABRIKÁTŮ A MONTÁŽNÍ DOKUMENTACE. POKUD JE NUTNO ZPRACOVAT NĚKTEROU Z TĚCHTO DOKUMENTACÍ, JDE VŽDY O SOUČÁST DODAVATELSKÉ DOKUMENTACE.

PŘED ZAHÁJENÍM VÝROBY PRVKŮ DODÁVANÝCH NA STAVBU JE NUTNO ZAMĚŘIT ZHOTOVITELEM PŘÍMO NA STAVBĚ SKUTEČNOU STAVEBNÍ PŘÍPRAVENOST.

VŠEKERÁ VÝROBA A ZABUDOVÁNÍ PRVKŮ STAVBY, ČÁSTÍ KONSTRUKCÍ, KOMPLETAČNÍCH KONSTRUKCÍ A POUŽITÝCH SYSTÉMŮ NA STAVBĚ BUDE PROVEDENA PODLE DODAVATELEM ZPRACOVANÉ ŮLENSKÉ DOKUMENTACE, KTERÁ MUSÍ BÝT PŘED VÝROBOU PŘEDLOŽENA A ODSOUHLAŠENA AUTORSKÝM DOZOREM INVESTORA.

PROJEKTEM POŽADOVANÉ VZORKY POUŽITÉ NA STAVBU MUSÍ BÝT SCHVÁLENY AUTORSKÝM DOZOREM A INVESTOREM.

POŽÁRNÍ ATEST OD JEDNOTLIVÝCH KONSTRUKCÍ PROKAZUJÍCÍ POŽADOVANOU POŽÁRNÍ ODOLNOST, VČETNĚ OSVĚDČENÍ, ŽE KONSTRUKCI NAMONTOVALA K TOMUTO ÚČELU OPRAVNĚNÁ ORGANIZACE, BUDE PŘEDLOŽEN PŘI KOLAUDACI.

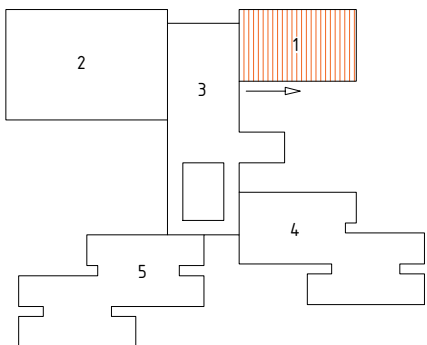
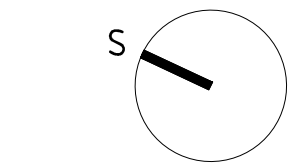
ZHOTOVITEL STAVBY JE POVINEN SEZNÁMIT SE PODROBNĚ S PROJEKTOVOU DOKUMENTACÍ. V PŘÍPADĚ NESROVNALOSTÍ NA NĚ MUSÍ UPOZORNIT PŘED ZAHÁJENÍM STAVBY.

PŘÍPADNÉ ÚPRAVY PROJEKTOVÉ DOKUMENTACE MUSÍ BÝT SCHVÁLENY ZODPOVĚDNÝM PROJEKTAATEM, TECHNICKÝM DOZOREM INVESTORA A INVESTOREM. O PŘÍPADNĚ NESROVNALOSTI PROJEKTOVÉ DOKUMENTACE OPROTI SKUTEČNOSTI BUDE PROJEKTANT NEPRODLENĚ INFORMOVÁN TAK, ABY MOHL PROVĚST PŘÍSLUŠNÉ KOREKCE PROJEKTOVÉ DOKUMENTACE.

ZHOTOVITEL JE POVINEN PŘEKONTROLOVAT CELKOVÝ NÁVRH Z HLEDISKA ÚPLNOSTI, OBOBNĚHO PROVEDENÍ A VHODNOSTI PRO DANÝ ÚČEL UŽÍVÁNÍ, ÚČELNĚ ZMĚNY MUSÍ V PŘEDSTÍHU PŘED ZAHÁJENÍM STAVBY PROJEDNAT S PROJEKTAATEM A INVESTOREM.

REALIZACE STAVBY BUDE PROVEDENA V SOULADU S PLATNÝMI ČESKÝMI A EVROPSKÝMI NORMAMI, PLATNÝMI VYHLÁŠKAMI A OBOCNĚ TECHNICKÝMI POŽADAVKY NA VÝSTAVBU. POUŽITÉ SYSTÉMY BUDOU OBSAHOVAT DOPLŇKOVÉ A KOMPLETAČNÍ PRVKY DANÉHO SYSTÉMU, STANOVENÉ VÝROBCEM A BUDOU REALIZOVÁNY V SOULADU S APLIKAČNÍMI POSTUPY VÝROBCE.

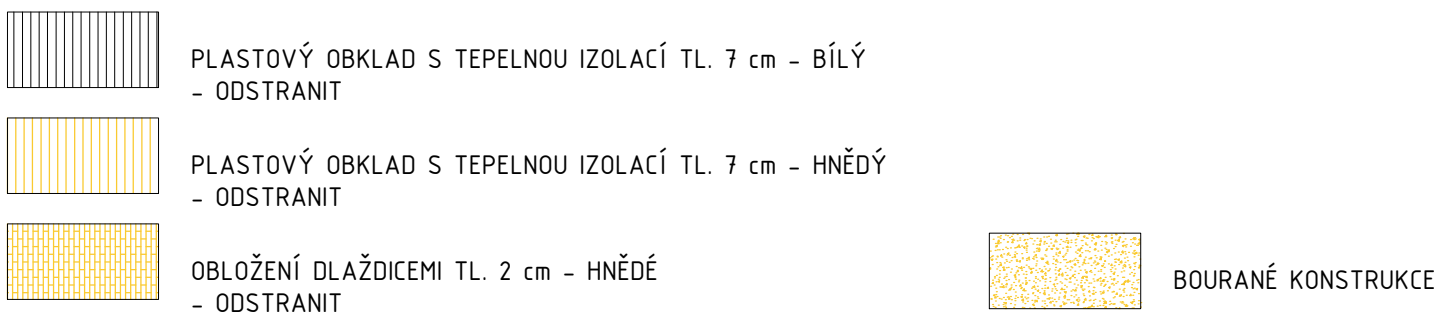
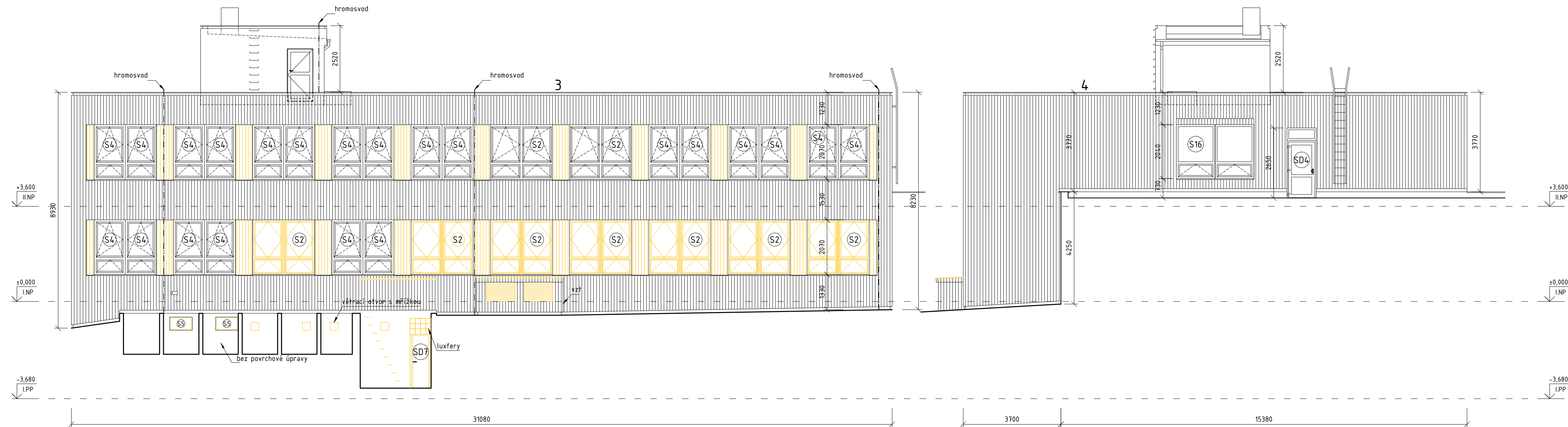
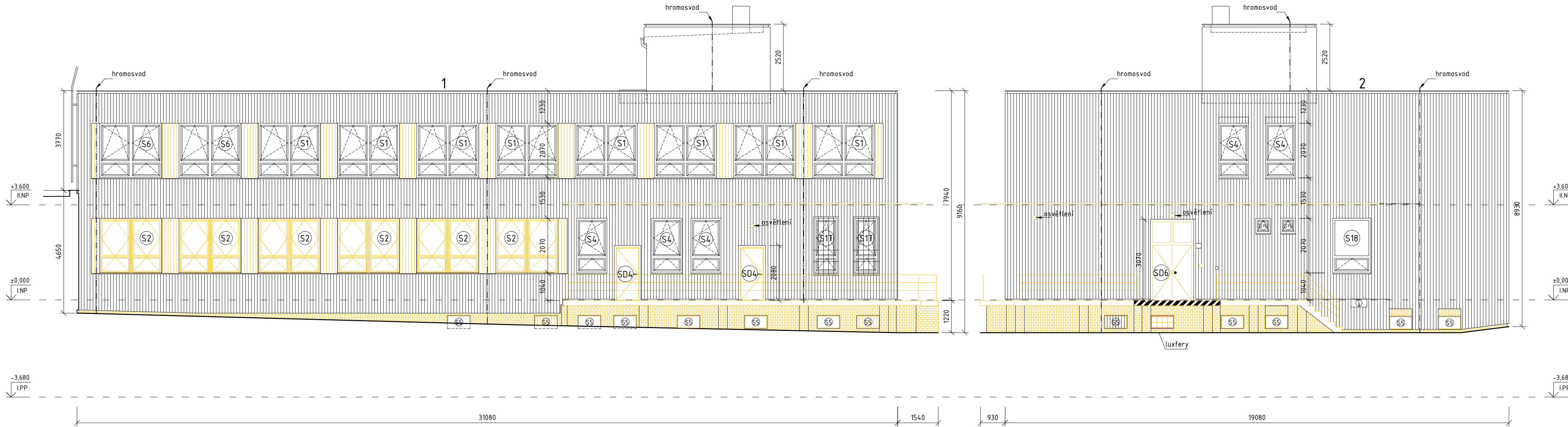
TATO DOKUMENTACE JE CHRÁNĚNA VE VŠECH JEJÍCH ČÁSTECH AUTORSKÝM ZÁKONEM



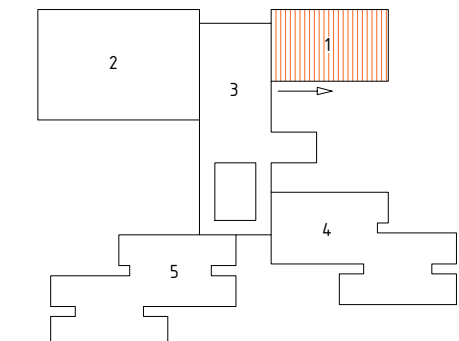
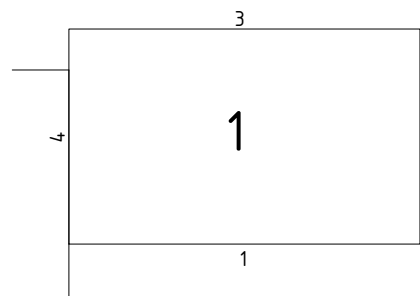
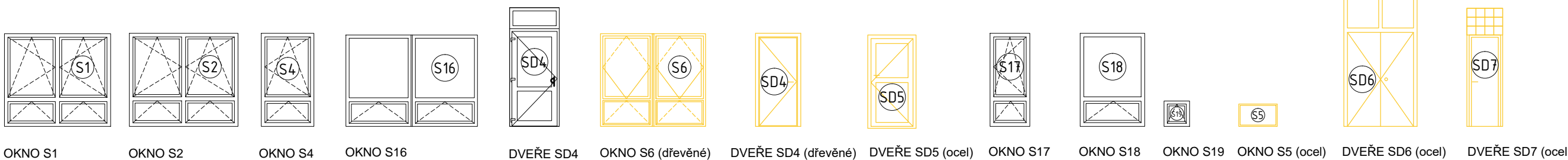
INDEX	DATUM	POPIS ZMĚNY
NÁZEV A ADRESA STAVBY / Project name		
Revitalizace objektu ZŠ Zárubova v Praze 12 Zárubova 17, č.p. 977, 142 00 Praha 4 - Kamýk		
INVESTOR / Investor		
MČ Praha 12 Písková 830 / 25 143 12 Praha 412		
SCHVÁLIL / Approved:		DATUM / Date:
ZODPOVĚDNÝ PROJEKTANT / General designer		
Ing. arch. Jan Mudra Hobouškov 81, PSČ 338 01 Kancelář: Vítkova 4, 186 00 Praha 8 - Karlín Tel.: +420 222 522 288 jan.mudra@seznam.cz		
SCHVÁLIL / Approved:		DATUM / Date:
PROJEKTANT ČÁSTI / Designer of part		
Ing. arch. Jan Mudra Hobouškov 81, PSČ 338 01 Kancelář: Vítkova 4, 186 00 Praha 8 - Karlín Tel.: +420 222 522 288 jan.mudra@seznam.cz		
VYPRACOVAL / Designed by		
VYPRACOVAL / Drawn	KRESLIL / Drawn	KONTROLOVAL / Checked
Jan Vojtěšek	Jan Vojtěšek	Ing. arch. Jan Mudra
STAVEBNÍ OBJEKT / Construction object		
ZATEPLENÍ FASÁD PAVILONU 1,2,3		
STUPĚŇ DOKUMENTACE / Stage documentation		
DOKUMENTACE PRO PROVÁDĚNÍ STAVBY		
ČÁST DOKUMENTACE - PROFESE / Part documentation		
D.1.1 - ARCHITEKTONICKO STAVEBNÍ ŘEŠENÍ		
OBSAH VÝKRESU / Drawing Content		
PAVILON 1 - PŮDORYS 2.NP - STÁVAJÍCÍ STAV / BOURACÍ PRÁCE		
MĚŘÍTKO / Scale		AKTUALIZACE DATUM / Update date
1:100		16.1.2020
KÓPE		16.1.2020
AKCE	STUPĚŇ	ČÁST
ZŠ-ZAR- F123	DPS	D
PROFESE	VÝNOS ČÍSLO	INDEX
1.1	B	002

AUTOREM TĚTO PROJEKTOVÉ DOKUMENTACE JE ING. ARCH. JAN MUDRA, 388 01 HOBOUŠKOV 81, TEL. 777 607 027. ČÍSLO 3195, TATO PROJEKTOVÁ DOKUMENTACE JE CHRÁNĚNA VE VŠECH SVÝCH ČÁSTECH AUTORSKÝM ZÁKONEM A NEMŮŽE BÝT POUŽITA BEZ SOUHLASU AUTORA.

ROZVINUTÉ POHLEDY - PAVILON 1



LEGENDA OKEN A DVEŘÍ



PODMÍNKY A ZÁSADY PRO POUŽITÍ PROJEKTOVÉ DOKUMENTACE:

JSOU-LI V PROJEKTOVÉ DOKUMENTACI ODKAZY NA VÝROBCE, OBCHODNÍ NÁZVY NEBO SPECIFICKÉ OZNAČENÍ VÝROBKU, JSOU TYTO ODKAZY INFORMATIVNÍ A ZADAVATEL UMOŽŇUJE POUŽITÍ JINÝCH, AVŠAK KVALITATIVNĚ, TECHNICKY A ESTETICKY STEJNÝCH NEBO LEPŠÍCH VÝROBKŮ. TAKOVOU ZMĚNU MUSÍ ODSOUHLASIT INVESTOR, TECHNICKÝ A AUTORSKÝ DOZOR.

SOUČÁSTÍ TĚTO PROJEKTOVÉ DOKUMENTACE NENÍ DOKUMENTACE PRO POMOCNÉ PRÁCE A KONSTRUKCE, VÝROBNĚ TECHNICKÁ DOKUMENTACE, DOKUMENTACE VÝROBKŮ DODANÝCH NA STAVBU, VÝKRESY PREFABRIKÁTŮ A MONTÁŽNÍ DOKUMENTACE. POKUD JE NUTNO ZPRACOVAT NĚKTEROU Z TĚCHTO DOKUMENTACÍ, JDE VŽDY O SOUČÁST DODAVATELSKÉ DOKUMENTACE.

PŘED ZAHÁJENÍM VÝROBY PRVKŮ DODÁVANÝCH NA STAVBU JE NUTNO ZAMĚŘIT ZHOTOVITELEM PŘÍMO NA STAVBĚ SKUTEČNOU STAVEBNÍ PŘÍPRAVENOST.

VŠEKERÁ VÝROBA A ZABUDOVÁNÍ PRVKŮ STAVBY, ČÁSTÍ KONSTRUKCÍ, KOMPLETAČNÍCH KONSTRUKCÍ A POUŽITÝCH SYSTÉMŮ NA STAVBĚ BUDE PROVEDENA PODLE DODAVATELEM ZPRACOVANÉ ŘÍŠENSKÉ DOKUMENTACE, KTERÁ MUSÍ BÝT PŘED VÝROBOU PŘEDLOŽENA A ODSOUHLASĚNA AUTORSKÝM DOZOREM INVESTORA.

PROJEKTEM POŽADOVANÉ VZORKY POUŽITÉ NA STAVBU MUSÍ BÝT SCHVÁLENY AUTORSKÝM DOZOREM A INVESTOREM.

POŽÁRNÍ ATEST OD JEDNOTLIVÝCH KONSTRUKCÍ PROKAZUJÍCÍ POŽADOVANOU POŽÁRNÍ ODOLNOST, VČETNĚ OSVĚDČENÍ, ŽE KONSTRUKCI NAMONTOVALA K TOMUTO ÚČELU OPRAVNĚNÁ ORGANIZACE, BUDE PŘEDLOŽEN PŘI KOLAUDACI.

ZHOTOVITEL STAVBY JE POVINEN SEZNÁMIT SE PODROBNĚ S PROJEKTOVOU DOKUMENTACÍ. V PŘÍPADĚ NESROVNALOSTÍ NA NĚ MUSÍ UPOZORNIT PŘED ZAHÁJENÍM STAVBY.

PŘÍPADNÉ ÚPRAVY PROJEKTOVÉ DOKUMENTACE MUSÍ BÝT SCHVÁLENY ZODPOVĚDNÝM PROJEKTANTEM, TECHNICKÝM DOZOREM INVESTORA A INVESTOREM. O PŘÍPADNĚ NESROVNALOSTI PROJEKTOVÉ DOKUMENTACE OPROTI SKUTEČNOSTI BUDE PROJEKTANT NEPRODLENĚ INFORMOVÁN TAK, ABY MOHL PROVÉST PŘÍSLUŠNÉ KOREKCE PROJEKTOVÉ DOKUMENTACE.

ZHOTOVITEL JE POVINEN PŘEKONTROLOVAT CELKOVÝ NÁVRH Z HLEDISKA ÚPLNOSTI, ODBORNÉHO PROVEDENÍ A VHDNOSTI PRO DANÝ ÚČEL UŽÍVÁNÍ, ÚČELNÉ ZMĚNY MUSÍ V PŘEDSTÍHU PŘED ZAHÁJENÍM STAVBY PROJEDNAT S PROJEKTANTEM A INVESTOREM.

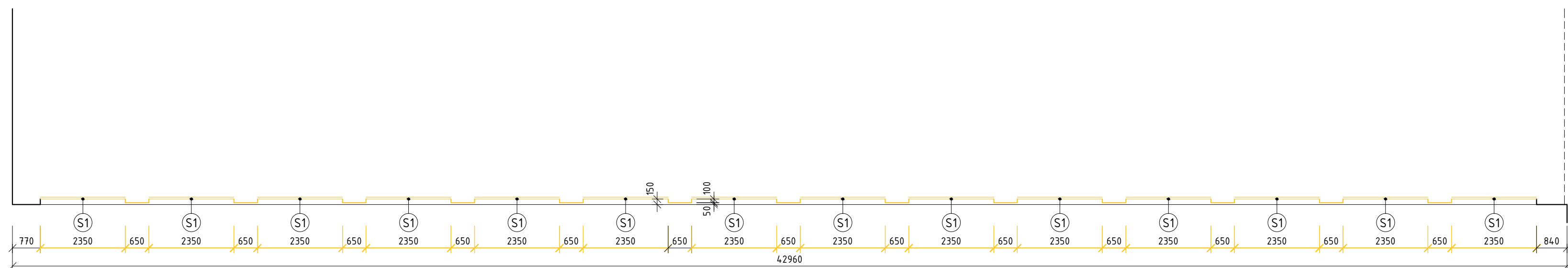
REALIZACE STAVBY BUDE PROVEDENA V SOULADU S PLATNÝMI ČESKÝMI A EVROPSKÝMI NORMAMI, PLATNÝMI VYHLÁŠKAMI A OBOECNĚ TECHNICKÝMI POŽADAVKY NA VÝSTAVBU. POUŽITÉ SYSTÉMY BUDOU OBSAHOVAT DOPLNKOVÉ A KOMPLETAČNÍ PRVKY DANÉHO SYSTÉMU, STANOVENÉ VÝROBCEM A BUDOU REALIZOVÁNY V SOULADU S APLIKAČNÍMI POSTUPY VÝROBCE.

TATO DOKUMENTACE JE CHRÁNĚNA VE VŠECH JEJÍCH ČÁSTECH AUTORSKÝM ZÁKONEM

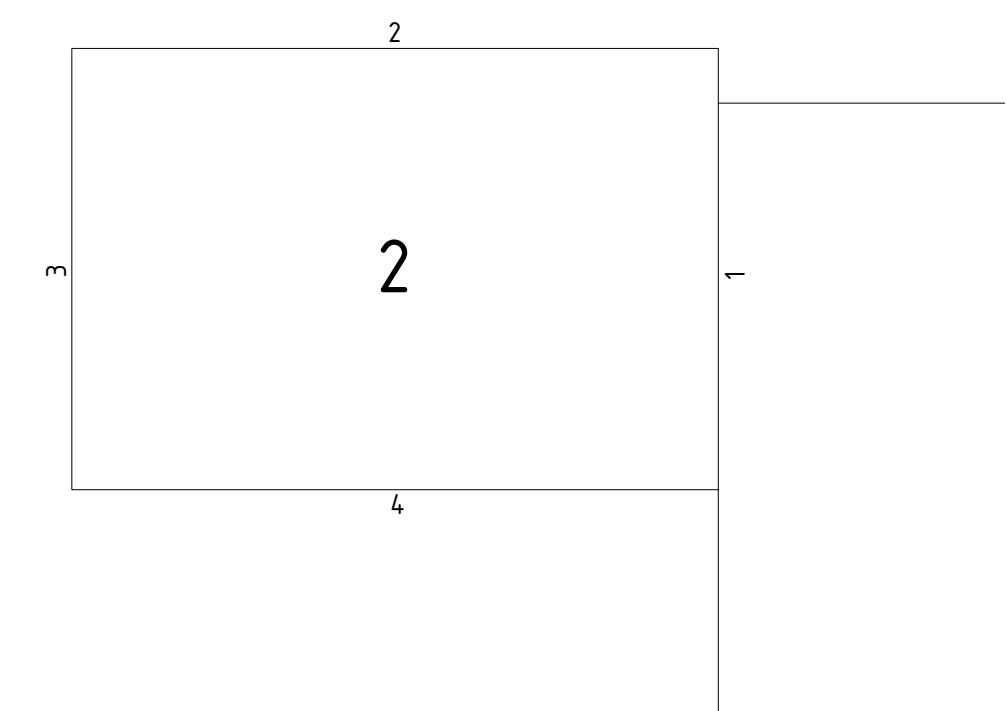
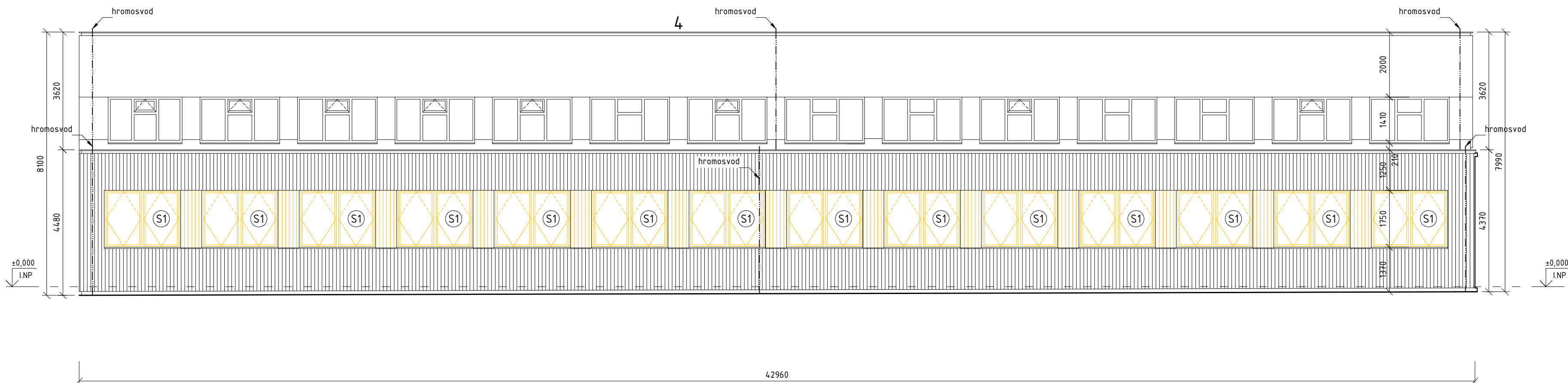
INDEX	DATUM	POPIS ZMĚNY
NÁZEV A ADRESA STAVBY / Project name		
Revitalizace objektu ZŠ Zárubova v Praze 12 Zárubova 17, č.p. 977, 142 00 Praha 4 - Kamýk		
INVESTOR / Investor		
MČ Praha 12 Pískova 830 / 25 143 12 Praha 412		
SCHVÁLIL / Approved:		DATUM / Date:
ZODPOVĚDNÝ PROJEKTANT / General designer		
Ing. arch. Jan Mudra Hobouřkov 81, PŠC 336 01 Kamýk: Vítkova 4, 186 00 Praha 8 - Karlín Tel: +420 222 522 286 jan.mudra@seznam.cz		
SCHVÁLIL / Approved:		DATUM / Date:
PROJEKTANT ČÁSTI / Designer of part		
Ing. arch. Jan Mudra Hobouřkov 81, PŠC 336 01 Kamýk: Vítkova 4, 186 00 Praha 8 - Karlín Tel: +420 222 522 286 jan.mudra@seznam.cz		
VYPRACOVAL / Designed by		
VYPRACOVAL / Drawn	KRESLIL / Drawn	KONTROLOVAL / Checked
Jan Vojtěšek	Jan Vojtěšek	Ing. arch. Jan Mudra
STAVEBNÍ OBJEKT / Construction object		
ZATEPLENÍ FASÁD PAVILONU 1,2,3		
STUPĚŇ DOKUMENTACE / Stage documentation		
DOKUMENTACE PRO PROVÁDĚNÍ STAVBY		
ČÁST DOKUMENTACE - PROFESE / Part documentation		
D.1.1 - ARCHITEKTONICKO STAVEBNÍ ŘEŠENÍ		
OBSAH VÝKRESU / Drawing Content		
PAVILON 1 - POHLEDY - STÁVAJÍCÍ STAV / BOURACÍ PRÁCE		
MĚŘITKO / Scale		AKTUALIZACE DATUM / Update Date
1:100		16.1.2020
ROZŠÍŘENÍ / Extension		ROZŠÍŘENÍ / Extension
16.1.2020		16.1.2020
AKCE	STUPĚŇ	ČÁST
ZŠ-ZAR-F123	DPS	D
1.1	B	003

AUTOREM TĚTO PROJEKTOVÉ DOKUMENTACE JE ING. ARCH. JAN MUDRA, 388 01 HOUBOŘKOV 81, TEL. 777 697 027, ČÍSLO 3195, TATO PROJEKTOVÁ DOKUMENTACE JE CHRÁNĚNA VE VŠECH SVÝCH ČÁSTECH AUTORSKÝM ZÁKONEM A NEMŮŽE BÝT POUŽITA BEZ SOUHLASU AUTORA.

PAVILON 2 - PŮDORYS 1.NP - STÁVAJÍCÍ STAV 1:100



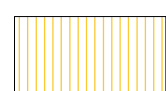
PAVILON 2 - POHLED NA FASÁDU - STÁVAJÍCÍ STAV 1:100



LEGENDA

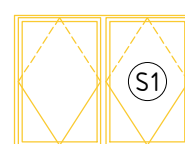


PLASTOVÝ OBKLAD S TEPELNOU IZOLACÍ TL. 7 cm - BÍLÝ - ODSTRANIT



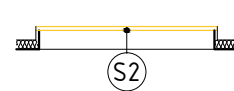
PLASTOVÝ OBKLAD S TEPELNOU IZOLACÍ TL. 7 cm - HNĚDÝ - ODSTRANIT

LEGENDA OKEN A DVEŘÍ

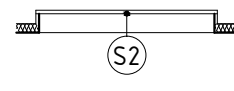


OKNO S1 (dřevěné) - Odstanit

LEGENDA



STÁVAJÍCÍ DŘEVĚNÉ OKNO/DVEŘE VE FASÁDĚ - DEMONTOVAT



STÁVAJÍCÍ PLASTOVÉ OKNO/DVEŘE VE FASÁDĚ - PONECHAT



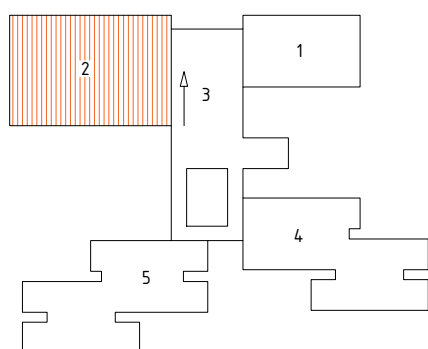
STÁVAJÍCÍ MEZIOKENNÍ VLOŽKA
S AZBESTOVOU DESKOU TL. 100 mm
ODSTRANIT DLE PODMÍNEK NA ZACHÁZENÍ
S AZBESTEM





PLASTOVÝ OBKLAD S TEPELNOU IZOLACÍ TL. 7 cm
- BÍLÝ/HNĚDÝ - ODSTRANIT



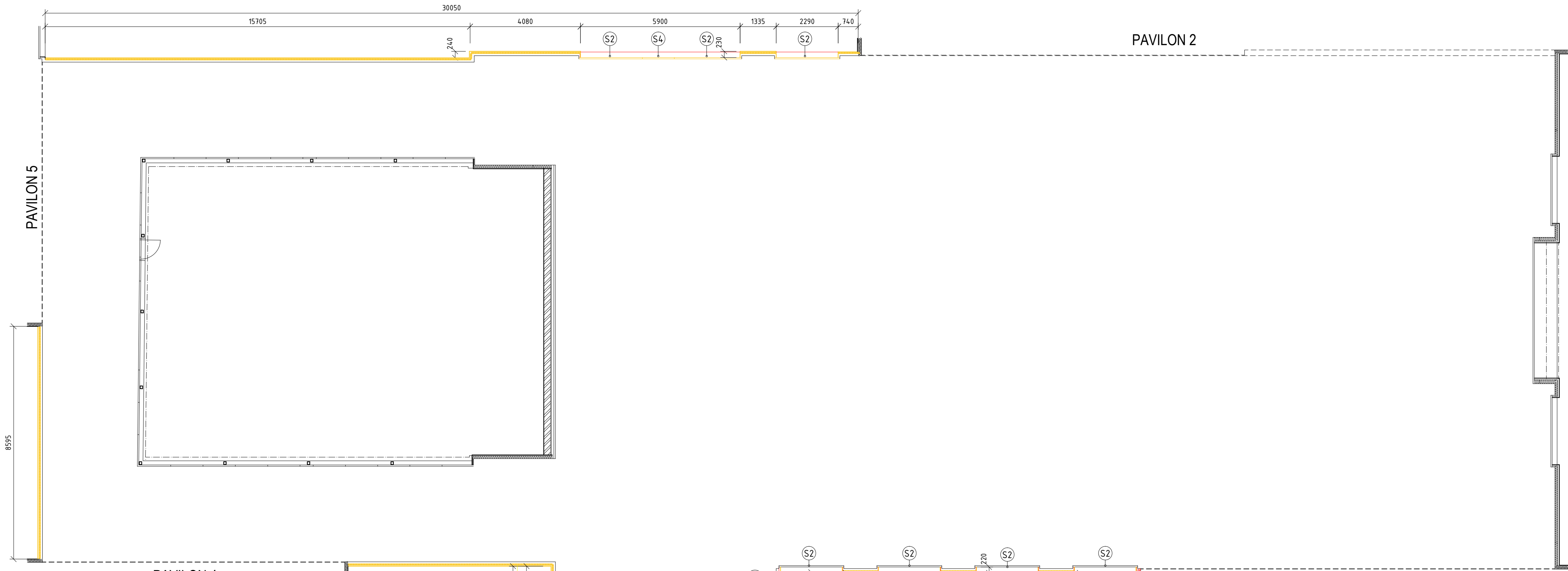
BOURANÉ KONSTRUKCE



INDEX	DATUM	POPS ZMĚNY
NÁZEV A ADRESA STAVBY / Project name		
Revitalizace objektu ZŠ Zárubova v Praze 12 Zárubova 17, č.p. 977, 142 00 Praha 4 - Kamýk		
INVESTOR / Investor		
MČ Praha 12 Písková 830 / 25 143 12 Praha 412		
SCHŮVKA / Approved:		DATUM / Date:
ZODPOVĚDNÝ PROJEKTANT / General designer		
Ing. arch. Jan Mudra Holeškovy 81, PŠC 338 01 Kancelář: Větrova 4, 186 00 Praha 8 - Karlín Tel.: +420 222 922 258 jan.mudra@seznam.cz		
SCHŮVKA / Approved:		DATUM / Date:
Ing. arch. JAN MUDRA		
PROJEKTANT ČÁSTI / Designer of part		
Ing. arch. Jan Mudra Holeškovy 81, PŠC 338 01 Kancelář: Větrova 4, 186 00 Praha 8 - Karlín Tel.: +420 222 922 258 jan.mudra@seznam.cz		
VYPRACOVÁNÍ / Designed by		
KRESLIL / Drawn:	KONTROLOVAL / Checked:	
Jan Voříšek	Jan Voříšek	Ing. arch. Jan Mudra
STAVEBNÍ OBJEKT / Construction object		
ZATEPLENÍ FASÁD PAVILONU 1,2,3		
STUPĚN DOKUMENTACE / Stage documentation		
DOKUMENTACE PRO PROVÁDĚNÍ STAVBY		
ČÁST DOKUMENTACE - PROFESÍ / Part documentation		
D.1.1 - ARCHITEKTONICKO STAVEBNÍ ŘEŠENÍ		
OBŠAH VÝKRESU / Drawing Content		
PAVILON 2 - PŮDORYS 1.NP - STÁVAJÍCÍ STAV PAVILON 2 - POHLED NA FASÁDU - STÁVAJÍCÍ STAV		
MĚŘITNÝ ŠKALA	1:100	ARTICULAR DATUM
		DATUM 1. VÝSTAVY
AKCE	STUPĚN	ČÁST
ZŠ-ZAR- F123	DPS	D
	1.1	B
	004	
		INDEX

AUTOREM TĚTO PROJEKTOVÉ DOKUMENTACE JE ING. ARCH. JAN MUDRA, 338 01 HOLUBKOV 81, TEL. 777 607 027. ČKA 3150. TATO PROJEKTOVÁ DOKUMENTACE JE CHRÁNĚNA VE VŠECH SVÝCH ČÁSTECH AUTORSKÝMI ZÁKONEM A NEMŮŽE BÝT POUŽITA BEZ SOUHLASU AUTORA.

PŮDORYS 1.NP - PAVILON 3



PAVILON 2

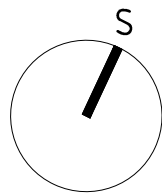
PAVILON 5

PAVILON 4

PAVILON 1

LEGENDA

- STÁVAJÍCÍ DŘEVĚNÉ OKNO/DVEŘE VE FASÁDĚ - DEMONTOVAT
- STÁVAJÍCÍ PLASTOVÉ OKNO/DVEŘE VE FASÁDĚ - PONECHAT
- STÁVAJÍCÍ MEZIOKENNÍ VLOŽKA S AZBESTOVOU DESKOU TL. 100 mm ODSTRANIT DLE PODMÍNEK NA ZACHÁZENÍ S AZBESTEM
- PLASTOVÝ OBKLAD S TEPELNOU IZOLACÍ TL. 7 cm - BÍLÝ/HNĚDÝ - ODSTRANIT
- BOURANÉ KONSTRUKCE



PODMÍNKY A ZÁSADY PRO POUŽITÍ PROJEKTOVÉ DOKUMENTACE:

JSOU-LI V PROJEKTOVÉ DOKUMENTACI ODKAZY NA VÝROBCE, OBCHODNÍ NÁZVY NEBO SPECIFICKÉ OZNAČENÍ VÝROBKŮ, JSOU TYTO ODKAZY INFORMATIVNÍ A ZADAVATEL UMOŽŇUJE POUŽITÍ JINÝCH, AVŠAK KVALITATIVNĚ, TECHNICKY A ESTETICKY STEJNÝCH NEBO LEPŠÍCH VÝROBKŮ. TAKOVOU ZMĚNU MUSÍ ODSOUHLASIT INVESTOR, TECHNICKÝ A AUTORSKÝ DOZOR.

SOUČÁSTÍ TĚTO PROJEKTOVÉ DOKUMENTACE NENÍ DOKUMENTACE PRO POMOČNÉ PRÁCE A KONSTRUKCE, VÝROBNĚ TECHNICKÁ DOKUMENTACE, DOKUMENTACE VÝROBKŮ DODANÝCH NA STAVBU, VÝKRESY PREFABRIKÁTŮ A MONTÁŽNÍ DOKUMENTACE. POKUD JE NUTNO ZPRACOVAT NĚKTEROU Z TĚCHTO DOKUMENTACÍ, JDE VŽDY O SOUČÁST DODAVATELSKÉ DOKUMENTACE.

PŘED ZAHÁJENÍM VÝROBY PRVKŮ DODÁVANÝCH NA STAVBU JE NUTNO ZAMĚŘIT ZHOTOVITELEM PŘÍMO NA STAVBĚ SKUTEČNOU STAVEBNÍ PŘÍPRAVENOST.

VEŠKERÁ VÝROBA A ZABUDOVÁNÍ PRVKŮ STAVBY, ČÁSTÍ KONSTRUKCÍ, KOMPLETAČNÍCH KONSTRUKCÍ A POUŽITÝCH SYSTÉMŮ NA STAVBĚ BUDE PROVEDENA PODLE DODAVATELEM ZPRACOVANÉ DÍLENSKÉ DOKUMENTACE, KTERÁ MUSÍ BÝT PŘED VÝROBOU PŘEDLOŽENA A ODSOUHLASENA AUTORSKÝM DOZOREM INVESTORA.

PROJEKTEM POŽADOVANÉ VZORKY POUŽITÉ NA STAVBU MUSÍ BÝT SCHVÁLENY AUTORSKÝM DOZOREM A INVESTOREM.

POŽÁRNÍ ATEST OD JEDNOTLIVÝCH KONSTRUKCÍ PROKAZUJÍCÍ POŽADOVANOU POŽÁRNÍ ODOLNOST, VČETNĚ OSVĚDČENÍ, ŽE KONSTRUKCI NAMONTOVALA K TOMUTO ÚČELU OPRAVNĚNÁ ORGANIZACE, BUDE PŘEDLOŽEN PŘI KOLAUDAČI.

ZHOTOVITEL STAVBY JE POVINEN SEZNÁMIT SE PODROBNĚ S PROJEKTOVOU DOKUMENTACÍ. V PŘÍPADĚ NESROVNALOSTÍ NA NĚ MUSÍ UPOZORNIT PŘED ZAHÁJENÍM STAVBY.

PŘÍPADNÉ ÚPRAVY PROJEKTOVÉ DOKUMENTACE MUSÍ BÝT SCHVÁLENY ZODPOVĚDNÝM PROJEKTANTEM, TECHNICKÝM DOZOREM INVESTORA A INVESTOREM. O PŘÍPADNĚ NESROVNALOSTI PROJEKTOVÉ DOKUMENTACE OPROTI SKUTEČNOSTI BUDE PROJEKTANT NEPRODLENĚ INFORMOVÁN TAK, ABY MOHL PROVÉST PŘÍSLUŠNÉ KOREKCE PROJEKTOVÉ DOKUMENTACE.

ZHOTOVITEL JE POVINEN PŘEKONTROLOVAT CELKOVÝ NÁVRH Z HLEDISKA ÚPLNOSTI, ODBORNÉHO PROVEDENÍ A VHODNOSTI PRO DANÝ ÚČEL UŽÍVÁNÍ, ÚČELNÉ ZMĚNY MUSÍ V PŘEDSTIHU PŘED ZAHÁJENÍM STAVBY PROJEDNAT S PROJEKTANTEM A INVESTOREM.

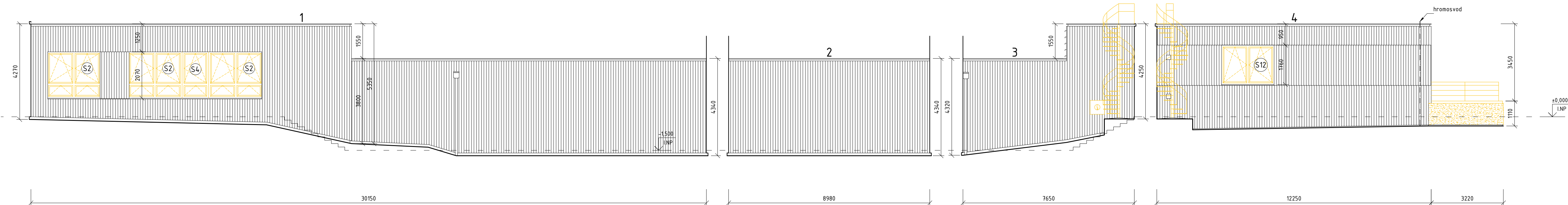
REALIZACE STAVBY BUDE PROVEDENA V SOULADU S PLATNÝMI ČESKÝMI A EVROPSKÝMI NORMAMI, PLATNÝMI VYHLÁŠKAMI A OBECNĚ TECHNICKÝMI POŽADAVKY NA VÝSTAVBU. POUŽITÉ SYSTÉMY BUDOU OBSAHOVAT DOPLŇKOVÉ A KOMPLETAČNÍ PRVKY DANÉHO SYSTÉMU, STANOVENÉ VÝROBCEM A BUDOU REALIZOVÁNY V SOULADU S APLIKAČNÍMI POSTUPY VÝROBCE.

TATO DOKUMENTACE JE CHRÁNĚNA VE VŠECH JEJÍCH ČÁSTECH AUTORSKÝM ZÁKONEM

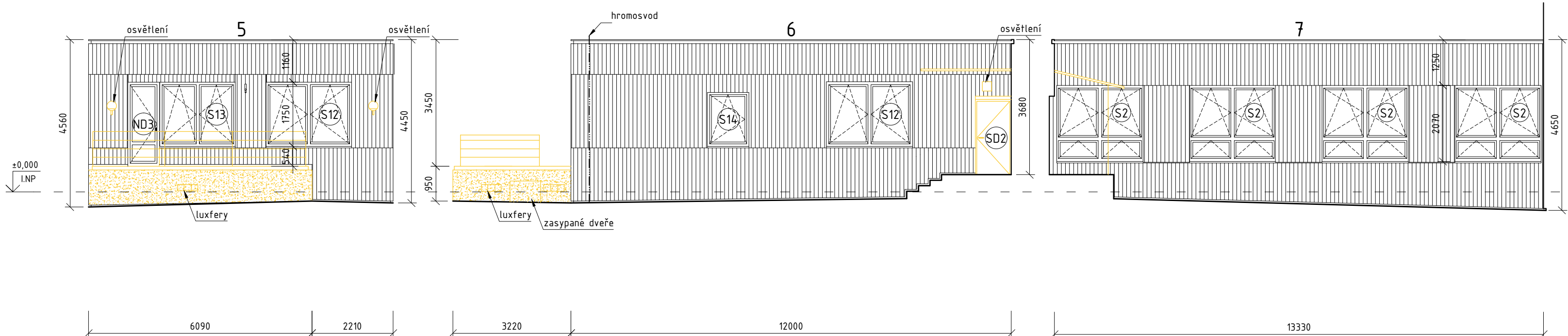
INDEX	DATUM	POPIS ZMĚNY
NÁZEV A ADRESA STAVBY / Project name		
Revitalizace objektu ZŠ Zárubova v Praze 12 Zárubova 17, č.p. 977, 142 00 Praha 4 - Kamýk		
INVESTOR / Investor		
MČ Praha 12 Písková 830 / 25 143 12 Praha 412		
SCHVÁLIL / Approved:		DATUM / Date:
ZODPOVĚDNÝ PROJEKTANT / General designer		
Ing. arch. Jan Mudra Holoubkov 81, PSC 338 01 Kancelář: Vltkova 4, 186 00 Praha 8 - Karlín Tel.: +420 222 522 258 jan.mudra@seznam.cz		
SCHVÁLIL / Approved:		DATUM / Date:
Ing. arch. JAN MUDRA		
PROJEKTANT ČÁSTI / Designer of part		
Ing. arch. Jan Mudra Holoubkov 81, PSC 338 01 Kancelář: Vltkova 4, 186 00 Praha 8 - Karlín Tel.: +420 222 522 258 jan.mudra@seznam.cz		
VYPRACOVAL / Designed by		
VYPRACOVAL / Drawn	KRESLIL / Drawn	KONTROLOVAL / Checked
Jan Vojtěšek	Jan Vojtěšek	Ing. arch. Jan Mudra
STAVEBNÍ OBJEKT / Construction object		
ZATEPLENÍ FASÁD PAVILONU 1,2,3		
STUPEŇ DOKUMENTACE / Stage documentation		
DOKUMENTACE PRO PROVÁDĚNÍ STAVBY		
ČÁST DOKUMENTACE - PROFESE / Part documentation		
D.1.1 - ARCHITEKTONICKO STAVEBNÍ ŘEŠENÍ		
OBSAH VÝKRESU / Drawing Content		
PAVILON 3 - PŮDORYS 1.NP - BOURACÍ PRÁCE		
MĚŘITELNÝ ŠKALA	1:100	AKTUALIZOVANÉ DATUM
16.1.2020	RODPE	DATUM I. VYDÁNÍ
16.1.2020	INDEX	VÝNĚS ČÍSLO
ZŠ-ZAR-F123	DPS	D
1.1	B	005

AUTOREM TĚTO PROJEKTOVÉ DOKUMENTACE JE ING. ARCH. JAN MUDRA, 338 01 HOLOUBKOV 81, TEL. 777 607 027, ČKA-3192, TATO PROJEKTOVÁ DOKUMENTACE JE CHRÁNĚNA VE VŠECH SVÝCH ČÁSTECH AUTORSKÝM ZÁKONEM A NEMŮŽE BÝT POUŽITA BEZ SOUHLASU AUTORA.

POHLEDY 1, 2, 3, 4 - PAVILON 3

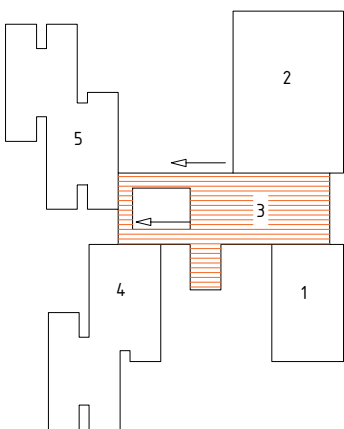
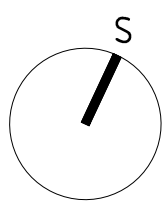
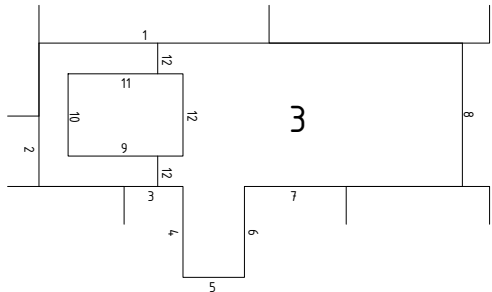
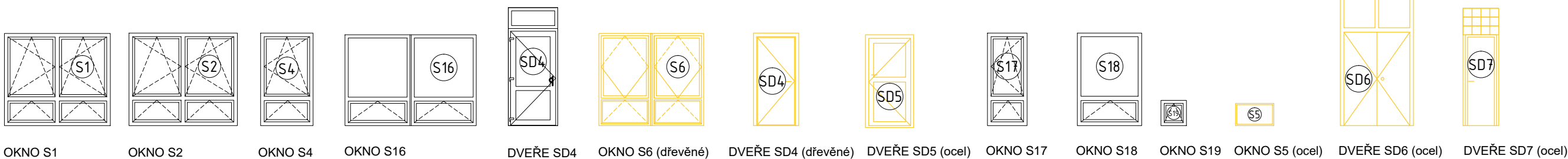


POHLEDY 5, 6, 7 - PAVILON 3



- PLASTOVÝ OBKLAD S TEPELNOU IZOLACÍ TL. 7 cm - BÍLÝ - ODSTRANIT
- PLASTOVÝ OBKLAD S TEPELNOU IZOLACÍ TL. 7 cm - HNĚDÝ - ODSTRANIT
- OBLOŽENÍ DLAŽDICEMI TL. 2 cm - HNĚDÉ - ODSTRANIT
- BOURANÉ KONSTRUKCE

LEGENDA OKEN A DVEŘÍ



PODMÍNKY A ZÁSADY PRO POUŽITÍ PROJEKTOVÉ DOKUMENTACE:

JSOU-LI V PROJEKTOVÉ DOKUMENTACI ODKAZY NA VÝROBCE, OBCHODNÍ NÁZVY NEBO SPECIFICKÉ OZNAČENÍ VÝROBKU, JSOU TYTO ODKAZY INFORMATIVNÍ A ZADAVATEL UMOŽŇUJE POUŽÍTÍ JINÝCH, AVŠAK KVALITATIVNĚ, TECHNICKY A ESTETICKY STEJNÝCH NEBO LEPŠÍCH VÝROBKŮ. TAKOVOU ZMĚNU MUSÍ ODSOUHLASIT INVESTOR, TECHNICKÝ A AUTORSKÝ DOZOR.

SOUČÁSTÍ TĚTO PROJEKTOVÉ DOKUMENTACE NENÍ DOKUMENTACE PRO POMOCNÉ PRÁCE A KONSTRUKCE, VÝROBNĚ TECHNICKÁ DOKUMENTACE, DOKUMENTACE VÝROBKŮ DODANÝCH NA STAVBU, VÝKRESY PREFABRIKÁTŮ A MONTÁŽNÍ DOKUMENTACE. POKUD JE NUTNO ZPRACOVAT NĚKTEROU Z TĚCHTO DOKUMENTACÍ, JDE VŽDY O SOUČÁST DODAVATELSKÉ DOKUMENTACE.

PŘED ZAHÁJENÍM VÝROBY PRVKŮ DODÁVANÝCH NA STAVBU JE NUTNO ZAMĚŘIT ZHOTOVITELEM PŘÍMO NA STAVBĚ SKUTEČNOU STAVEBNÍ PŘÍPRAVENOST.

VEŠKERÁ VÝROBA A ZABUDOVÁNÍ PRVKŮ STAVBY, ČÁSTÍ KONSTRUKCÍ, KOMPLETAČNÍCH KONSTRUKCÍ A POUŽITÝCH SYSTÉMŮ NA STAVBĚ BUDE PROVEDENA PODLE DODAVATELEM ZPRACOVANÉ DÍLENSKÉ DOKUMENTACE, KTERÁ MUSÍ BÝT PŘED VÝROBOU PŘEDLOŽENA A ODSOUHLASENA AUTORSKÝM DOZOREM INVESTORA.

PROJEKTEM POŽADOVANÉ VZORKY POUŽITÉ NA STAVBU MUSÍ BÝT SCHVÁLENY AUTORSKÝM DOZOREM A INVESTOREM.

POŽÁRNÍ ATEST OO JEDNOTLIVÝCH KONSTRUKCÍ PROKAZUJÍCÍ POŽADOVANOU POŽÁRNÍ ODOLNOST, VČETNĚ OSVĚDČENÍ, ŽE KONSTRUKCI NAMONTOVALA K TOMUTO ÚČELU OPRAVNĚNÁ ORGANIZACE, BUDE PŘEDLOŽEN PŘI KOLAUDACI.

ZHOTOVITEL STAVBY JE POVINEN SEZNÁMÍT SE PODROBNĚ S PROJEKTOVOU DOKUMENTACÍ. V PŘÍPADĚ NESROVNALOSTÍ NA NĚ MUSÍ UPOZORNIT PŘED ZAHÁJENÍM STAVBY.

PŘÍPADNÉ ÚPRAVY PROJEKTOVÉ DOKUMENTACE MUSÍ BÝT SCHVÁLENY ZODPOVĚDNÝM PROJEKTANTEM, TECHNICKÝM DOZOREM INVESTORA A INVESTOREM. O PŘÍPADNÉ NESROVNALOSTI PROJEKTOVÉ DOKUMENTACE OPROTI SKUTEČNOSTI BUDE PROJEKTANT NEPRODLENĚ INFORMOVÁN TAK, ABY MOHL PROVĚST PŘÍSLUŠNÉ KOREKCE PROJEKTOVÉ DOKUMENTACE.

ZHOTOVITEL JE POVINEN PŘEKONTROLOVAT CELKOVÝ NÁVRH Z HLEDISKA ÚPLNOSTI, OBOURNĚHO PROVEDENÍ A VHODNOSTI PRO DANÝ ÚČEL UŽÍVÁNÍ, ÚČELNÉ ZMĚNY MUSÍ V PŘEDSTÍHU PŘED ZAHÁJENÍM STAVBY PROJEDNAT S PROJEKTANTEM A INVESTOREM.

REALIZACE STAVBY BUDE PROVEDENA V SOULADU S PLATNÝMI ČESKÝMI A EVROPSKÝMI NORMAMI, PLATNÝMI VYHLÁŠKAMI A OBEČNĚ TECHNICKÝMI POŽADAVKY NA VÝSTAVBU. POUŽITÉ SYSTÉMY BUDOU OBSAHOVAT DOPLNKOVÉ A KOMPLETAČNÍ PRVKY DANÉHO SYSTÉMU, STANOVENÉ VÝROBCEM A BUDOU REALIZOVÁNY V SOULADU S APLIKAČNÍMI POSTUPY VÝROBCE.

TATO DOKUMENTACE JE CHRÁNĚNA VE VŠECH JEJÍCH ČÁSTECH AUTORSKÝM ZÁKONEM

INDEX	DATUM	POPIS ZMĚNY
NÁZEV A ADRESA STAVBY / Project name		
Revitalizace objektu ZŠ Zárubova v Praze 12 Zárubova 17, č.p. 977, 142 00 Praha 4 - Kamýk		
INVESTOR / Investor		
MČ Praha 12 Písková 830 / 25 143 12 Praha 412		
SCHVÁL / Approved:		DATUM / Date:
ZODPOVĚDNÝ PROJEKTANT / General designer		
Ing. arch. Jan Mudra Hobouškov 81, PŠČ 338 01 Kancelář: Vřtkova 4, 186 00 Praha 8 - Karlín Tel.: +420 222 522 528 jan.mudra@seznam.cz		
SCHVÁL / Approved:		DATUM / Date:
Ing. arch. JAN MUDRA		
PROJEKTANT ČÁSTI / Designer of part		
Ing. arch. Jan Mudra Hobouškov 81, PŠČ 338 01 Kancelář: Vřtkova 4, 186 00 Praha 8 - Karlín Tel.: +420 222 522 528 jan.mudra@seznam.cz		
VYPRACOVAL / Designed by		
VYPRACOVAL / Drawn		
KRESLIL / Drawn		
KONTROLOVAL / Checked		
Jan Voglíšek		
Ing. arch. Jan Mudra		
STAVEBNÍ OBJEKT / Construction object		
ZATEPLENÍ FASÁD PAVILONU 1,2,3		
STUPER DOKUMENTACE / Stage documentation		
DOKUMENTACE PRO PROVÁDĚNÍ STAVBY		
ČÁST DOKUMENTACE - PROFESÍ / Part documentation		
D.1.1 - ARCHITEKTONICKO STAVEBNÍ ŘEŠENÍ		
OBSAH VÝKRESU / Drawing Content		
PAVILON 3 - POHLEDY		
- STÁVAJÍCÍ STAV / BOURACÍ PRÁCE		
MĚŘÍTKO / Scale		
1:100		
AKTUALIZACE DATUM		
16.1.2020		
KOPIE		
DATUM T VYDÁNÍ		
16.1.2020		
VÝNOS OBLO		
INDEX		
ZŠ-ZAR-F123		
DPS		
D		
1.1		
B 006		

AUTOREM TĚTO PROJEKTOVÉ DOKUMENTACE JE ING. ARCH. JAN MUDRA, 338 01 HOBOUŠKOV 81, TEL. 777 607 607, IČA 1516. TATO PROJEKTOVÁ DOKUMENTACE JE CHRÁNĚNA VE VŠECH SVÝCH ČÁSTECH AUTORSKÝMI ZÁKONEM A NEMŮJE BÝT POUŽITA BEZ SOHLASU AUTORA.